

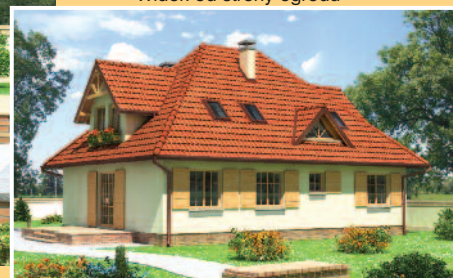
143,9 m<sup>2</sup>

**KURDESZ 286**

Dom parterowy, z użytkowym poddaszem, z garażem, możliwość wjazdu od południa



Widok od strony ogrodu



Projekty podobne: LIPCZYK, PRYMUS LUX, JELONEK ATU, KOBALT, JAGODA, AMANDA

Zobacz na [www.archeton.pl](http://www.archeton.pl):  
wnętra, model 3D,  
obrys 1:500, realizacje

**SZACUNKOWY KOSZT BUDOWY:**

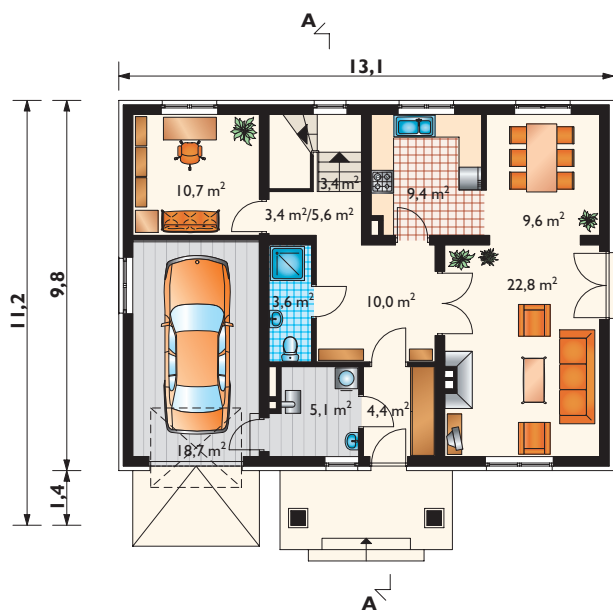
stan surowy zamknięty **214 015 zł**

roboty wykończeniowe 180 755 zł

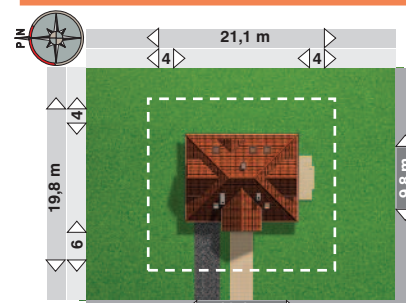
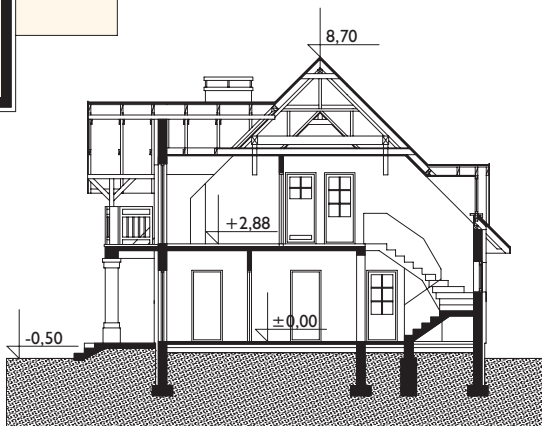
całkowity koszt budowy 394 769 zł

szacunkowy koszt instalacji: 57 242 zł

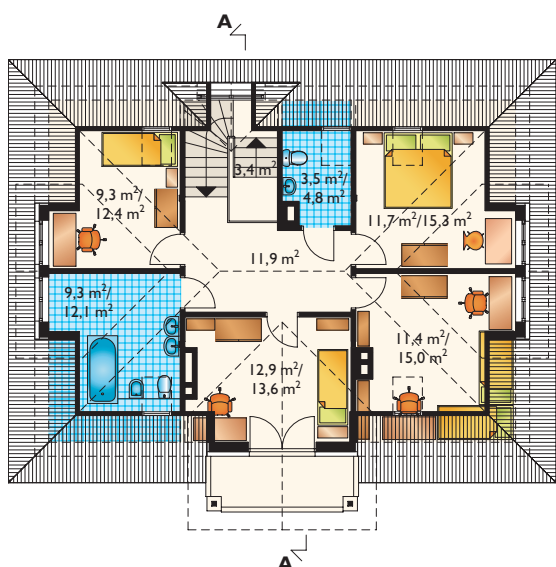
systemem gospodarczym: **277 000 zł**



**PARTER**  
101,1 m<sup>2</sup>/103,3 m<sup>2</sup>



min. gabaryty działki 21,1 x 19,8 m



**PODDASZE**  
73,4 m<sup>2</sup>/88,5 m<sup>2</sup>

powierzchnia:	
użytkowa	143,9 m <sup>2</sup>
netto	191,8 m <sup>2</sup>
całkowita	264,6 m <sup>2</sup>
zabudowy	129,5 m <sup>2</sup>
kubatura	895,0 m <sup>3</sup>
powierzchnia dachu	248,5 m <sup>2</sup>
kąt nachylenia dachu	45°
kubatura drewna na więźbę	13,4 m <sup>3</sup>
wysokość do kalenicy	9,2 m
pow. ścian zewnętrznych	129,8 m <sup>2</sup>
pow. ścian działowych	141,1 m <sup>2</sup>
pow. ścian nośnych wewn.	56,4 m <sup>2</sup>
wysokość ściany kolankowej	0,5; 1,2 m

**TECHNOLOGIA I KONSTRUKCJA:**

- tradycyjna murowana
- ściany zewnętrzne:** cegła ceramiczna lub kratówka + styropian lub wełna mineralna
- ściany wewnętrzne:** cegła ceramiczna lub kratówka
- strop:** żelbetowy
- konstrukcja dachu:** drewniana, płatwiowo-krokwiowa
- schody:** żelbetowe
- WYKOŃCZENIE:**
- pokrycie dachu:** dachówka ceramiczna lub cementowa
- elewacje:** tynk cienkowarstwowy, podmurówka – okładzina z kamienia
- SPOSÓB OGRZEWANIA:** kocioł na gaz