

136,0 m²

KRZEMYK-2 PD7-732

Dom parterowy, z użytkowym poddaszem, z garażem



Widok od strony ogrodu

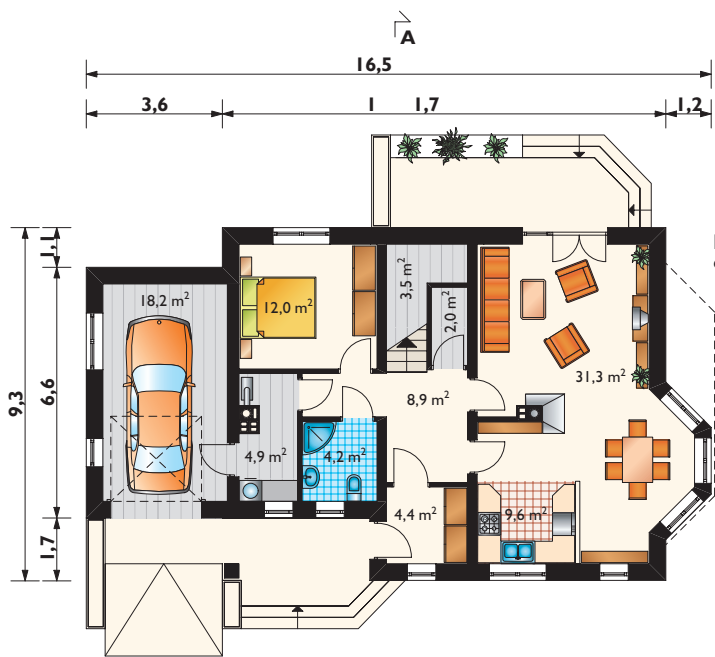


Projekty podobne: KRZEMYK, MAJA, CHABER-2

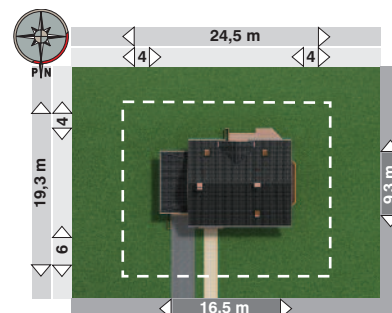
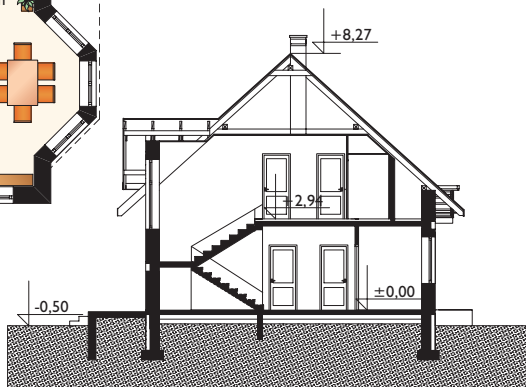
Zobacz na www.archeton.pl:
skrócone koszty

KOSZTY BUDOWY (II kwartał 2008):

stan surowy zamknięty	239 652 zł
roboty wykończeniowe	147 166 zł
całkowity koszt budowy	386 818 zł
szacunkowy koszt instalacji:	56 089 zł
systemem gospodarczym:	271 000 zł



PARTER
99,0 m²



min. gabaryty działki 24,5 x 19,3 m

powierzchnia:	
użytkowa	136,0 m ²
netto	181,7 m ²
całkowita	293,0 m ²
zabudowy	136,9 m ²
kubatura	1020,0 m ³
powierzchnia dachu	233,4 m ²
kąt nachylenia dachu	42°, 13°
kubatura drewna na więźbę	17,2 m ³
wysokość do kalenicy	8,8 m
pow. ścian zewnętrznych	167,1 m ²
powierzchnia ścian działowych	36,0 m ²
pow. ścian nośnych wewn.	49,7 m ²
wysokość ścianki kolankowej	1,1 m

TECHNOLOGIA I KONSTRUKCJA:

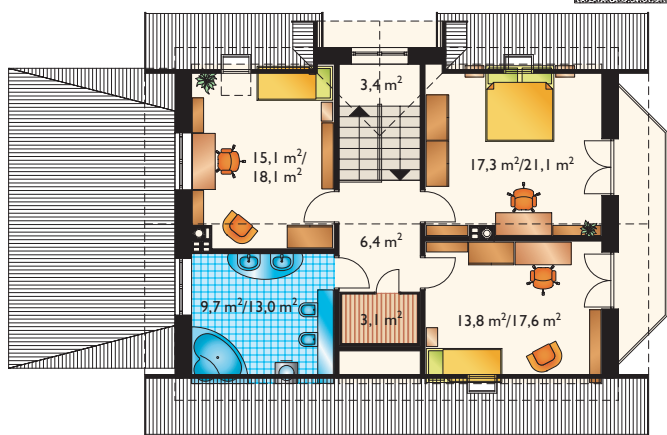
tradycyjna murowana
ściany zewnętrzne: pustak poryzowany
ściany wewnętrzne: pustak poryzowany
strop: żelbetowy
konstrukcja dachu: drewniana, jętkowa
schody: żelbetowe lub metalowo-drewniane

WYKOŃCZENIE:

pokrycie dachu: dachówka ceramiczna
elewacje: tynk cienkowarstwowy, mineralny

SPOSÓB OGRZEWANIA:

kocioł na gaz



PODDASZE
68,8 m²/82,7 m²