

100,0 m²

KROPKA 697

Dom parterowy, z użytkowym poddaszem, na wąskiej działce



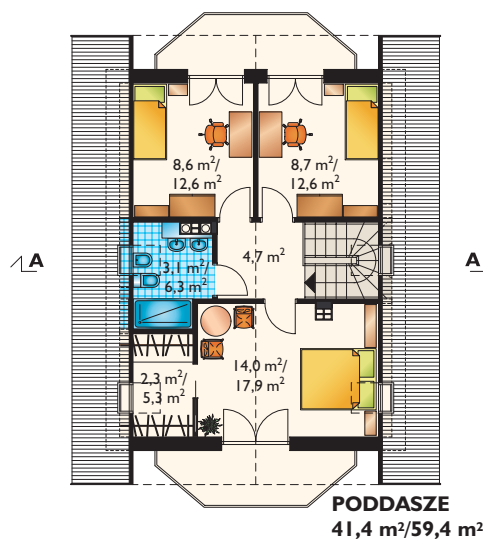
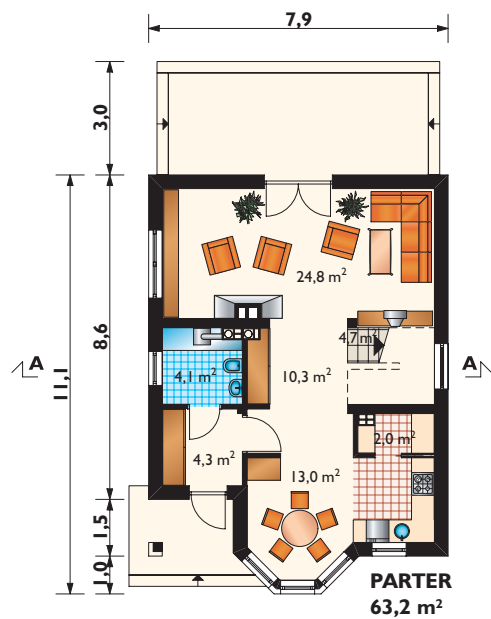
Widok od strony ogrodu



Projekty podobne: SASANKA, GRZEŚ, RYŚ, ASTER-2, KUKUŁKA, ASTER NEO

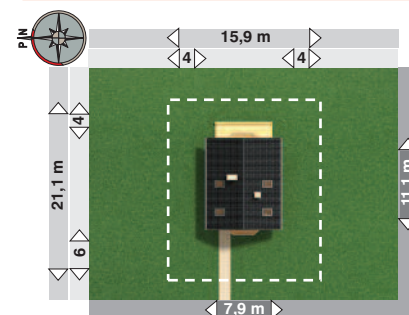
Zobacz na www.archeton.pl:
model 3D

domy małe

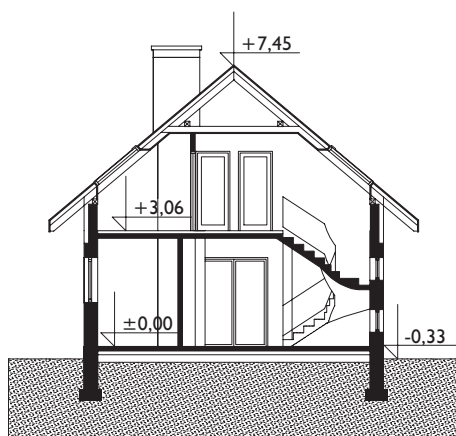


SZACUNKOWY KOSZT BUDOWY:

stan surowy zamknięty	171 640 zł
roboty wykończeniowe	92 329 zł
całkowity koszt budowy	263 970 zł
szacunkowy koszt instalacji:	38 276 zł
systemem gospodarczym:	185 000 zł



powierzchnia:	
użytkowa	100,0 m ²
netto	122,6 m ²
całkowita	204,6 m ²
zabudowy	78,9 m ²
kubatura	543,2 m ³
powierzchnia dachu	144,2 m ²
kąt nachylenia dachu	40°
wysokość do kalenicy	7,8 m
pow. ścian zewnętrznych	122,7 m ²
pow. ścian nośnych wewn.	14,7 m ²
pow. ścian działowych	65,7 m ²
wysokość ścianki kolankowej	1,0 m



TECHNOLOGIA I KONSTRUKCJA:
tradycyjna murowana
ściany zewnętrzne: beton komórkowy
ściany wewnętrzne: bloczki silikatowe
strop: żelbetowy
konstrukcja dachu: drewniana jętkowa
schody: drewniane na konstrukcji stalowej

WYKOŃCZENIE:
pokrycie dachu: dachówka ceramiczna
elewacje: tynk cienkowarstwowy, strukturalny

SPOSÓB OGRZEWANIA:
kocioł na gaz