

110,3 m<sup>2</sup>

# KRAB-2 267

Dom parterowy, z użytkowym poddaszem, z garażem



Widok od strony ogrodu



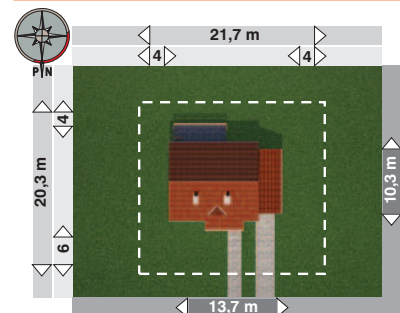
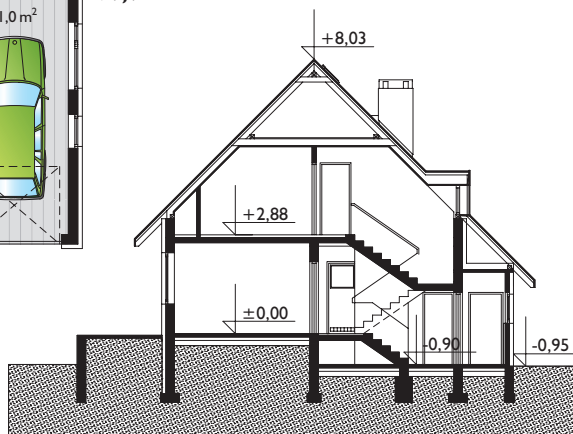
Projekty podobne: ŻONKIL, ŻONKIL EKO, FIONA, KRAB NEO, FIONA REX, FIONA NEO

Zobacz na [www.archeton.pl](http://www.archeton.pl):  
wnętrza, obrys 1:500,  
realizacje

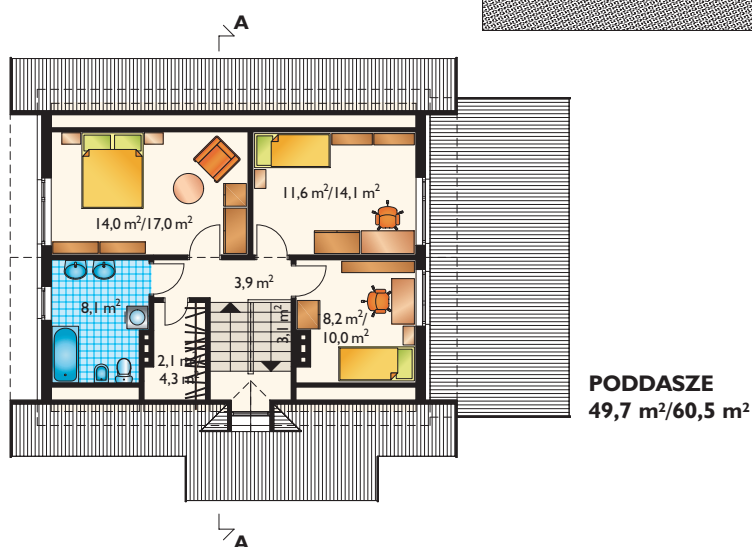
### SZACUNKOWY KOSZT BUDOWY:

stan surowy zamknięty	<b>207 109 zł</b>
roboty wykończeniowe	136 207 zł
całkowity koszt budowy	343 316 zł
szacunkowy koszt instalacji:	49 781 zł
systemem gospodarczym:	<b>241 000 zł</b>

domy małe



min. gabaryty działki 21,7 x 20,3 m



<b>powierzchnia:</b>	
użytkowa	110,3 m <sup>2</sup>
netto	158,2 m <sup>2</sup>
całkowita	233,6 m <sup>2</sup>
zabudowy	121,4 m <sup>2</sup>
kubatura	680,3 m <sup>3</sup>
powierzchnia dachu	217,0 m <sup>2</sup>
kąt nachylenia dachu	25°, 45°
kubatura drewna na więźbę	14,7 m <sup>3</sup>
wysokość do kalenicy	9,0 m
pow. ścian zewnętrz.	146,9 m <sup>2</sup>
pow. ścian działowych	89,5 m <sup>2</sup>
pow. ścian nośnych wewn.	51,2 m <sup>2</sup>
wys. ściany kolankowej	1,2 m

### TECHNOLOGIA I KONSTRUKCJA:

tradycyjna murowana  
ściany zewnętrzne: cegła kratówka + styropian lub wełna mineralna  
ściany wewnętrzne: cegła kratówka  
strop: żelbetowy  
konstrukcja dachu: drewniana, jętkowa  
schody: żelbetowe

### WYKOŃCZENIE:

pokrycie dachu: dachówka cementowa  
elewacje: tynk cienkowarstwowy

### SPOSÓB OGRZEWANIA:

kocioł na gaz, dostępny aneks na paliwo stałe