

119,9 m<sup>2</sup>

# KOWALIK 265

Dom parterowy, z użytkowym poddaszem, z garażem



Widok od strony ogrodu

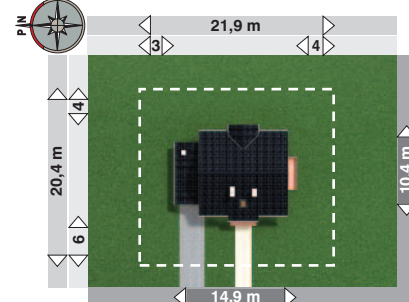
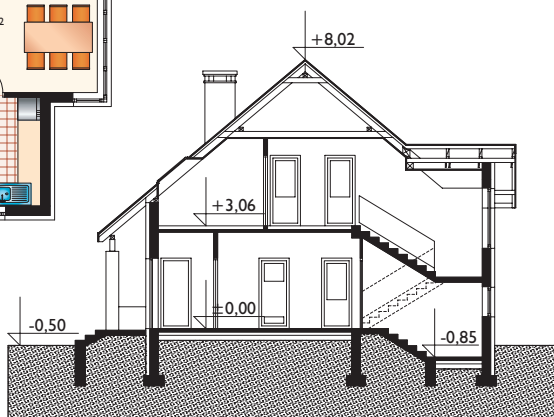
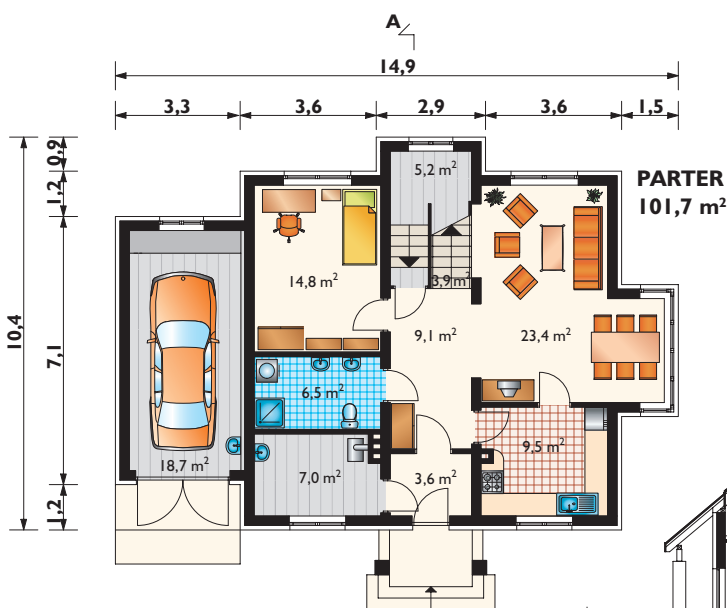


Projekty podobne: AMADEJ, MEDUZA, TEOFIL, MALACHIT, SŁOWIK, SAMBOR REX

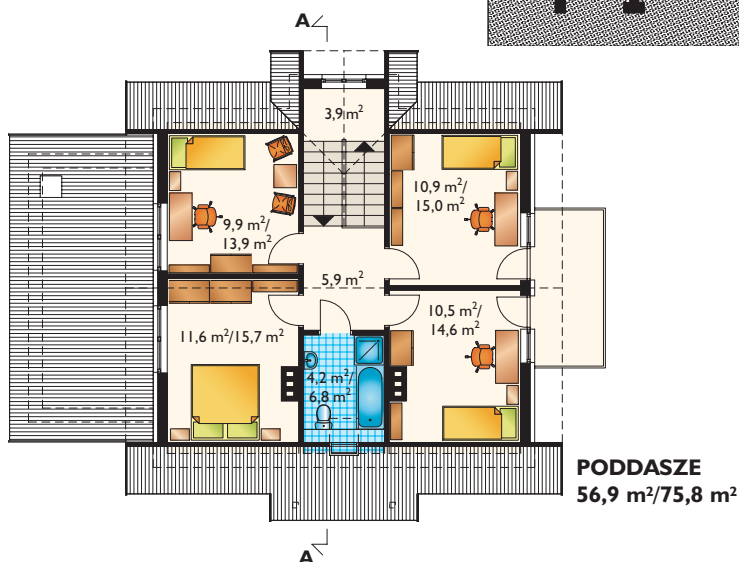
Zobacz na [www.archeton.pl](http://www.archeton.pl):  
wnętrza, model 3D,  
obrys 1:500

### SZACUNKOWY KOSZT BUDOWY:

<b>stan surowy zamknięty</b>	<b>203 405 zł</b>
roboty wykończeniowe	155 182 zł
całkowity koszt budowy	358 587 zł
szacunkowy koszt instalacji:	51 995 zł
systemem gospodarczym:	<b>252 000 zł</b>



min. gabaryty działki 21,9 x 20,4 m



<b>powierzchnia:</b>	
<b>użytkowa</b>	<b>119,9 m<sup>2</sup></b>
netto	177,5 m <sup>2</sup>
całkowita	256,0 m <sup>2</sup>
zabudowy	127,0 m <sup>2</sup>
kubatura	758,7 m <sup>3</sup>
powierzchnia dachu	204,9 m <sup>2</sup>
kąt nachylenia dachu	40°, 25°
kubatura drewna na więźbę	17,0 m <sup>3</sup>
wysokość do kalenicy	8,5 m
pow. ścian zewnętrznych	164,0 m <sup>2</sup>
pow. ścian działowych	100,3 m <sup>2</sup>
pow. ścian nośnych wewn.	49,8 m <sup>2</sup>
wysokość ściany kolankowej	0,9 m

### TECHNOLOGIA I KONSTRUKCJA:

tradycyjna murowana  
**ściany zewnętrzne:** cegła kratówka + styropian  
**ściany wewnętrzne:** cegła kratówka  
**strop:** żelbetowy  
**konstrukcja dachu:** drewniana, jętkowa  
**schody:** żelbetowe

### WYKOŃCZENIE:

**pokrycie dachu:** dachówka ceramiczna  
**elewacje:** tynk cienkowarstwowy

### SPOSÓB OGRZEWANIA:

kocioł na gaz, dostępny aneks na paliwo stałe