

115,2 m<sup>2</sup>

# KORAL REX 992

Dom parterowy, z użytkowym poddaszem, z garażem w piwnicy, na wąskiej działce, całkowicie podpiwniczony



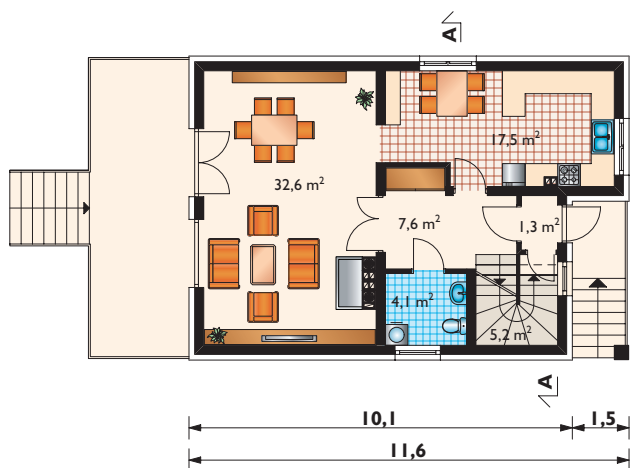
Widok od strony ogrodu



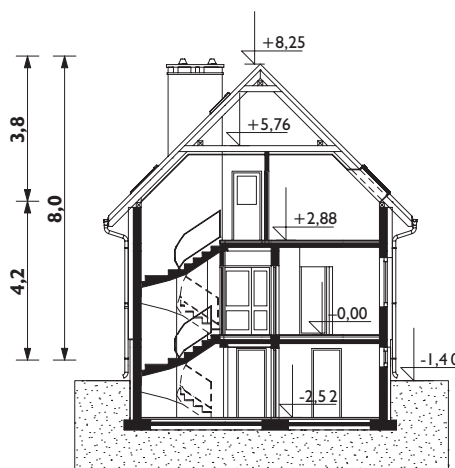
Projekty podobne: KUFEREK, FLOKS, MAJA POLO MINI, BONIFACY, GOZDAWA, GOZDAWA NOWA

Zobacz na [www.archeton.pl](http://www.archeton.pl):  
obrys 1:500

domy małe

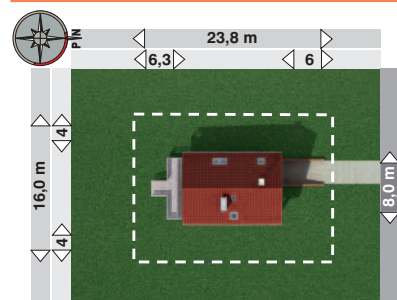


**PARTER**  
68,3 m<sup>2</sup>



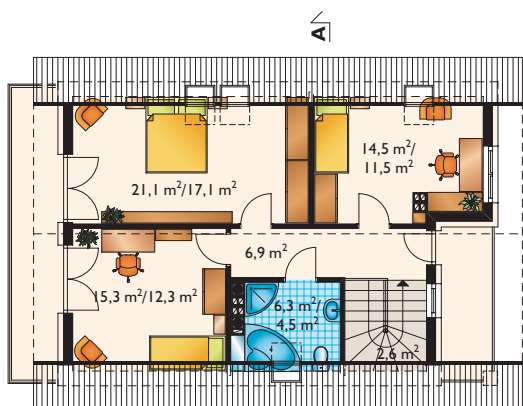
**SZACUNKOWY KOSZT BUDOWY:**

<b>stan surowy zamknięty</b>	<b>221 397 zł</b>
roboty wykończeniowe	257 547 zł
<b>całkowity koszt budowy</b>	<b>478 944 zł</b>
szacunkowy koszt instalacji:	69 447 zł
<b>systemem gospodarczym:</b>	<b>335 261 zł</b>

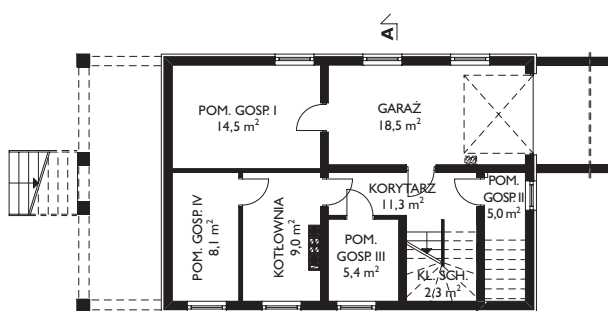


min. gabaryty działki 16,0 x 23,8 m

<b>powierzchnia:</b>	
<b>użytkowa</b>	<b>115,2 m<sup>2</sup></b>
netto	208,9 m <sup>2</sup>
całkowita	331,7 m <sup>2</sup>
zabudowy	93,6 m <sup>2</sup>
kubatura	862,0 m <sup>3</sup>
powierzchnia dachu	161,7 m <sup>2</sup>
kąt nachylenia dachu	45°
kubatura drewna na więźbę	7,2 m <sup>3</sup>
wysokość do kalenicy	9,6 m
pow. ścian zewnętrznych	156,8 m <sup>2</sup>
pow. ścian działowych	80,6 m <sup>2</sup>
pow. ścian nośnych wewn.	26,3 m <sup>2</sup>
wys. ściany kolankowej	1,2 m



**PODDASZE**  
54,9 m<sup>2</sup>/66,7 m<sup>2</sup>



**PIWNICA**  
74,1 m<sup>2</sup>

**TECHNOLOGIA I KONSTRUKCJA:**

tradycyjna murowana  
**ściany zewnętrzne:** beton komórkowy + wełna mineralna  
**ściany wewnętrzne:** beton komórkowy  
**strop:** żelbetowy lub gęstożebrowy RECTOR (po dokonaniu koniecznej adaptacji projektu)  
**konstrukcja dachu:** drewniana, jętkowa  
**schody:** żelbetowe

**WYKOŃCZENIE:**

**pokrycie dachu:** dachówka cementowa  
**elewacje:** tynki silikonowe, silikatowe, mineralne

**SPOSÓB OGRZEWANIA:**

kocioł na gaz, możliwy na paliwo stałe