



Widok od strony ogrodu

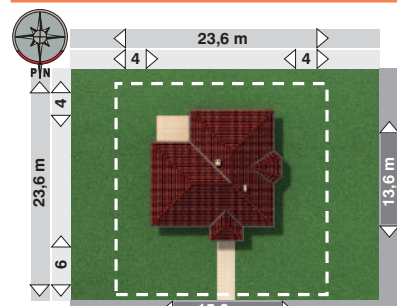
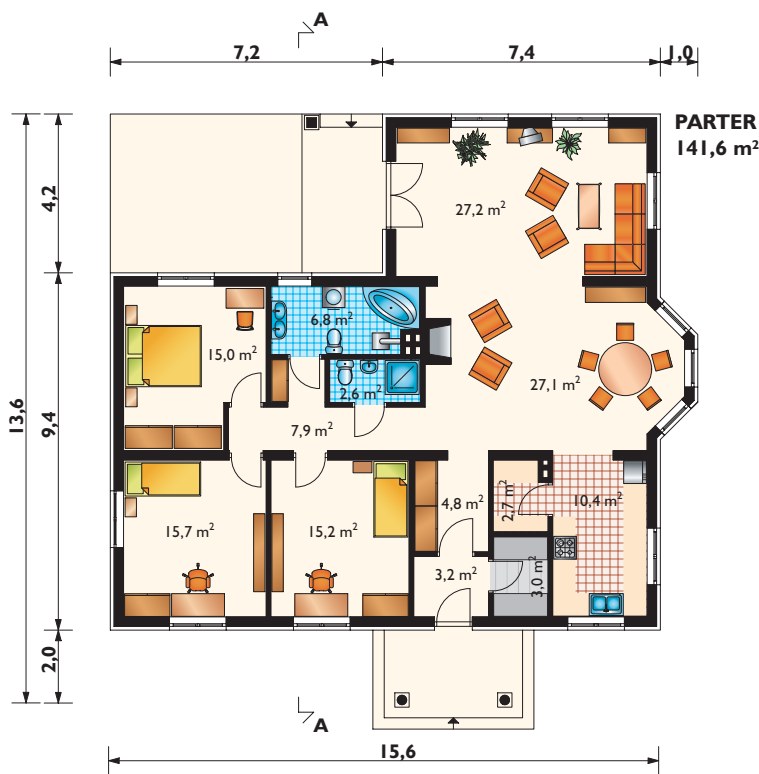


Projekty podobne: MENUET, RUMIANEK

Zobacz na www.archeton.pl:
model 3D,
skrócony kosztorys,
obrys 1:500

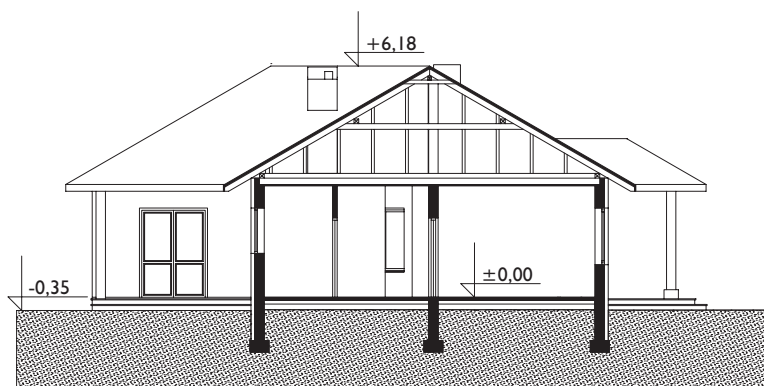
KOSZTY BUDOWY (II kwartał 2008):

stan surowy zamknięty	207 731 zł
roboty wykończeniowe	119 782 zł
całkowity koszt budowy	327 513 zł
szacunkowy koszt instalacji:	47 489 zł
systemem gospodarczym:	230 000 zł



min. gabaryty działki 23,6 x 23,6 m

powierzchnia:	
użytkowa	138,6 m ²
netto	141,6 m ²
całkowita	212,5 m ²
zabudowy	171,7 m ²
kubatura	770,7 m ³
powierzchnia dachu	272,7 m ²
kąt nachylenia dachu	30°
kubatura drewna na więźbę	18,2 m ³
wysokość do kalenicy	6,5 m
pow. ścian zewnętrz.	141,1 m ²
pow. ścian działowych	92,7 m ²
pow. ścian nośnych wewn.	35,5 m ²



TECHNOLOGIA I KONSTRUKCJA:

tradycyjna murowana
ściany zewnętrzne: cegła kratówka lub pustak „U” + styropian
ściany wewnętrzne: cegła kratówka
strop/sufit: drewniany, belkowy
konstrukcja dachu: drewniana, mieszana

WYKOŃCZENIE:

pokrycie dachu: dachówka ceramiczna lub blacha dachówkowa
elewacje: tynk cienkowarstwowy

SPOSÓB OGRZEWANIA:

kocioł na gaz