

164,6 m²

KARMEŁ PD7-241

Dom parterowy, z użytkowym poddaszem, możliwość wjazdu od południa



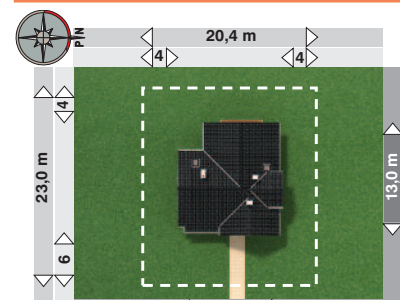
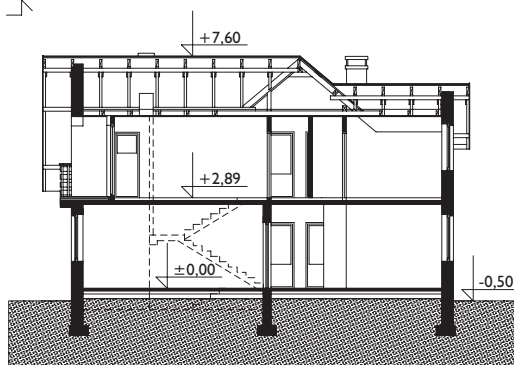
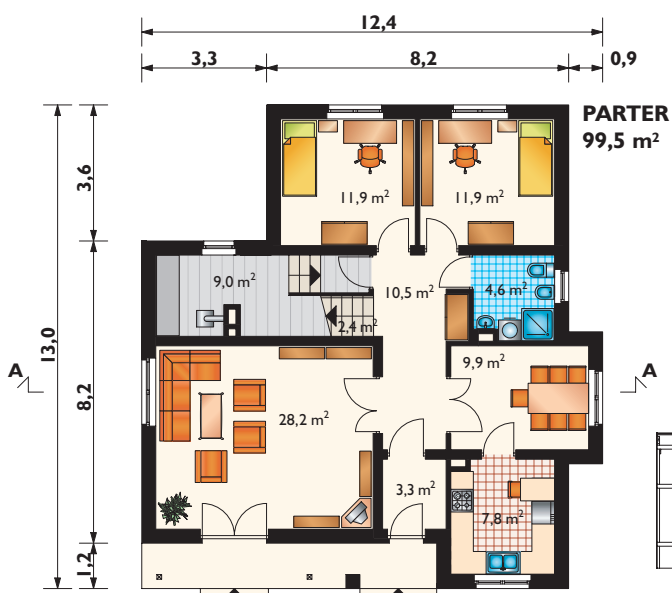
Widok od strony ogrodu



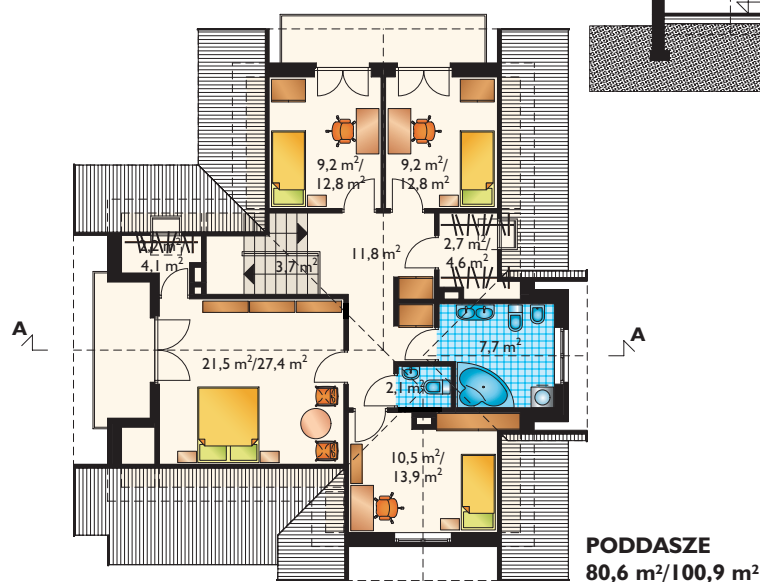
Zobacz na www.archeton.pl:
skrócony kosztorys,
obrys 1:500

KOSZTY BUDOWY (II kwartał 2008):

stan surowy zamknięty	250 396 zł
roboty wykończeniowe	152 328 zł
całkowity koszt budowy	402 724 zł
szacunkowy koszt instalacji:	58 395 zł
systemem gospodarczym:	282 000 zł



min. gabaryty działki 20,4 x 23,0 m



powierzchnia:	
użytkowa	164,6 m ²
netto	200,4 m ²
całkowita	282,5 m ²
zabudowy	126,3 m ²
kubatura	777,5 m ³
powierzchnia dachu	235,4 m ²
kąt nachylenia dachu	40°
kubatura drewna na więźbę	12,5 m ³
wysokość do kalenicy	8,1 m
pow. ścian zewnętrznych	179,3 m ²
pow. ścian działowych	112,0 m ²
pow. ścian nośnych wewn.	50,9 m ²
wysokość ściany kolankowej	1,1 i 2,1 m

TECHNOLOGIA I KONSTRUKCJA:

tradycyjna murowana
ściany zewnętrzne: pustak poryzowany
ściany wewnętrzne: pustak poryzowany
strop: żelbetowy
konstrukcja dachu: drewniana, jętkowa
schody: żelbetowe

WYKOŃCZENIE:

pokrycie dachu: dachówka ceramiczna
elewacje: tynk cienkowarstwowy, okładzina ceramiczna

SPOSÓB OGRZEWANIA:

kocioł na gaz, możliwy na paliwo stałe