

142,6 m<sup>2</sup>

# JONATAN PD7-227

Dom parterowy, z użytkowym poddaszem, częściowo podpiwniczony, z garażem



Widok od strony ogrodu



Zobacz na [www.archeton.pl](http://www.archeton.pl):  
wnętrza, model 3D,  
skrócony kosztorys, obrys 1:500

### KOSZTY BUDOWY (II kwartał 2008):

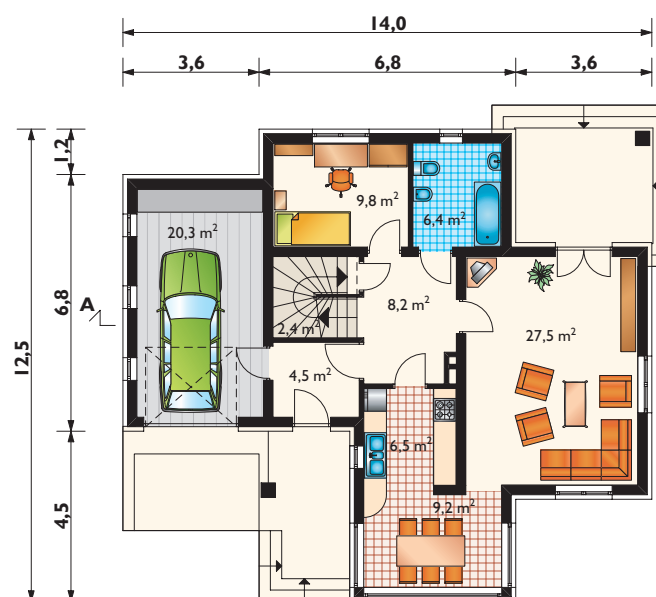
**stan surowy zamknięty 255 742 zł**

roboty wykończeniowe 162 197 zł

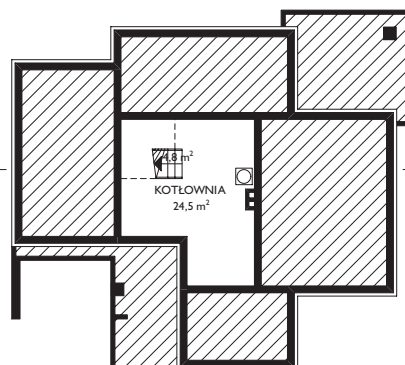
całkowity koszt budowy 417 939 zł

szacunkowy koszt instalacji: 60 601 zł

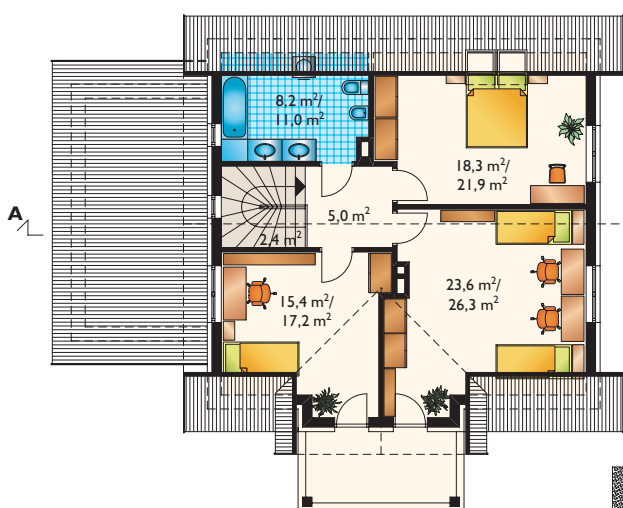
systemem gospodarczym: **293 000 zł**



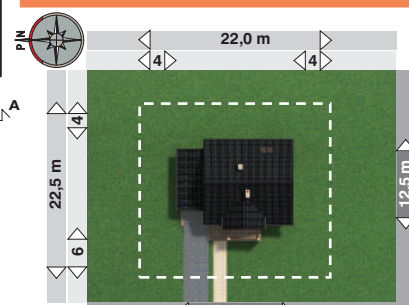
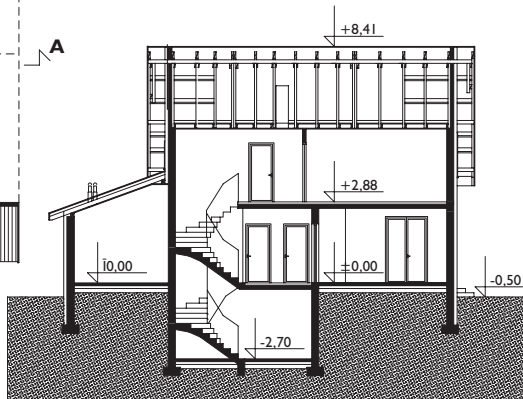
**PARTER**  
94,8 m<sup>2</sup>



**PIWNICA**  
29,3 m<sup>2</sup>



**PODDASZE**  
72,9 m<sup>2</sup>/83,8 m<sup>2</sup>



powierzchnia:	
użytkowa	142,6 m <sup>2</sup>
netto	207,9 m <sup>2</sup>
całkowita	303,8 m <sup>2</sup>
zabudowy	122,9 m <sup>2</sup>
kubatura	849,3 m <sup>3</sup>
powierzchnia dachu	204,3 m <sup>2</sup>
kąt nachylenia dachu	40°, 20°
kubatura drewna na więźbę	19,1 m <sup>3</sup>
wysokość do kalenicy	8,9 m
pow. ścian zewnętrznych	181,4 m <sup>2</sup>
pow. ścian działowych	84,5 m <sup>2</sup>
pow. ścian nośnych wewn.	44,3 m <sup>2</sup>
wysokość ściany kolankowej	1,3 m

### TECHNOLOGIA I KONSTRUKCJA:

- tradycyjna murowana
- ściany zewnętrzne: cegła kratówka + styropian
- ściany wewnętrzne: cegła kratówka
- strop: żelbetowy
- konstrukcja dachu: drewniana, jętkowa
- schody: żelbetowe

- WYKOŃCZENIE:**
- pokrycie dachu: dachówka ceramiczna lub blacha dachówkowa
- elewacje: tynk cienkowarstwowy

- SPOSÓB OGRZEWANIA:**
- kocioł na gaz, możliwy na paliwo stałe