



Widok od strony ogrodu

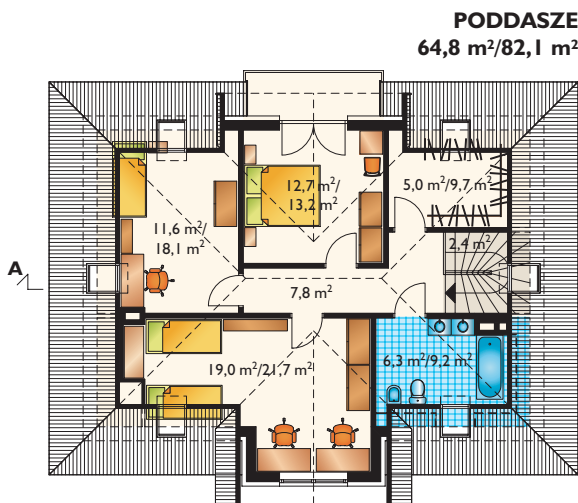
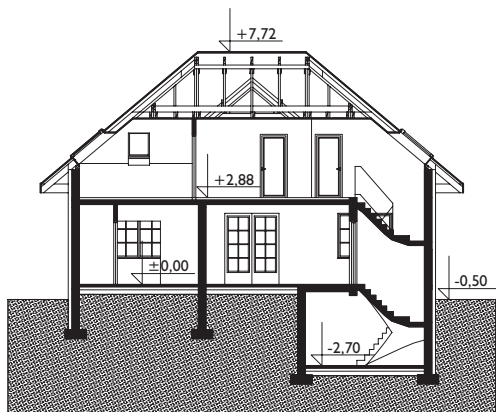
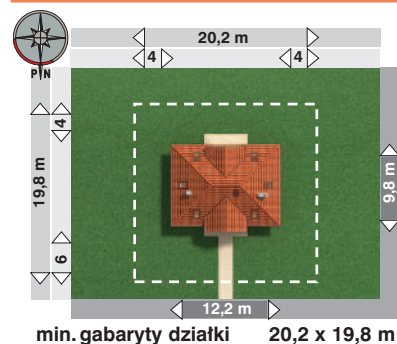
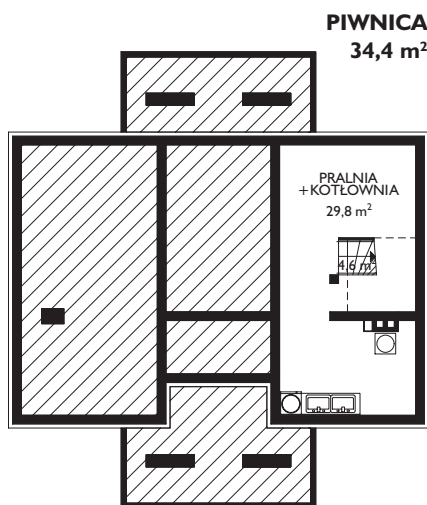
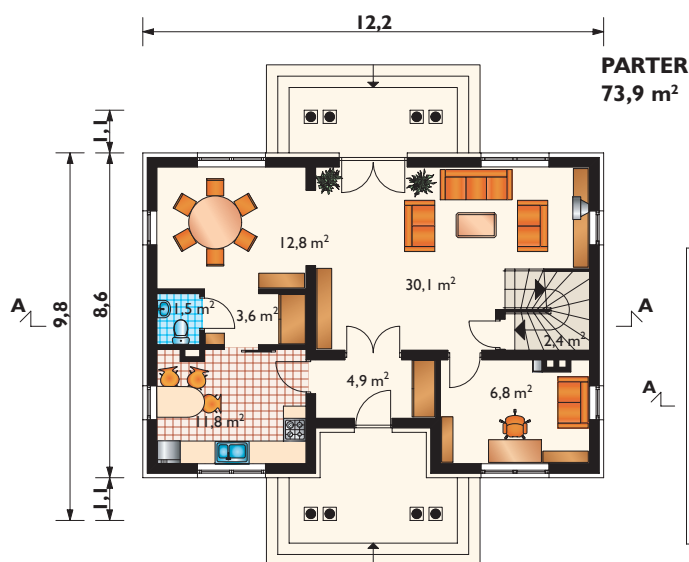


Projekty podobne: AMADEJ, REZEDA, HORESZKO, ŻŁOTOKAP, KONRAD

Zobacz na www.archeton.pl:
wnętrza, model 3D,
skrócony kosztorys,
obrys 1:500

KOSZTY BUDOWY (II kwartał 2008):

stan surowy zamknięty	218 383 zł
roboty wykończeniowe	167 347 zł
całkowity koszt budowy	385 731 zł
szacunkowy koszt instalacji:	55 931 zł
systemem gospodarczym:	271 000 zł



powierzchnia:	
użytkowa	137,7 m ²
netto	190,4 m ²
całkowita	284,1 m ²
zabudowy	101,3 m ²
kubatura	686,4 m ³
powierzchnia dachu	191,3 m ²
kąt nachylenia dachu	40°
kubatura drewna na więźbę	17,1 m ³
wysokość do kalenicy	8,2 m
pow. ścian zewnętrz.	143,5 m ²
pow. ścian działowych	103,9 m ²
pow. ścian nośnych wewn.	26,0 m ²
wys. ściany kolankowej	1,1 m

TECHNOLOGIA I KONSTRUKCJA:

- tradycyjna murowana
- ściany zewnętrzne:** cegła kratówka + styropian
- ściany wewnętrzne:** cegła kratówka
- strop:** żelbetowy
- konstrukcja dachu:** drewniana, jętkowa
- schody:** żelbetowe

WYKOŃCZENIE:

- pokrycie dachu:** dachówka ceramiczna lub blacha dachówkowa
- elewacje:** tynk cienkowarstwowy

SPOSÓB OGRZEWANIA:

kocioł na gaz, możliwy na paliwo stałe