

135,9 m²

JELONEK ASTRO 990

Dom parterowy, z użytkowym poddaszem, z garażem

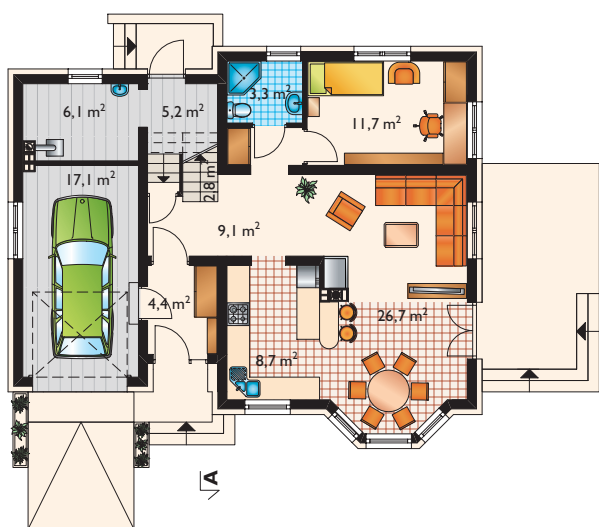
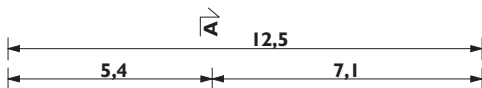


Widok od strony ogrodu

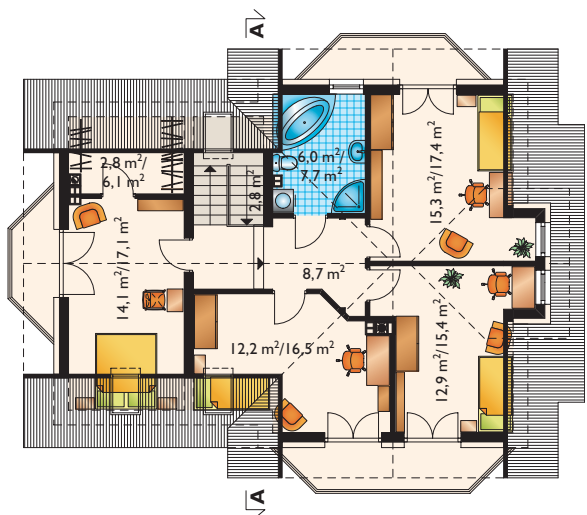
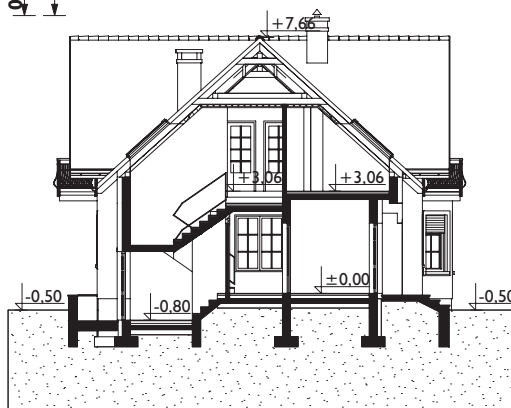


Projekty podobne: PERKOZ, PANKRACY, MIRA POLO, WIDOKÓWKA, WIDOKÓWKA STOK, MORWA

Zobacz na www.archeton.pl
obrys 1:500



PARTER
95,1 m²



PODDASZE
74,8 m²/91,7 m²

SZACUNKOWY KOSZT BUDOWY:

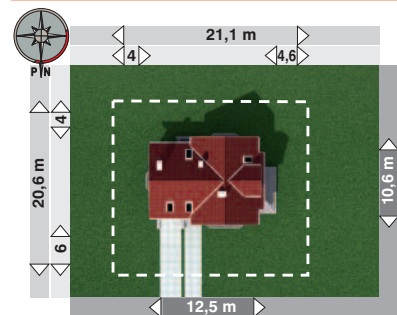
stan surowy zamknięty **256 595 zł**

roboty wykończeniowe 218 148 zł

całkowity koszt budowy 474 743 zł

szacunkowy koszt instalacji: 68 838 zł

systemem gospodarczym: **332 000 zł**



min. gabaryty działki 21,1 x 20,6 m

powierzchnia:	
użytkowa	135,9 m ²
netto	186,8 m ²
całkowita	285,9 m ²
zabudowy	117,9 m ²
kubatura	755,8 m ³
powierzchnia dachu	210,8 m ²
kąt nachylenia dachu	42°
wysokość do kalenicy	8,2 m
pow. ścian zewnętrznych	151,3 m ²
pow. ścian działowych	72,8 m ²
pow. ścian nośnych wewn.	78,2 m ²
wys. ściany kolankowej	1,2; 0,9; 0,6 m

TECHNOLOGIA I KONSTRUKCJA:

tradycyjna murowana
ściany zewnętrzne: beton komórkowy + wełna mineralna
ściany wewnętrzne: beton komórkowy
strop: żelbetowy lub gęstożebrowy RECTOR (po dokonaniu koniecznej adaptacji projektu)
konstrukcja dachu: drewniana, jętkowa
schody: żelbetowe

WYKOŃCZENIE:

pokrycie dachu: dachówka cementowa
elewacje: tynki silikonowe, silikatowe, mineralne

SPOSÓB OGRZEWANIA:

kocioł na na węgiel lub kocioł gazowy