



Widok od strony ogrodu

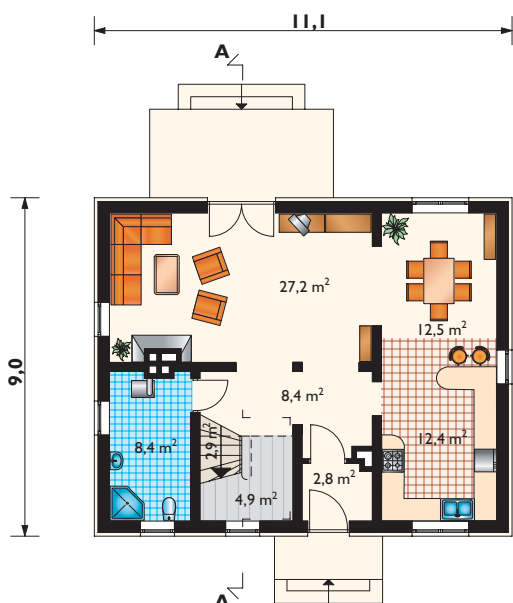


Projekty podobne: JĘDRZEJ-2, DZWONEK, GIZELA, KAJKO, PETUNIA, ZIĘBA, DYŁ-2, KLARA

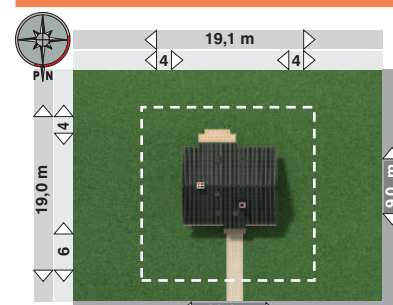
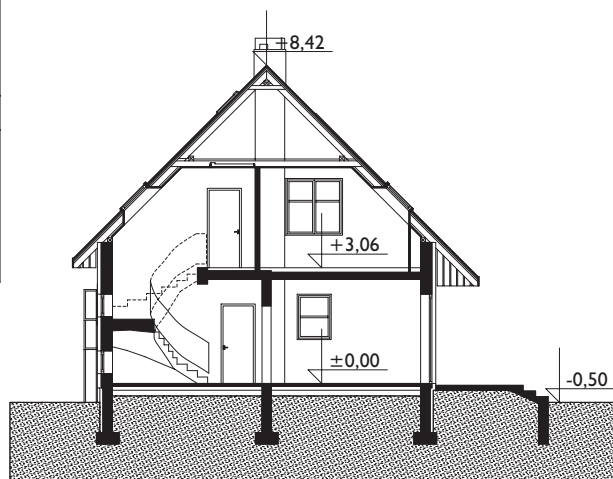
Zobacz na www.archeton.pl:
skrócony kosztorys,
obrys 1:500

KOSZTY BUDOWY (II kwartał 2008):

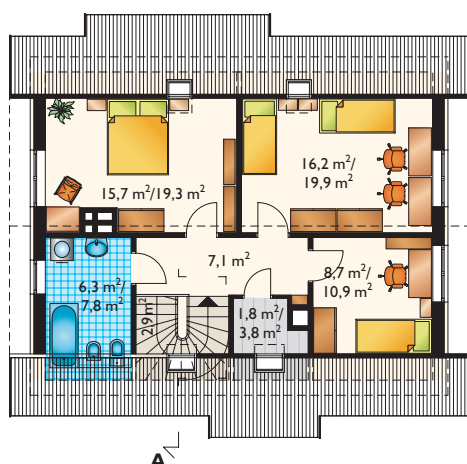
stan surowy zamknięty	184 131 zł
roboty wykończeniowe	126 131 zł
całkowity koszt budowy	310 262 zł
szacunkowy koszt instalacji:	44 988 zł
systemem gospodarczym:	218 000 zł



PARTER
79,5 m²



min. gabaryty działki 19,1 x 19,0 m



PODDASZE
58,7 m²/71,7 m²

powierzchnia:	
użytkowa	129,7 m²
netto	151,2 m ²
całkowita	216,1 m ²
zabudowy	98,9 m ²
kubatura	670,0 m ³
powierzchnia dachu	173,2 m ²
kąt nachylenia dachu	45°
kubatura drewna na więźbę	12,9 m ³
wysokość do kalenicy	8,9 m
pow. ścian zewnętrz.	153,5 m ²
pow. ścian działowych	68,6 m ²
pow. ścian nośnych wewn.	35,2 m ²
wys. ściany kolankowej	(0,8 m) 1,2 m

TECHNOLOGIA I KONSTRUKCJA:

tradycyjna murowana
ściany zewnętrzne: beton komórkowy + styropian
ściany wewnętrzne: beton komórkowy
strop: gęstożebrowy TERIVA
konstrukcja dachu: drewniana, jętkowa
schody: żelbetowe

WYKOŃCZENIE:

pokrycie dachu: dachówka ceramiczna
elewacje: tynk cienkowarstwowy

SPOSÓB OGRZEWANIA:

kocioł na gaz