

130,9 m<sup>2</sup>

# JAZON PD7-218

Dom parterowy, z użytkowym poddaszem, z garażem, z wjazdem od południa

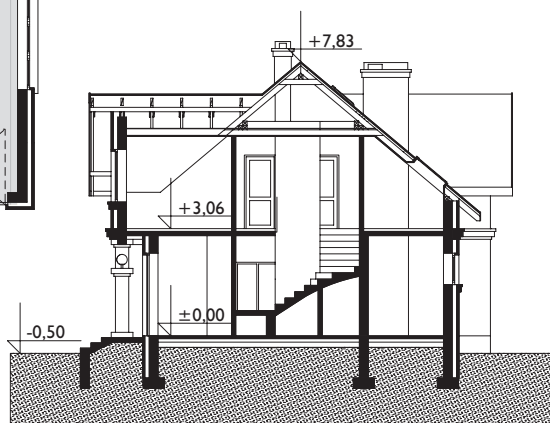
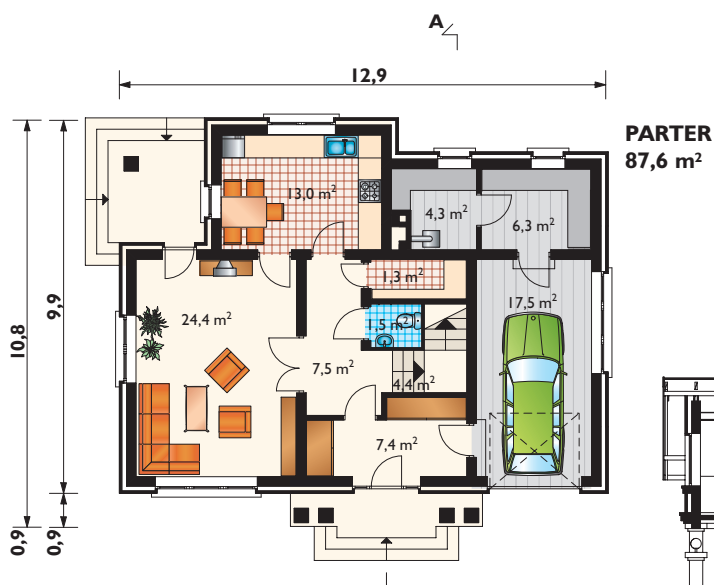


Widok od strony ogrodu



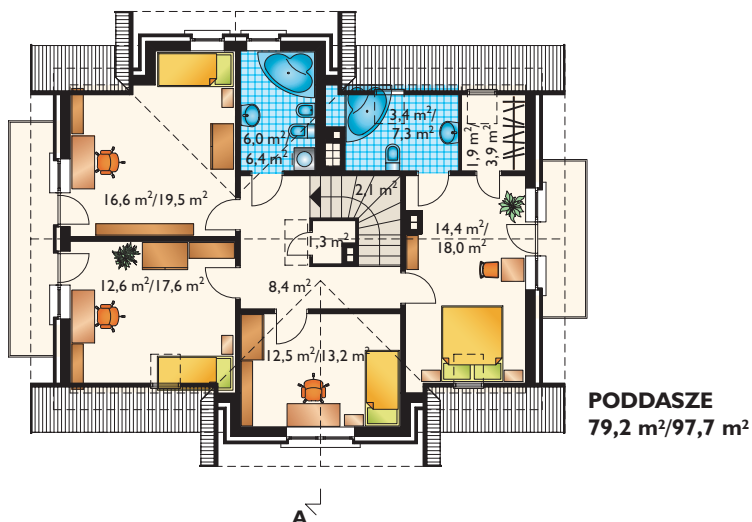
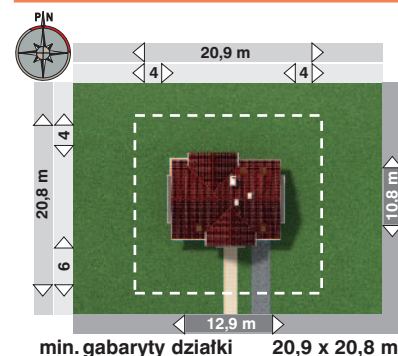
Projekty podobne: LIPCZYK, OSTRÓW, GODZISZ, NOWY DWOREK, JASPIS

Zobacz na [www.archeton.pl](http://www.archeton.pl):  
model 3D, skrócony kosztorys,  
obrys 1:500, realizacje



### KOSZTY BUDOWY (III kwartał 2009):

stan surowy zamknięty	<b>245 427 zł</b>
roboty wykończeniowe	197 231 zł
całkowity koszt budowy	442 658 zł
szacunkowy koszt instalacji:	64 185 zł
systemem gospodarczym:	<b>310 000 zł</b>



<b>powierzchnia:</b>	
użytkowa	130,9 m <sup>2</sup>
netto	185,3 m <sup>2</sup>
całkowita	291,6 m <sup>2</sup>
zabudowy	116,0 m <sup>2</sup>
kubatura	905,8 m <sup>3</sup>
powierzchnia dachu	201,2 m <sup>2</sup>
kąt nachylenia dachu	40°
kubatura drewna na więźbę	14,8 m <sup>3</sup>
wysokość do kalenicy	8,3 m
pow. ścian zewnętrz.	168,3 m <sup>2</sup>
pow. ścian działowych	108,8 m <sup>2</sup>
pow. ścian nośnych wewn.	57,1 m <sup>2</sup>
wys. ściany kolankowej	0,9 m

### TECHNOLOGIA I KONSTRUKCJA:

tradycyjna murowana  
**ściany zewnętrzne:** cegła kratówka + wełna mineralna + cegła licówka  
**ściany wewnętrzne:** cegła kratówka  
**strop:** żelbetowy  
**konstrukcja dachu:** drewniana, jętkowa  
**schody:** żelbetowe  
**WYKOŃCZENIE:**  
**pokrycie dachu:** dachówka ceramiczna lub blacha dachówkowa  
**elewacje:** tynk cementowo-wapienny  
**SPOSÓB OGRZEWANIA:**  
 kocioł na gaz, możliwy na paliwo stałe