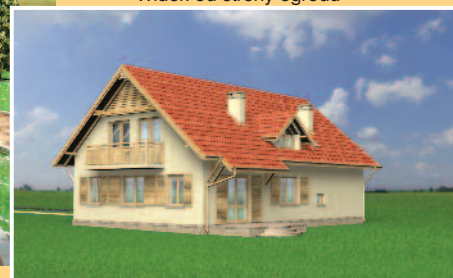




Widok od strony ogrodu

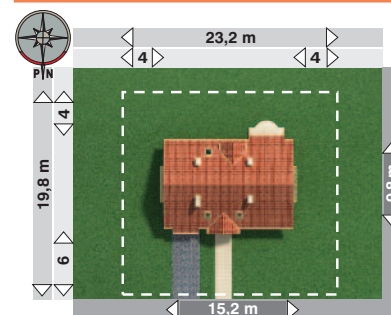
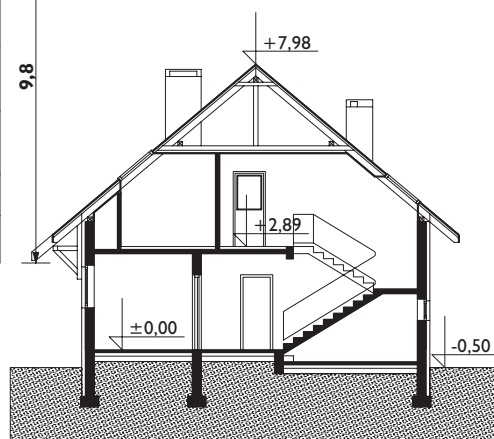
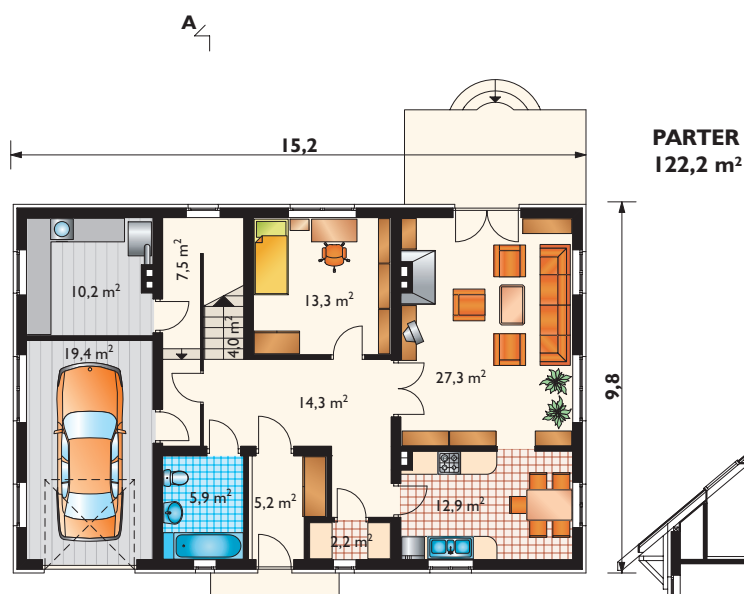


Projekty podobne: DRABANT, DELTA, BARTOSZ, PTYS

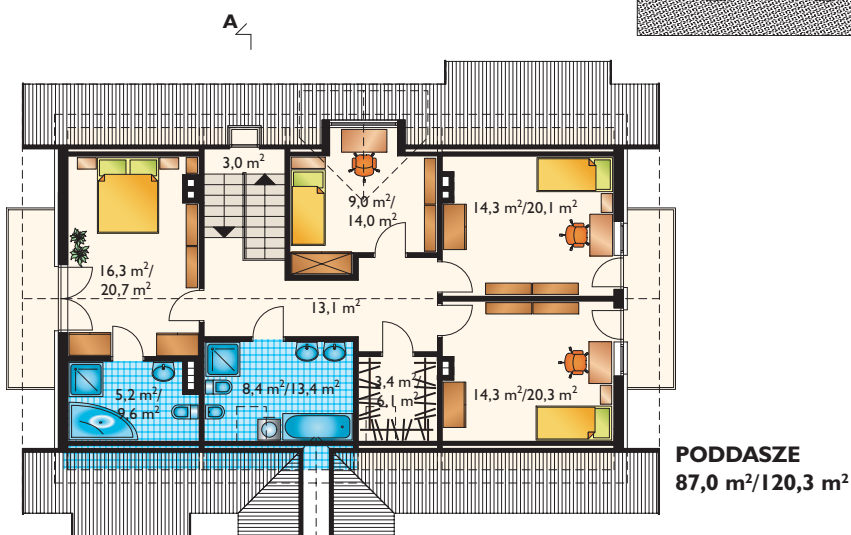
Zobacz na [www.archeton.pl](http://www.archeton.pl):  
skrócony kosztorys,  
obrys 1:500

**KOSZTY BUDOWY (III kwartał 2008):**

<b>stan surowy zamknięty</b>	<b>255 424 zł</b>
roboty wykończeniowe	187 400 zł
całkowity koszt budowy	442 824 zł
szacunkowy koszt instalacji:	64 210 zł
<b>systemem gospodarczym:</b>	<b>310 000 zł</b>



min. gabaryty działki 23,2 x 19,8 m



<b>powierzchnia:</b>	
użytkowa	165,0 m <sup>2</sup>
netto	242,5 m <sup>2</sup>
całkowita	349,4 m <sup>2</sup>
zabudowy	148,7 m <sup>2</sup>
kubatura	993,0 m <sup>3</sup>
powierzchnia dachu	254,2 m <sup>2</sup>
kąt nachylenia dachu	40°
kubatura drewna na więźbę	18,5 m <sup>3</sup>
wysokość do kalenicy	8,5 m
pow. ścian zewnętrznych	177,9 m <sup>2</sup>
pow. ścian działowych	135,6 m <sup>2</sup>
pow. ścian nośnych wewn.	56,2 m <sup>2</sup>
wysokość ściany kolankowej	0,9 m

**TECHNOLOGIA I KONSTRUKCJA:**

- tradycyjna murowana
- ściany zewnętrzne:** cegła kratówka + styropian
- ściany wewnętrzne:** cegła kratówka
- strop:** żelbetowy
- konstrukcja dachu:** drewniana, jętkowa
- schody:** żelbetowe

**WYKOŃCZENIE:**

- pokrycie dachu:** dachówka ceramiczna lub blacha dachówkowa
- elewacje:** tynk cienkowarstwowy

**SPOSÓB OGRZEWANIA:**

kocioł na gaz, możliwy na paliwo stałe