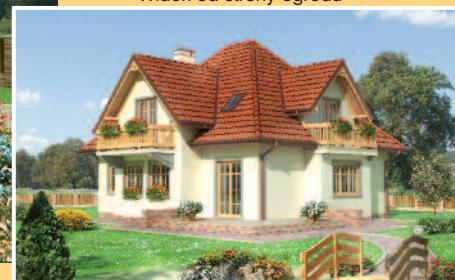




Widok od strony ogrodu

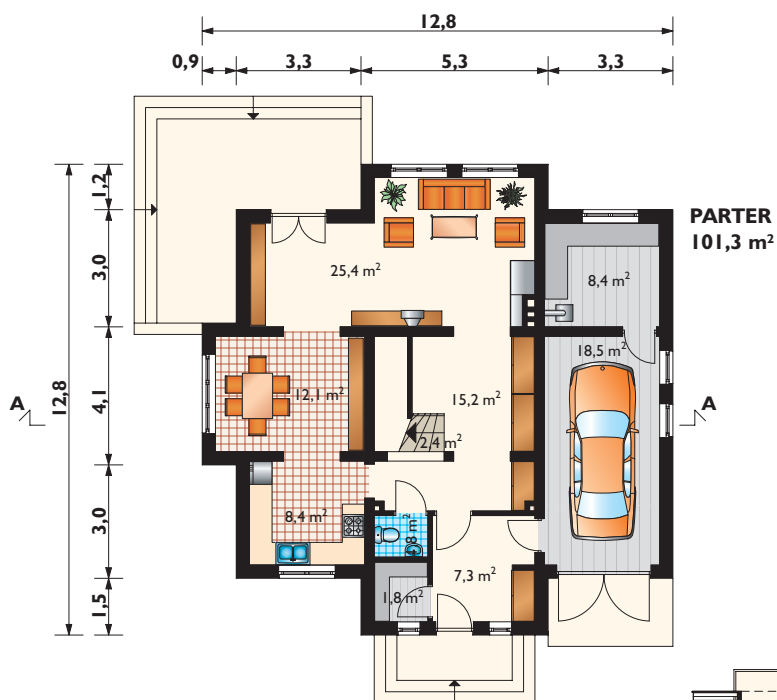


Projekty podobne: HORACY, BIRKUT, KURDESZ, BURZAN

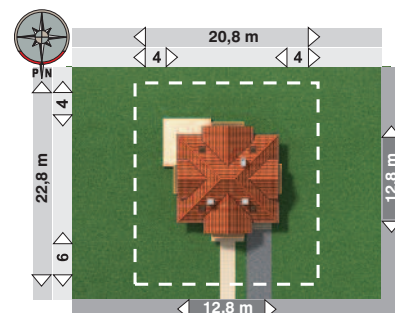
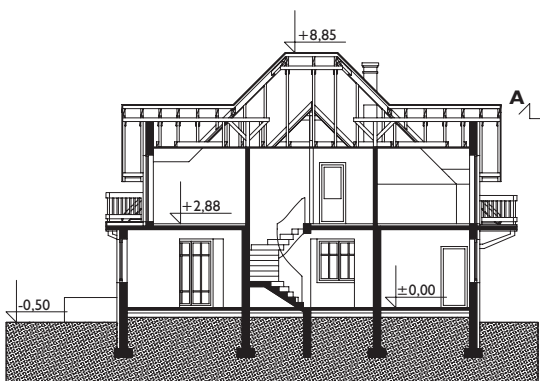
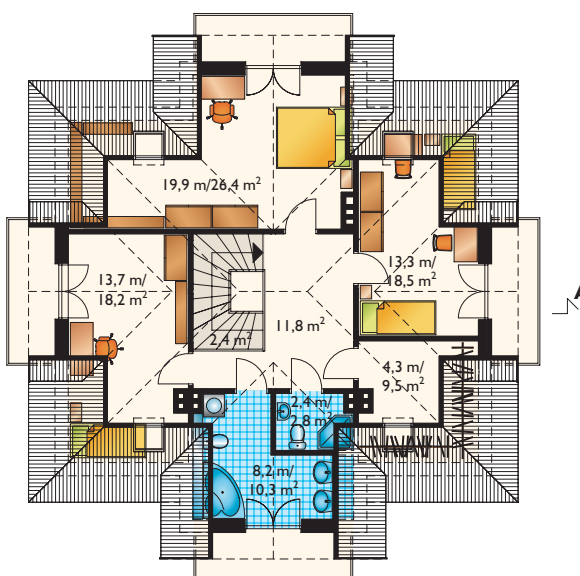
Zobacz na [www.archeton.pl](http://www.archeton.pl):  
wnętrza, model 3D,  
skrócony kosztorys,  
obrys 1:500

**KOSZTY BUDOWY (II kwartał 2008):**

<b>stan surowy zamknięty</b>	<b>292 617 zł</b>
roboty wykończeniowe	168 238 zł
<b>całkowity koszt budowy</b>	<b>460 855 zł</b>
szacunkowy koszt instalacji:	66 824 zł
<b>systemem gospodarczym:</b>	<b>323 000 zł</b>



**PODDASZE**  
76,0 m<sup>2</sup>/99,9 m<sup>2</sup>



<b>powierzchnia:</b>	
użytkowa	146,1 m <sup>2</sup>
netto	201,2 m <sup>2</sup>
całkowita	343,7 m <sup>2</sup>
zabudowy	136,9 m <sup>2</sup>
kubatura	875,0 m <sup>3</sup>
powierzchnia dachu	242,0 m <sup>2</sup>
kąt nachylenia dachu	45°
kubatura drewna na więźbę	21,6 m <sup>3</sup>
wysokość do kalenicy	9,4 m
pow. ścian zewnętrznych	220,5 m <sup>2</sup>
pow. ścian działowych	66,0 m <sup>2</sup>
pow. ścian nośnych wewn.	68,3 m <sup>2</sup>
wysokość ściany kolankowej	0,9 m

**TECHNOLOGIA I KONSTRUKCJA:**

tradycyjna murowana  
**ściany zewnętrzne:** pustak porzowyany  
**ściany wewnętrzne:** pustak porzowyany  
**strop:** żelbetowy  
**konstrukcja dachu:** drewniana, jętkowa  
**schody:** żelbetowe

**WYKOŃCZENIE:**  
**pokrycie dachu:** dachówka ceramiczna  
**elewacje:** tynk cienkowarstwowy

**SPOSÓB OGRZEWANIA:**  
kocioł na gaz, możliwy na paliwo stałe