

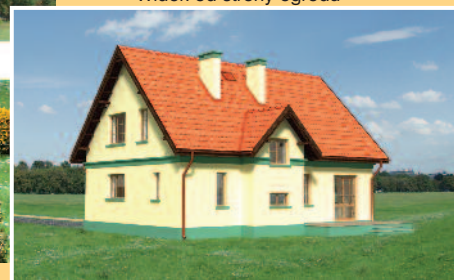
125,2 m²

JANKO-2 PD7-209

Dom parterowy, z użytkowym poddaszem, z garażem



Widok od strony ogrodu

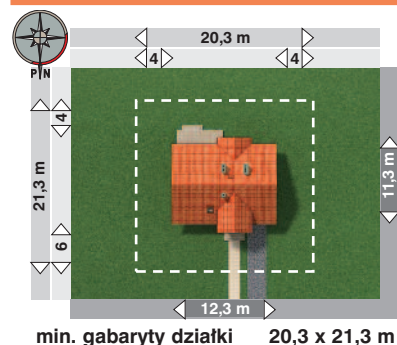
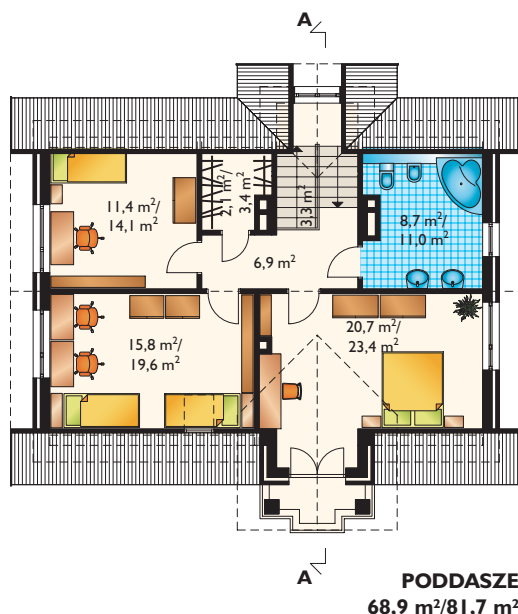
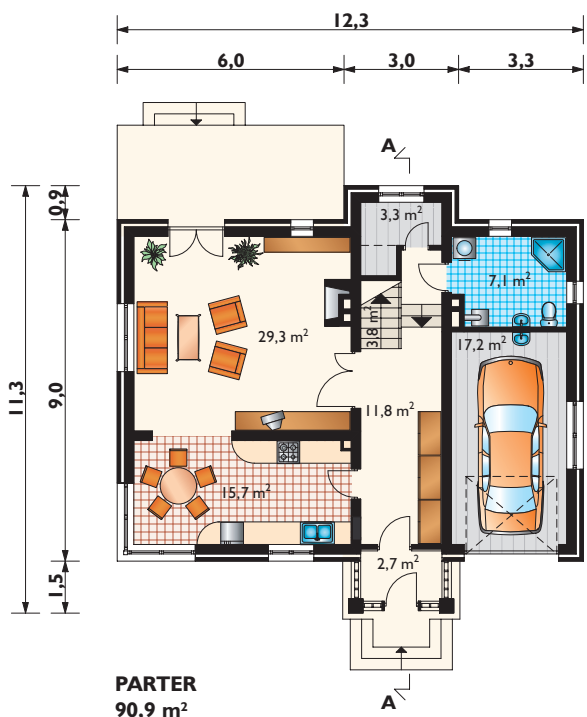


Projekty podobne: CYMELIA, BORSUK, AGAWA

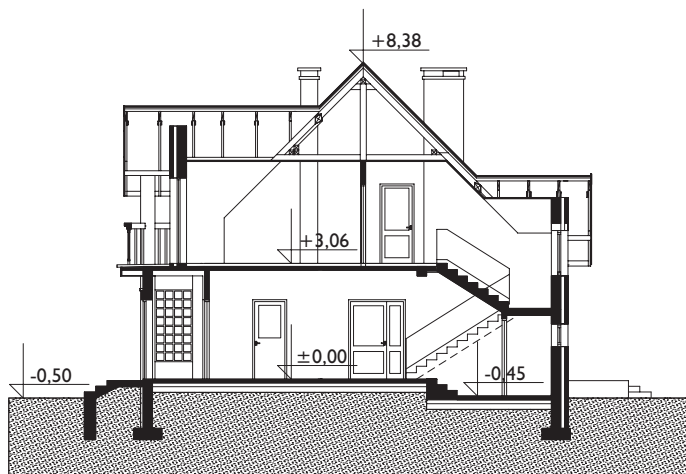
Zobacz na www.archeton.pl:
skrócony kosztorys,
obrys 1:500, model 3D

KOSZTY BUDOWY (II kwartał 2008):

stan surowy zamknięty	219 123 zł
roboty wykończeniowe	170 472 zł
całkowity koszt budowy	389 595 zł
szacunkowy koszt instalacji:	56 491 zł
systemem gospodarczym:	273 000 zł



powierzchnia:	
użytkowa	125,2 m ²
netto	172,6 m ²
całkowita	253,8 m ²
zabudowy	117,9 m ²
kubatura	740,0 m ³
powierzchnia dachu	209,8 m ²
kąt nachylenia dachu	45°
kubatura drewna na więźbę	10,5 m ³
wysokość do kalenicy	8,9 m
pow. ścian zewnętrz.	162,0 m ²
pow. ścian działowych	92,8 m ²
pow. ścian nośnych wewn.	48,7 m ²
wys. ściany kolankowej	0,8; 1,2 m



TECHNOLOGIA I KONSTRUKCJA:

tradycyjna murowana
ściany zewnętrzne: cegła kratówka + styropian + cegła kratówka
ściany wewnętrzne: cegła kratówka
strop: żelbetowy
konstrukcja dachu: drewniana, jętkowa
schody: żelbetowe
WYKOŃCZENIE:
pokrycie dachu: dachówka ceramiczna lub blacha dachówkowa
elewacje: tynk cementowo-wapienny, podmurówka z klinkieru.
SPOSÓB OGRZEWANIA:
 kocioł na gaz