

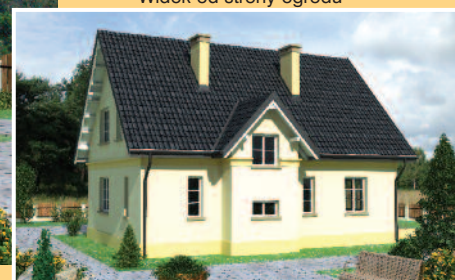
139,9 m²

JANKO PD7-208

Dom parterowy, z użytkowym poddaszem

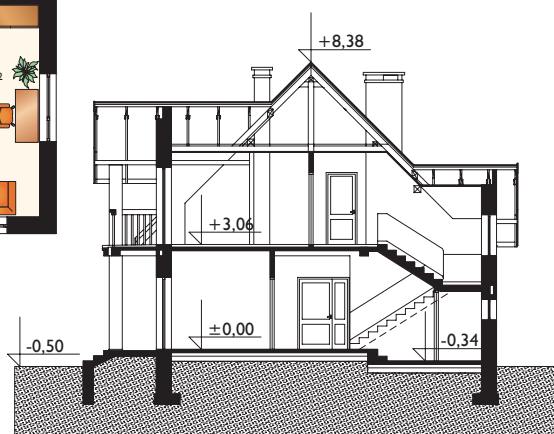
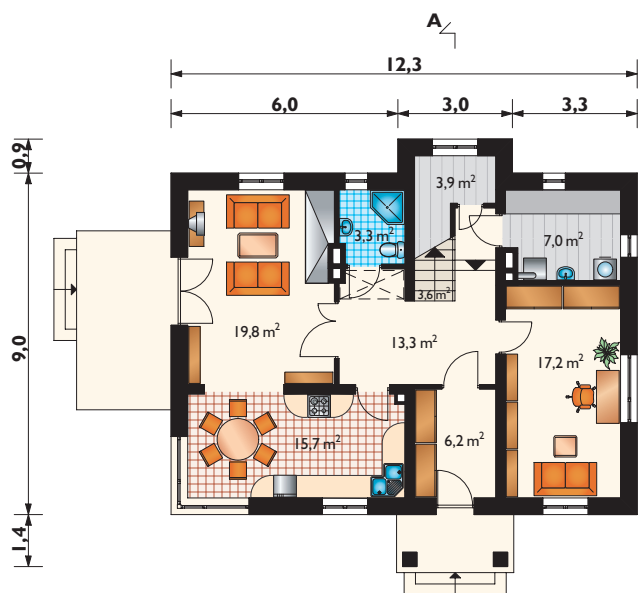


Widok od strony ogrodu



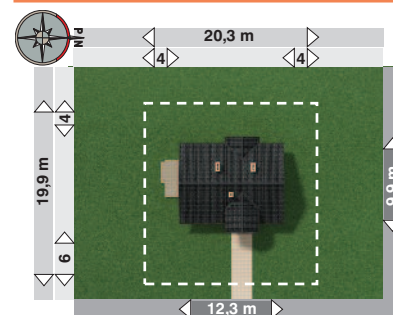
Projekty podobne: JANKO-2

Zobacz na www.archeton.pl:
skrócony kosztorys,
obrys 1:500

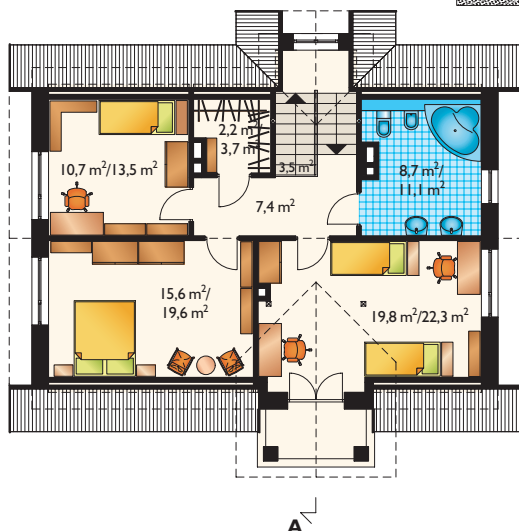


KOSZTY BUDOWY (II kwartał 2008):

stan surowy zamknięty	221 825 zł
roboty wykończeniowe	122 472 zł
całkowity koszt budowy	344 297 zł
szacunkowy koszt instalacji:	49 923 zł
systemem gospodarczym:	242 000 zł



min. gabaryty działki 20,3 x 19,9 m



powierzchnia:	
użytkowa	139,9 m ²
netto	171,1 m ²
całkowita	252,7 m ²
zabudowy	114,1 m ²
kubatura	740,0 m ³
powierzchnia dachu	209,8 m ²
kąt nachylenia dachu	45°
kubatura drewna na więźbę	13,4 m ³
wysokość do kalenicy	8,9 m
pow. ścian zewnętrznych	168,7 m ²
pow. ścian działowych	94,2 m ²
pow. ścian nośnych wewn.	45,7 m ²
wys. ściany kolankowej	1,2 m

TECHNOLOGIA I KONSTRUKCJA:

tradycyjna murowana
ściany zewnętrzne: pustak poryzowany
ściany wewnętrzne: pustak poryzowany
strop: żelbetowy
konstrukcja dachu: drewniana, jętkowa
schody: żelbetowe

WYKOŃCZENIE:

pokrycie dachu: dachówka cementowa lub dachówka ceramiczna
elewacje: tynk cementowo-wapienny

SPOSÓB OGRZEWANIA:

kocioł na gaz, możliwy na paliwo stałe