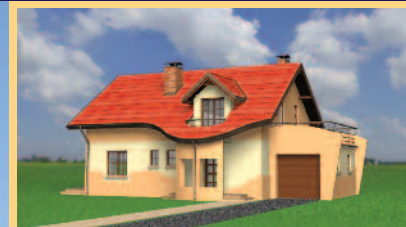


147,3 m²

IRMINA PD7-202

Dom parterowy, z użytkowym poddaszem, z garażem, z wjazdem od południa



Widok od strony ogrodu

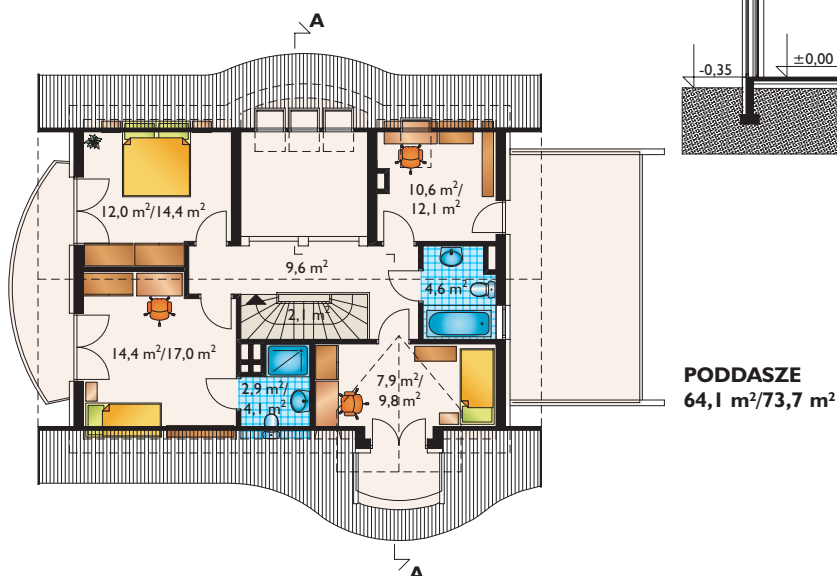
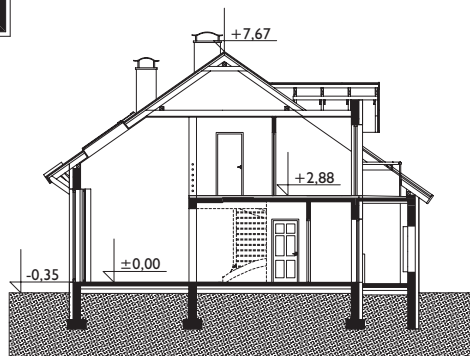
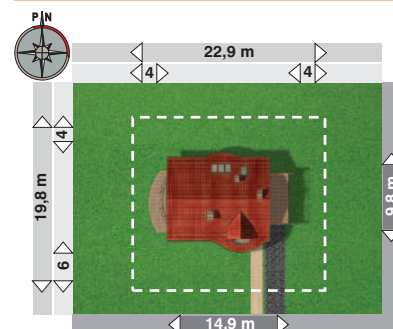
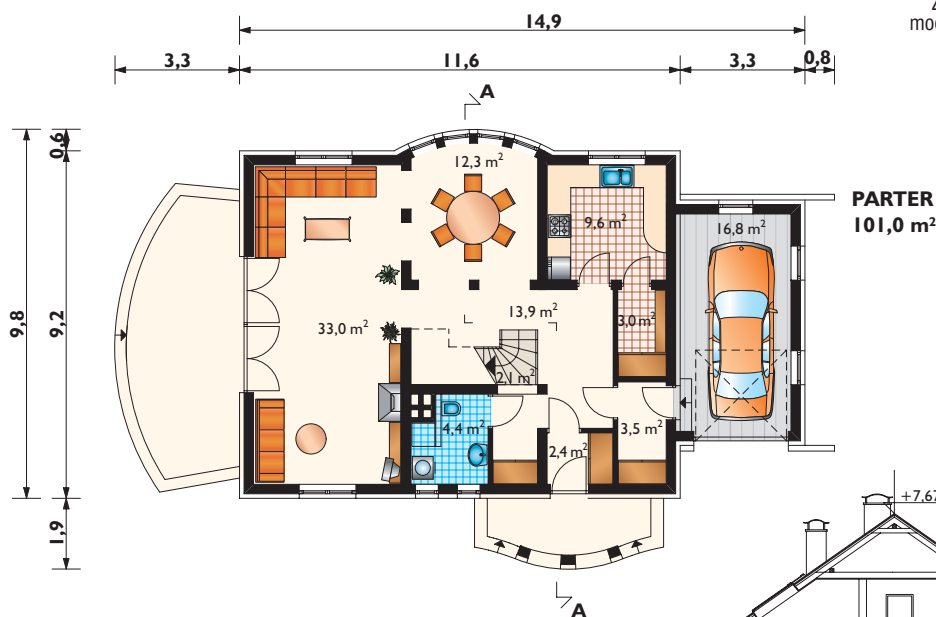


Projekty podobne: ATOS, WISIENKA, PORFIRION

Zobacz na www.archeton.pl:
model 3D, skrócony kosztorys,
obrys 1:500, realizacje

KOSZTY BUDOWY (II kwartał 2008):

stan surowy zamknięty	216 224 zł
roboty wykończeniowe	143 485 zł
całkowity koszt budowy	359 709 zł
szacunkowy koszt instalacji:	52 158 zł
systemem gospodarczym:	252 000 zł



powierzchnia:	
użytkowa	147,3 m²
netto	174,7 m ²
całkowita	285,6 m ²
zabudowy	130,1 m ²
kubatura	771,1 m ³
powierzchnia dachu	182,2 m ²
kąt nachylenia dachu	35°
kubatura drewna na więźbę	12,5 m ³
wysokość do kalenicy	8,0 m
pow. ścian zewnętrznych	162,6 m ²
pow. ścian działowych	76,8 m ²
pow. ścian nośnych wewn.	65,5 m ²
wys. ściany kolankowej	1,4 m

TECHNOLOGIA I KONSTRUKCJA:

tradycyjna murowana
ściany zewnętrzne: cegła kratówka + styropian
ściany wewnętrzne: cegła kratówka
strop: żelbetowy
konstrukcja dachu: drewniana, jętkowa
schody: żelbetowe

WYKOŃCZENIE:
pokrycie dachu: dachówka ceramiczna
elewacje: tynk cienkowarstwowy

SPOSÓB OGRZEWANIA:
kocioł na gaz