

139,3 m²

IMPRESJA PD7-199

Dom parterowy, z użytkowym poddaszem, z garażem



Widok od strony ogrodu

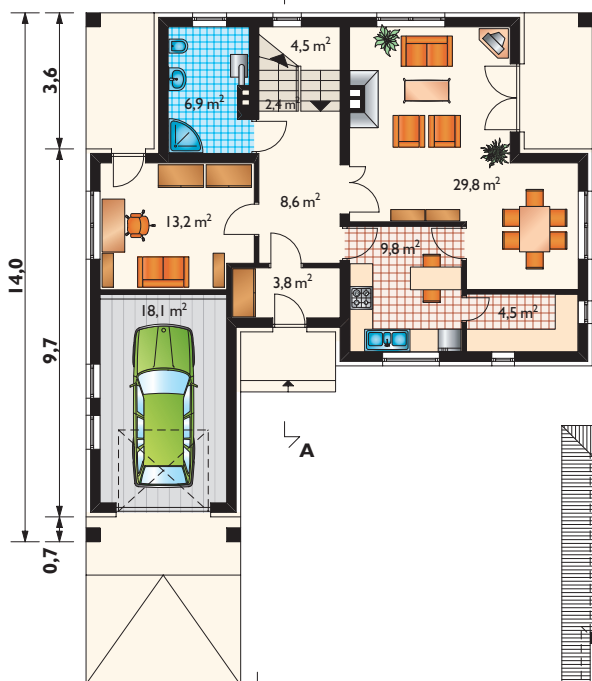
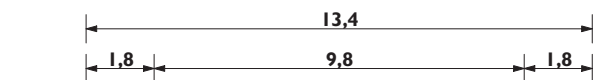


Projekty podobne: IZYDA, PLATAN

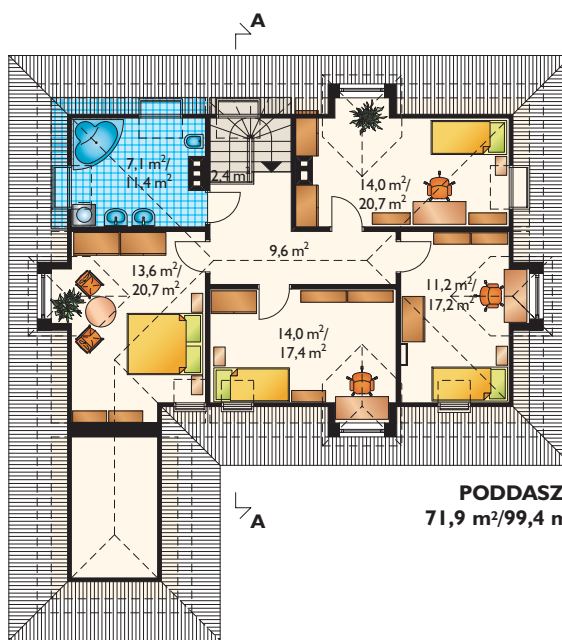
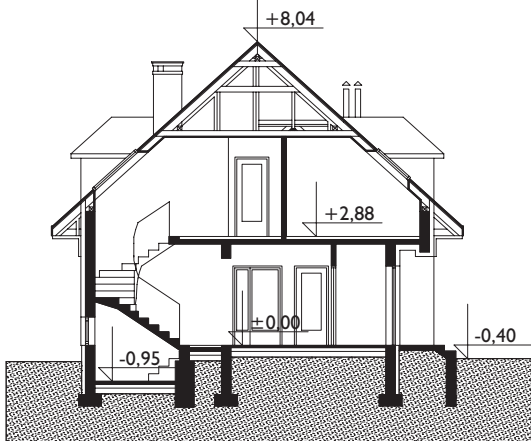
Zobacz na www.archeton.pl:
skrócony kosztorys,
obrys 1:500

KOSZTY BUDOWY (II kwartał 2008):

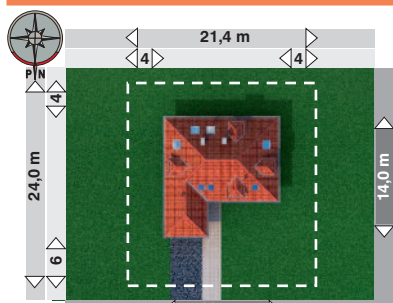
stan surowy zamknięty	264 486 zł
roboty wykończeniowe	152 682 zł
całkowity koszt budowy	417 168 zł
szacunkowy koszt instalacji:	60 489 zł
systemem gospodarczym:	293 000 zł



PARTER
101,6 m²



PODDASZE
71,9 m²/99,4 m²



min. gabaryty działki 21,4 x 24,0 m

powierzchnia:	
użytkowa	139,3 m ²
netto	201,0 m ²
całkowita	306,1 m ²
zabudowy	126,2 m ²
kubatura	843,8 m ³
powierzchnia dachu	265,6 m ²
kąt nachylenia dachu	42°
kubatura drewna na więźbę	19,7 m ³
wysokość do kalenicy	8,4 m
pow. ścian zewnętrz.	150,0 m ²
pow. ścian działowych	100,6 m ²
pow. ścian nośnych wewn.	25,4 m ²
wys. ściany kolankowej	1,0 m

TECHNOLOGIA I KONSTRUKCJA:

tradycyjna murowana
ściany zewnętrzne: cegła kratówka + styropian
ściany wewnętrzne: cegła kratówka
strop: żelbetowy
konstrukcja dachu: drewniana, jętkowa
schody: żelbetowe

WYKOŃCZENIE:

pokrycie dachu: dachówka cementowa
elewacje: tynk cienkowarstwowy

SPOSÓB OGRZEWANIA:

kocioł na gaz