

127,4 m²

HUGO PD7-681

Dom parterowy, z użytkowym poddaszem, z garażem



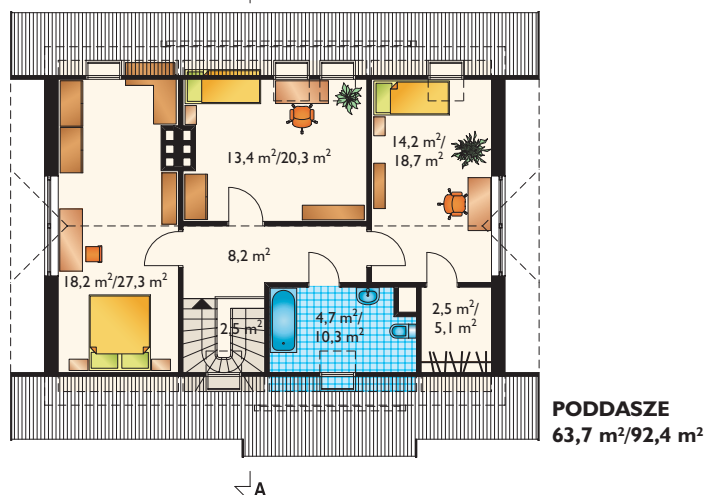
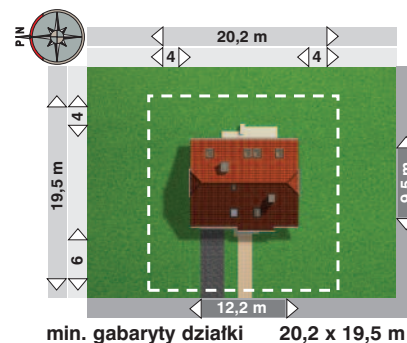
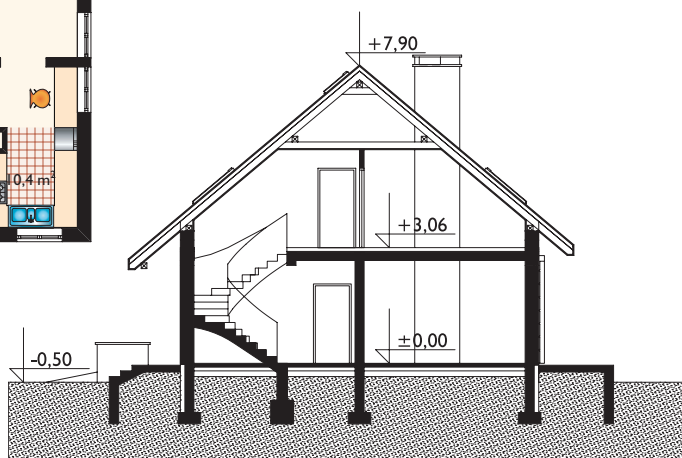
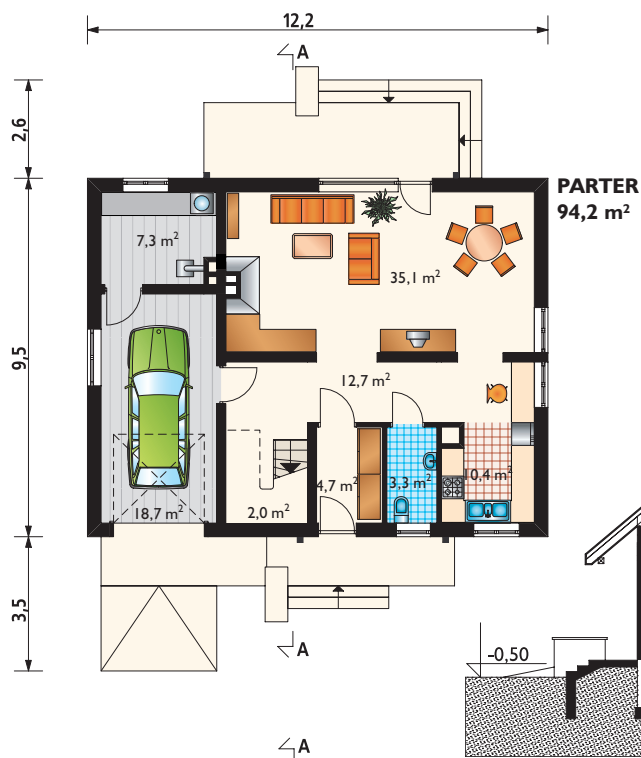
Widok od strony ogrodu



Zobacz na www.archeton.pl:
skrócony kosztorys

KOSZTY BUDOWY (I kwartał 2009):

stan surowy zamknięty	206 959 zł
roboty wykończeniowe	128 546 zł
całkowity koszt budowy	335 505 zł
szacunkowy koszt instalacji:	48 648 zł
systemem gospodarczym:	235 000 zł



powierzchnia:	
użytkowa	127,4 m ²
netto	186,6 m ²
całkowita	271,4 m ²
zabudowy	115,5 m ²
kubatura	741,0 m ³
powierzchnia dachu	197,9 m ²
kąt nachylenia dachu	40°
kubatura drewna na więźbę	9,9 m ³
wysokość do kalenicy	8,4 m
pow. ścian zewnętrznych	135,2 m ²
pow. ścian działowych	71,0 m ²
pow. ścian nośnych wewn.	48,6 m ²
wys. ściany kolankowej	0,7 m

TECHNOLOGIA I KONSTRUKCJA:

tradycyjna murowana
ściany zewnętrzne: beton komórkowy
ściany wewnętrzne: beton komórkowy
strop: gęstożebrowy
konstrukcja dachu: drewniana, krokiewowo-jętkowa
schody: żelbetowe

WYKOŃCZENIE:

pokrycie dachu: dachówka ceramiczna
elewacje: tynk mineralny, częściowe deskowanie; podmurówka: tynk akrylowy

SPOSÓB OGRZEWANIA:

kocioł na gaz, możliwy na paliwo stałe