

134,4 m²

HORTENSJA POLO 1079

Dom parterowy, z użytkowym poddaszem, z garażem

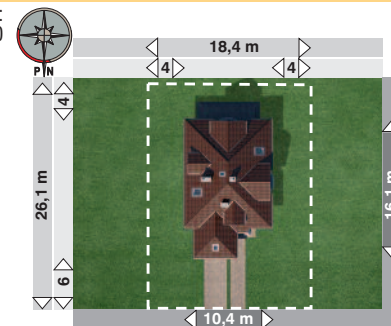
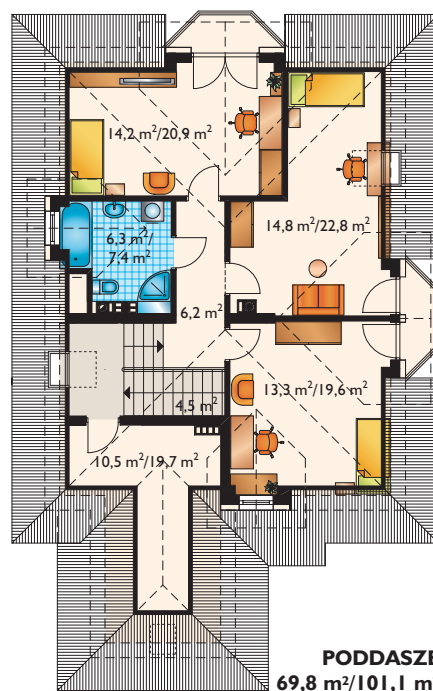
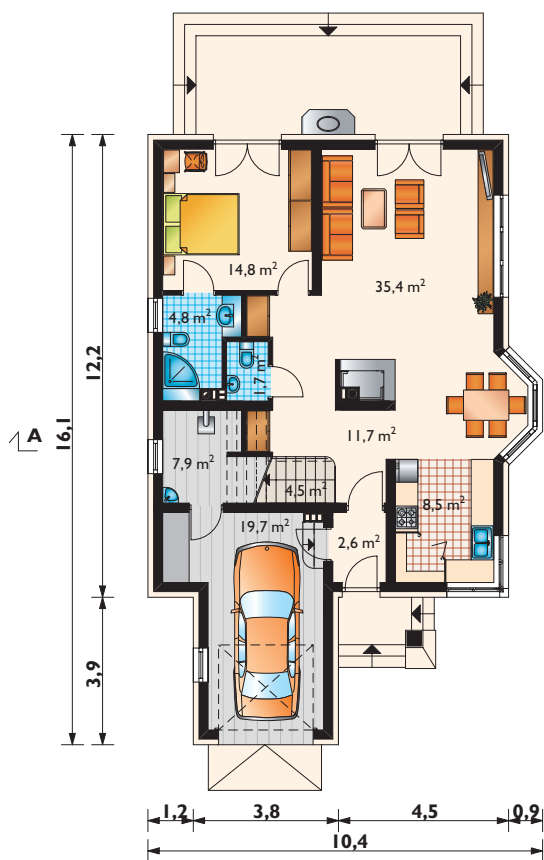


Widok od strony ogrodu



Projekty podobne: IZABELA, MICHAŁEK, DONATA, ABAKUS, BŁĄŻEJ, KWARCYT

Zobacz na www.archeton.pl:
obrys 1:500



powierzchnia:	
użytkowa	134,4 m ²
netto	212,7 m ²
całkowita	303,6 m ²
zabudowy	133,8 m ²
kubatura	885,4 m ³
powierzchnia dachu	246,3 m ²
kąt nachylenia dachu	40°
kubatura drewna na więźbę	15,4 m ³
wysokość do kalenicy	8,6 m
wys. ściany kolankowej	0,9 m, 1,1 m

TECHNOLOGIA I KONSTRUKCJA:

tradycyjna murowana
ściany zewnętrzne: beton komórkowy + wełna mineralna
ściany wewnętrzne: beton komórkowy, na poddaszu ścianki działowe szkieletowe z płyt gipsowo-kartonowych z wypełnieniem wełny mineralnej
strop: żelbetowy
konstrukcja dachu: drewniana, mieszana
schody: żelbetowe

WYKOŃCZENIE:

pokrycie dachu: dachówka cementowa
elewacje: tynki silikonowe, silikatowe, mineralne

SPOSÓB OGRZEWANIA:

kocioł na gaz, możliwy na paliwo stałe

