

139,7 m²

HELENA 1057

Dom parterowy, z użytkowym poddaszem, z garażem



Widok od strony ogrodu



Projekty podobne: PORFIRION, ZOJA LUX G2, ALICJA, LARGO, MAJA BONA, MAJA NEO

Zobacz na www.archeton.pl
obrys 1:500

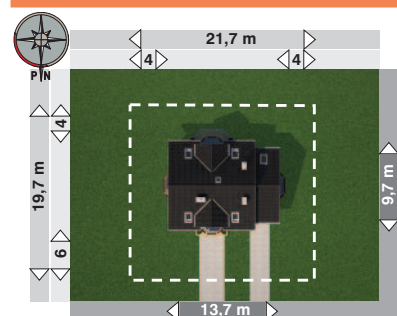
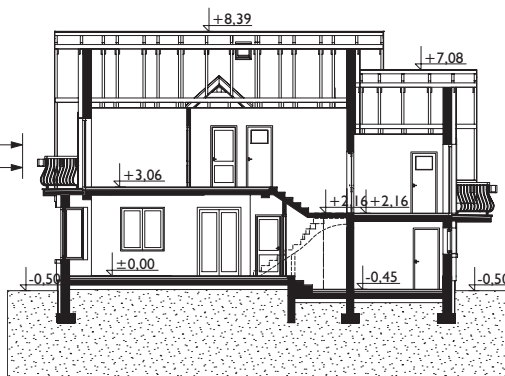
SZACUNKOWY KOSZT BUDOWY:

stan surowy zamknięty **247 003 zł**

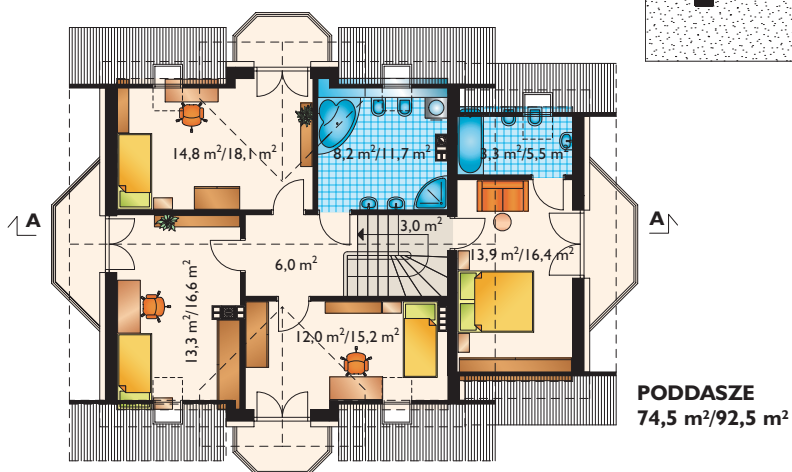
roboty wykończeniowe 232 481 zł

całkowity koszt budowy 479 484 zł
szacunkowy koszt instalacji: 69 525 zł

systemem gospodarczym: **336 000 zł**



min. gabaryty działki 21,7 x 19,7 m



powierzchnia:	
użytkowa	139,7 m ²
netto	189,3 m ²
całkowita	275,7 m ²
zabudowy	122,0 m ²
kubatura	770,0 m ³
powierzchnia dachu	221,3 m ²
kąt nachylenia dachu	42°
kubatura drewna na więźbę	13,4 m ³
wysokość do kalenicy	8,9 m
pow. ścian zewnętrznych	144,5 m ²
pow. ścian działowych	48,0 m ²
pow. ścian nośnych wewn.	53,6 m ²
wys. ściany kolankowej	0,9 m; 1,1 m

TECHNOLOGIA I KONSTRUKCJA:

tradycyjna murowana
ściany zewnętrzne: beton komórkowy + wełna mineralna
ściany wewnętrzne: beton komórkowy, na poddaszu ścianki działowe szkieletowe z płyt gipsowo-kartonowych wypełnione wełną mineralną
strop: żelbetowy
konstrukcja dachu: drewniana, jętkowa
schody: żelbetowe

WYKOŃCZENIE:

pokrycie dachu: dachówka cementowa
elewacje: tynki silikonowe, silikonowe, mineralne

SPOSÓB OGRZEWANIA:

kocioł na gaz

domy średnie