

133,7 m²

HALSZKA 695

Dom parterowy, z użytkowym poddaszem, z garażem



Widok od strony ogrodu

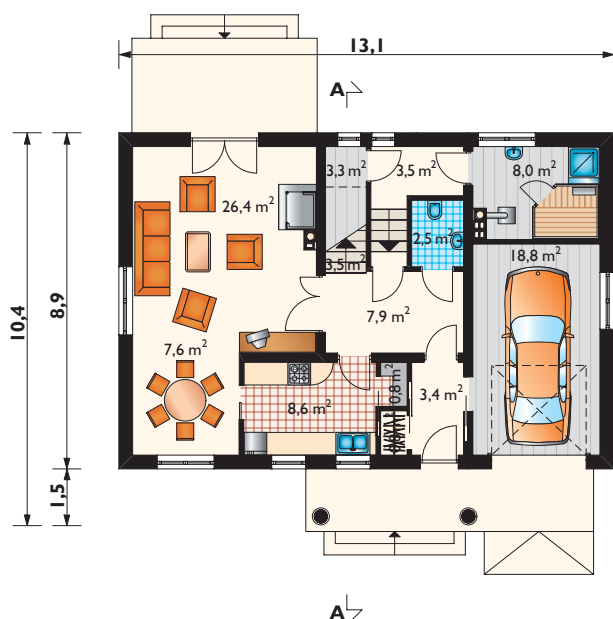


Projekty podobne: GNIEWOSZ, LUKRECJA, DRABANT LUXOR, DYMSZA POLO, JOWITA, STORCZYK

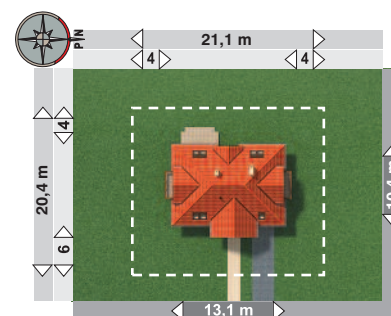
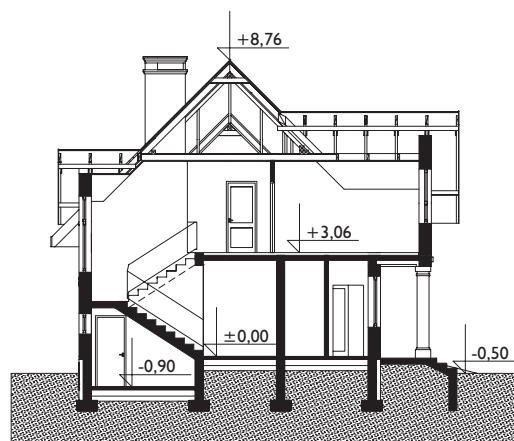
Zobacz na www.archeton.pl:
wnętrza, model 3D,
obrys 1:500

SZACUNKOWY KOSZT BUDOWY:

stan surowy zamknięty	266 728 zł
roboty wykończeniowe	182 518 zł
całkowity koszt budowy	449 245 zł
szacunkowy koszt instalacji:	65 141 zł
systemem gospodarczym:	315 000 zł



PARTER
95,1 m²



min. gabaryty działki 21,1 x 20,4 m

powierzchnia:	
użytkowa	133,7 m²
netto	193,8 m ²
całkowita	293,0 m ²
zabudowy	116,4 m ²
kubatura	726,2 m ³
powierzchnia dachu	227,7 m ²
kąt nachylenia dachu	45°
kubatura drewna na więźbę	19,5 m ³
wysokość do kalenicy	9,3 m
pow. ścian zewnętrz.	151,1 m ²
pow. ścian działowych	110,5 m ²
pow. ścian nośnych wewn.	44,2 m ²
wys. ściany kolankowej	1,2 m

TECHNOLOGIA I KONSTRUKCJA:

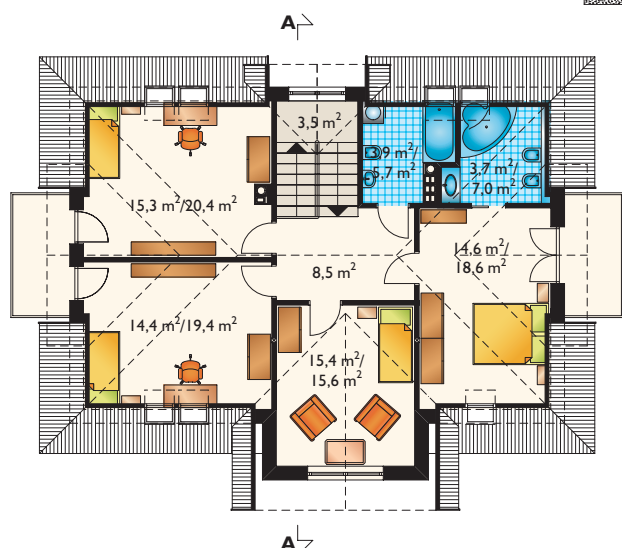
tradycyjna murowana
ściany zewnętrzne: beton komórkowy
ściany wewnętrzne: bloczki silikatowe
strop: żelbetowy
konstrukcja dachu: drewniana, jętkowa
schody: drewniane na konstrukcji stalowej

WYKOŃCZENIE:

pokrycie dachu: dachówka ceramiczna
elewacje: tynk cienkowarstwowy

SPOSÓB OGRZEWANIA:

kocioł na gaz



PODDASZE
79,3 m²/98,7 m²