

137,4 m<sup>2</sup>

**GUSTAW 185**  
Dom parterowy, z użytkowym poddaszem

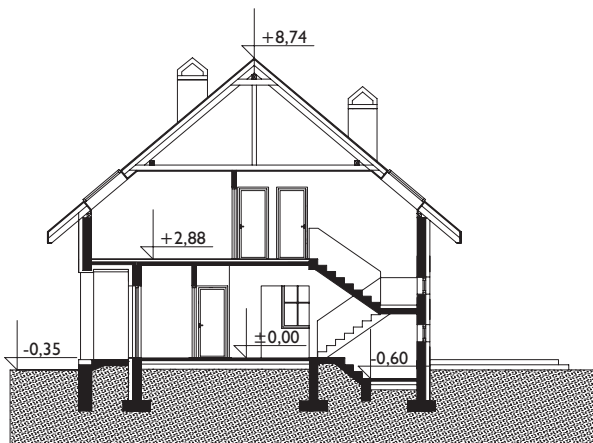
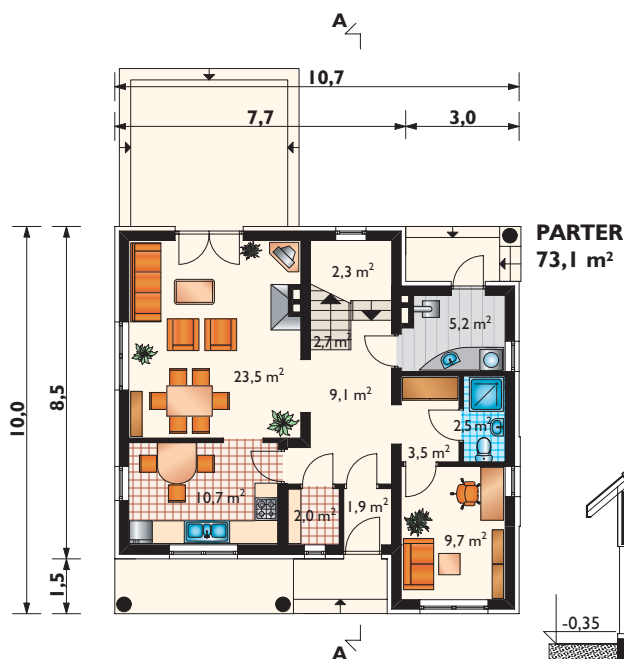


Widok od strony ogrodu



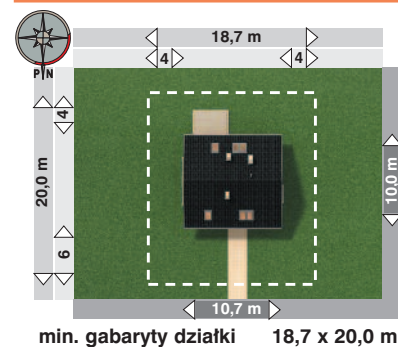
Projekty podobne: ORION-2, KRZEMYK-2, IRYS, KRZEMYK ATU, ZAMECZEK LUX, ZAMECZEK

Zobacz na [www.archeton.pl](http://www.archeton.pl):  
wnętrza, obrys 1:500



**SZACUNKOWY KOSZT BUDOWY:**

stan surowy zamknięty	<b>211 212 zł</b>
roboty wykończeniowe	141 131 zł
całkowity koszt budowy	352 343 zł
szacunkowy koszt instalacji:	51 090 zł
systemem gospodarczym:	<b>247 000 zł</b>



**powierzchnia:**

użytkowa	137,4 m <sup>2</sup>
netto	159,8 m <sup>2</sup>
całkowita	249,7 m <sup>2</sup>
zabudowy	94,7 m <sup>2</sup>
kubatura	560,0 m <sup>3</sup>
powierzchnia dachu	190,3 m <sup>2</sup>
kąt nachylenia dachu	40°
kubatura drewna na więźbę	16,1 m <sup>3</sup>
wysokość do kalenicy	9,1 m
pow. ścian zewnętrznych	172,8 m <sup>2</sup>
pow. ścian działowych	100,0 m <sup>2</sup>
pow. ścian nośnych wewn.	33,1 m <sup>2</sup>
wysokość ściany kolankowej	1,4 m

**TECHNOLOGIA I KONSTRUKCJA:**

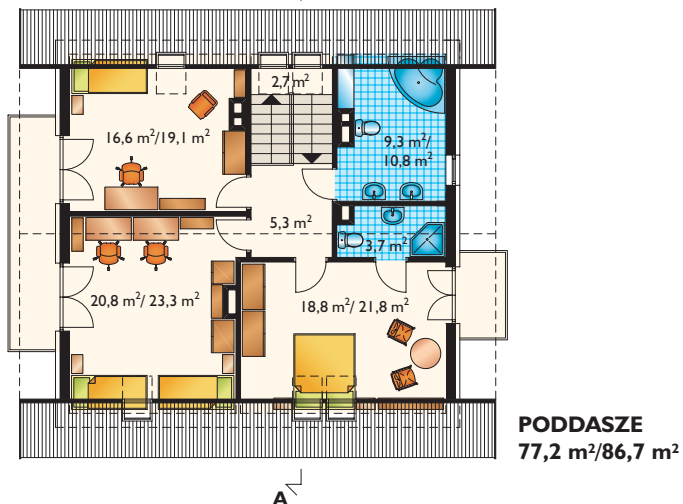
- tradycyjna murowana
- ściany zewnętrzne:** cegła kratówka + styropian
- ściany wewnętrzne:** cegła kratówka
- strop:** żelbetowy
- konstrukcja dachu:** drewniana, jętkowa
- schody:** żelbetowe

**WYKOŃCZENIE:**

- pokrycie dachu:** dachówka ceramiczna lub blacha dachówkowa
- elewacje:** tynk cienkowarstwowy

**SPOSÓB OGRZEWANIA:**

- kocioł na gaz, dostępny aneks na paliwo stałe



domy średnie