

155,6 m²

GRANIT PD7-178

Dom parterowy, z użytkowym poddaszem, podpiwniczony, z garażem



Widok od strony ogrodu

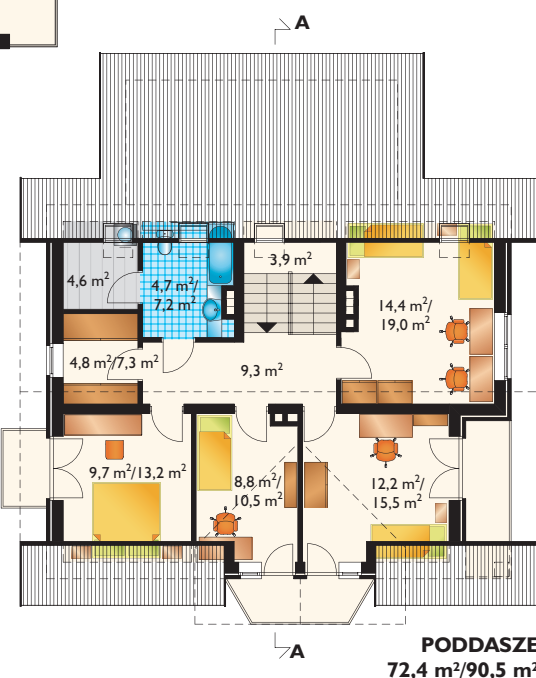
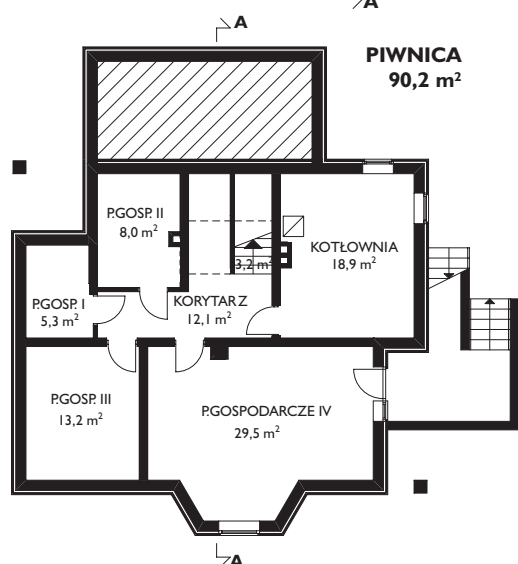
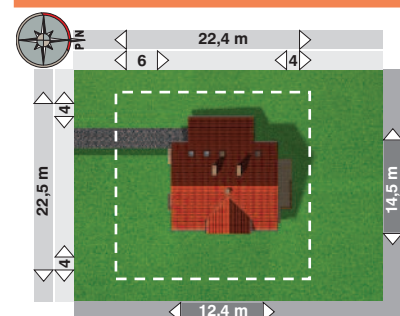
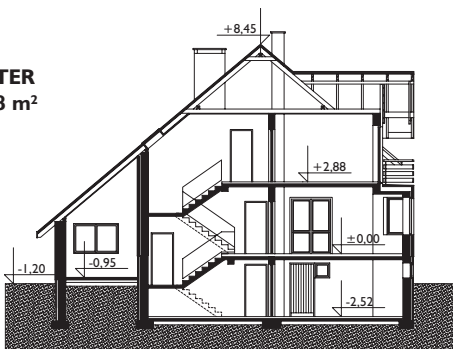


Projekty podobne: GRAN, ONYKS, MARZANNA

Zobacz na www.archeton.pl:
model 3D, skrócony kosztorys,
obrys 1:500

KOSZTY BUDOWY (II kwartał 2008):

stan surowy zamknięty	328 865 zł
roboty wykończeniowe	249 748 zł
całkowity koszt budowy	578 613 zł
szacunkowy koszt instalacji:	83 899 zł
systemem gospodarczym:	406 000 zł



powierzchnia:	
użytkowa	155,6 m ²
netto	284,5 m ²
całkowita	458,4 m ²
zabudowy	142,9 m ²
kubatura	1406,6 m ³
powierzchnia dachu	245,2 m ²
kąt nachylenia dachu	40°
kubatura drewna na więźbę	16,6 m ³
wysokość do kalenicy	8,8 m
pow. ścian zewnętrznych	180,0 m ²
pow. ścian działowych	67,0 m ²
pow. ścian nośnych wewn.	110,1 m ²
wys. ściany kolankowej	1,3 m

TECHNOLOGIA I KONSTRUKCJA:

- tradycyjna murowana
- ściany zewnętrzne:** pustak ceramiczny MAX + styropian + cegła modularna
- ściany wewnętrzne:** cegła kratówka
- strop:** żelbetowy
- konstrukcja dachu:** drewniana, jętkowa
- schody:** żelbetowe
- WYKOŃCZENIE:**
- pokrycie dachu:** dachówka lub blacha ocynkowana
- elewacje:** tynk, podmurówka z klinkieru
- SPOSÓB OGRZEWANIA:**
- kocioł na gaz, możliwy na paliwo stałe