

143,1 m²

FIONA POLO 920

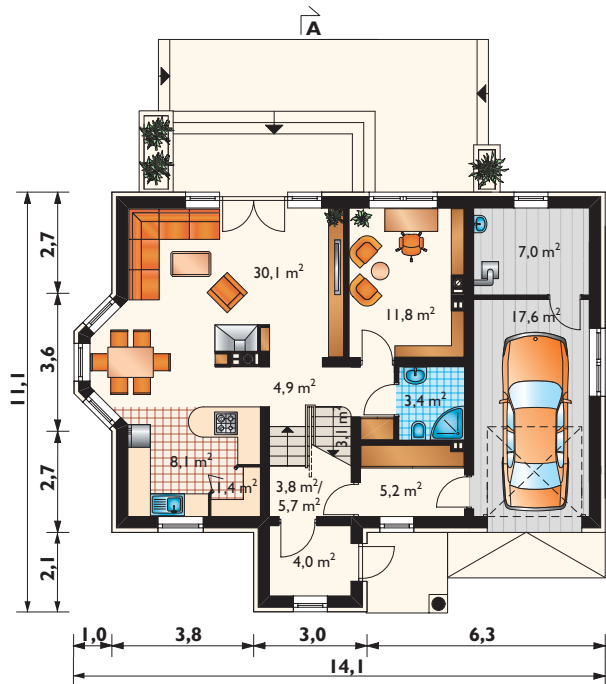
Dom parterowy, z użytkowym poddaszem, z garażem



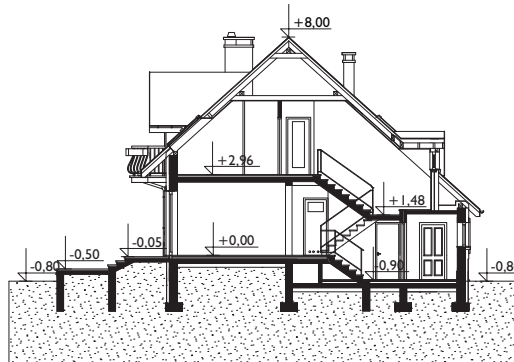
Widok od strony ogrodu



Projekty podobne: SABA, JONASZ, FIONA ATU, SABA MAŁA

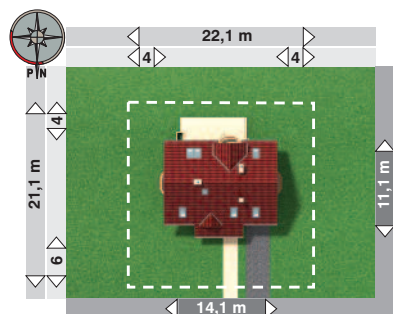


PARTER
100,4 m²/102,3 m²



SZACUNKOWY KOSZT BUDOWY:

stan surowy zamknięty	256 424 zł
roboty wykończeniowe	180 813 zł
całkowity koszt budowy	437 237 zł
szacunkowy koszt instalacji:	63 399 zł
systemem gospodarczym:	307 000 zł



min. gabaryty działki 22,1 x 21,1 m

powierzchnia:	
użytkowa	143,1 m ²
netto	196,3 m ²
całkowita	297,4 m ²
zabudowy	126,4 m ²
kubatura	952,3 m ³
powierzchnia dachu	220,3 m ²
kubatura drewna na więźbę	11,8 m ³
kąt nachylenia dachu	42°, 45°
wysokość do kalenicy	8,9 m
wys. ściany kolankowej	0,9 m

TECHNOLOGIA I KONSTRUKCJA:

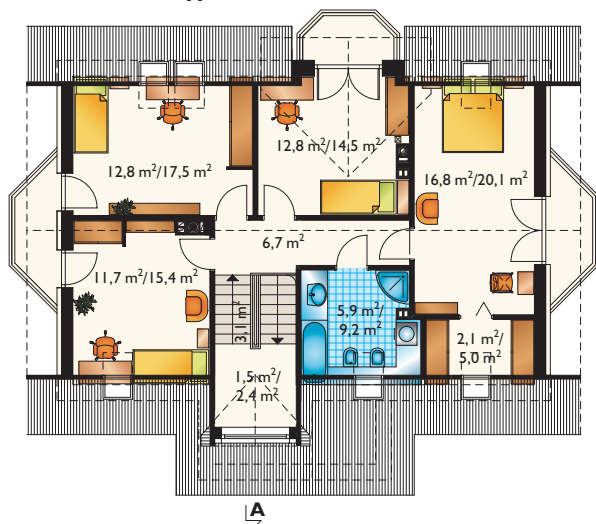
- tradycyjna murowana
- ściany zewnętrzne:** beton komórkowy + wełna mineralna
- ściany wewnętrzne:** bloczki silikatowe
- strop:** żelbetowy
- konstrukcja dachu:** drewniana, jętkowa
- schody:** żelbetowe

WYKOŃCZENIE:

- pokrycie dachu:** dachówka cementowa
- elewacje:** tynk cienkowarstwowy, okładzina klinkierowa

SPOSÓB OGRZEWANIA:

- kocioł na gaz, dostępny aneks na paliwo stałe



PODDASZE
73,4 m²/93,9 m²