

108,8 m²

FIGA NEO 902

Dom parterowy, z użytkowym poddaszem, z garażem



Widok od strony ogrodu



Projekty podobne: MACIERZANKA, STAŚ RETRO, SMOLIK EKO, SMOLIK ENERGO, SMOLIK, KUKLIK

Zobacz więcej na www.archeton.pl

SZACUNKOWY KOSZT BUDOWY:

stan surowy zamknięty **197 380 zł**

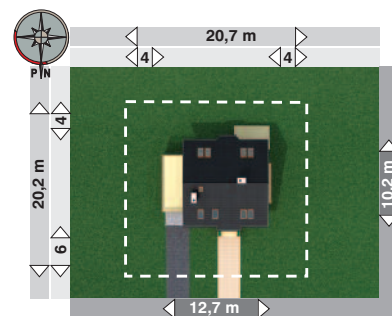
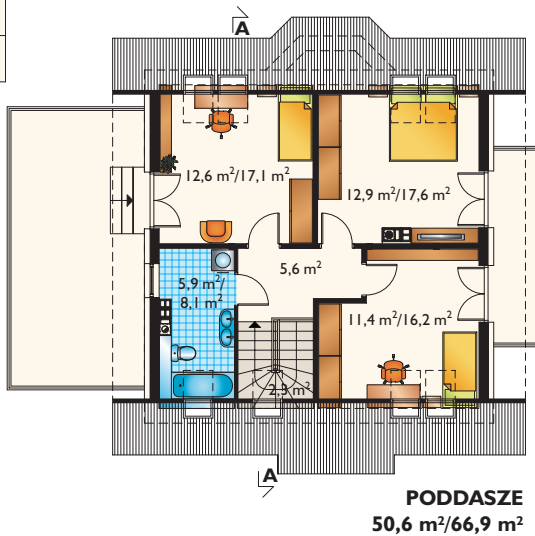
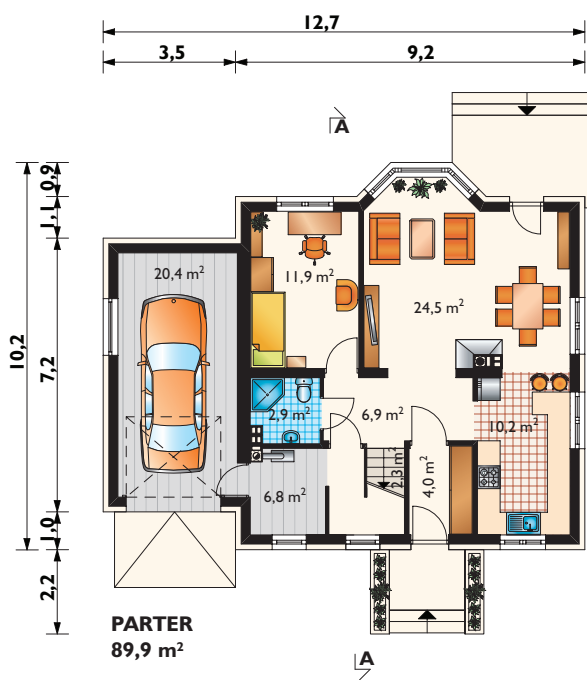
roboty wykończeniowe 173 312 zł

całkowity koszt budowy 370 692 zł

szacunkowy koszt instalacji: 53 750 zł

systemem gospodarczym: **260 000 zł**

domy małe



min. gabaryty działki 20,7 x 20,2 m

powierzchnia:	
użytkowa	108,8 m ²
netto	156,8 m ²
całkowita	257,9 m ²
zabudowy	113,9 m ²
kubatura	632,8 m ³
powierzchnia dachu	148,8 m ²
kąt nachylenia dachu	40°
wysokość do kalenicy	8,4 m
pow. ścian zewnętrznych	134,0 m ²
pow. ścian działowych	91,3 m ²
pow. ścian nośnych wewn.	24,5 m ²
wys. ściany kolankowej	0,8 m

TECHNOLOGIA I KONSTRUKCJA:

- tradycyjna murowana
- ściany zewnętrzne:** beton komórkowy + wełna mineralna
- ściany wewnętrzne:** bloczki silikatowe
- strop:** żelbetowy
- konstrukcja dachu:** drewniana, jętkowa
- schody:** żelbetowe

WYKOŃCZENIE:

- pokrycie dachu:** dachówka cementowa lub blacha dachówkowa
- elewacje:** tynk mineralny, okładzina kamienna

SPOSÓB OGRZEWANIA:

kocioł na gaz

