

133,5 m<sup>2</sup>

# FAUSTYN PD7-146

Dom parterowy, z użytkowym poddaszem, z garażem

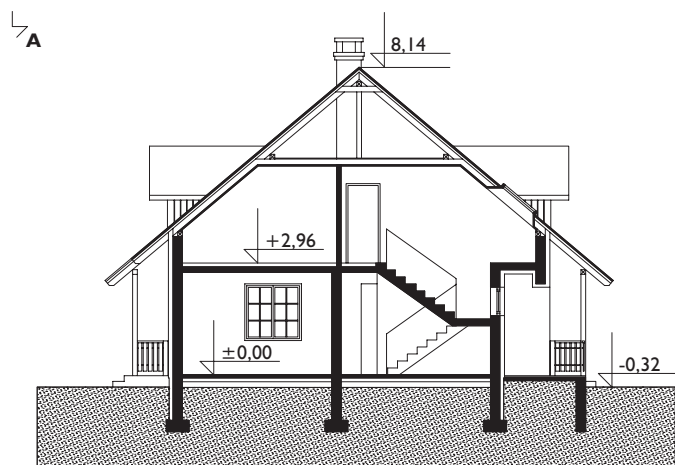
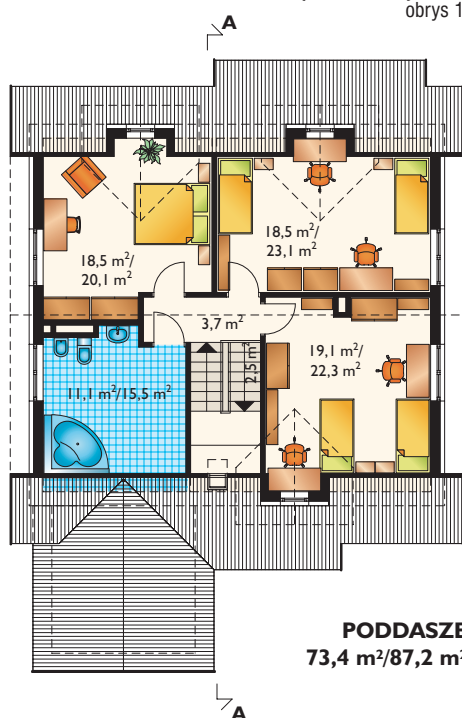
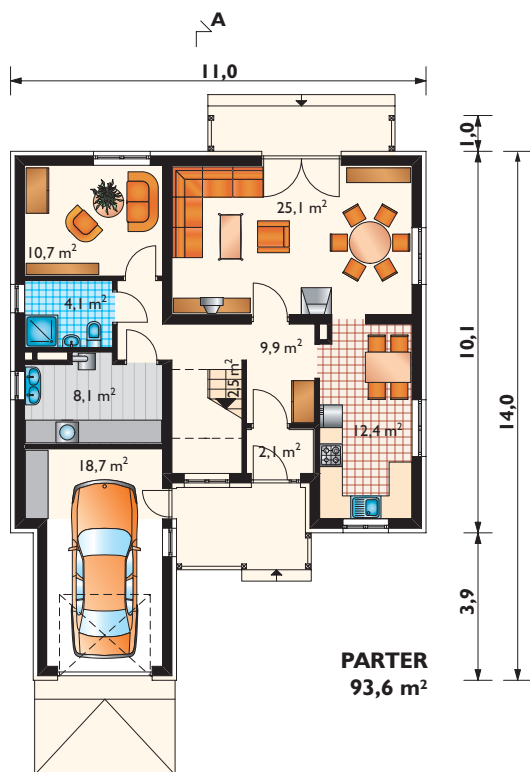


Widok od strony ogrodu



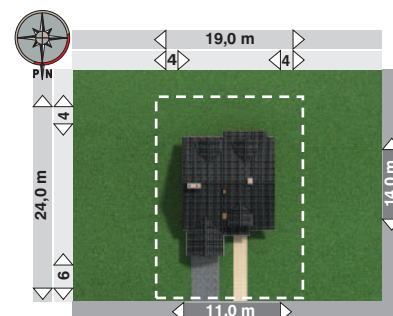
Projekty podobne: DUDEK, OSKAR

Zobacz na [www.archeton.pl](http://www.archeton.pl):  
wnętrza, skrócony kosztorys,  
obrys 1:500



### KOSZTY BUDOWY (III kwartał 2008):

<b>stan surowy zamknięty</b>	<b>225 766 zł</b>
roboty wykończeniowe	140 191 zł
<b>całkowity koszt budowy</b>	<b>365 957 zł</b>
szacunkowy koszt instalacji:	53 064 zł
<b>systemem gospodarczym:</b>	<b>257 000 zł</b>



min. gabaryty działki 19,0 x 24,0 m

<b>powierzchnia:</b>	
użytkowa	133,5 m <sup>2</sup>
netto	180,8 m <sup>2</sup>
całkowita	256,5 m <sup>2</sup>
zabudowy	121,6 m <sup>2</sup>
kubatura	877,0 m <sup>3</sup>
powierzchnia dachu	230,4 m <sup>2</sup>
kąt nachylenia dachu	40°
kubatura drewna na więźbę	17,7 m <sup>3</sup>
wysokość do kalenicy	8,5 m
pow. ścian zewnętrznych	171,9 m <sup>2</sup>
pow. ścian działowych	81,6 m <sup>2</sup>
pow. ścian nośnych wewn.	32,1 m <sup>2</sup>
wysokość ściany kolankowej	1,0 m

### TECHNOLOGIA I KONSTRUKCJA:

tradycyjna murowana  
**ściany zewnętrzne:** cegła kratówka + styropian  
**ściany wewnętrzne:** cegła kratówka  
**strop:** żelbetowy  
**konstrukcja dachu:** drewniana, jętkowa  
**schody:** żelbetowe

### WYKOŃCZENIE:

**pokrycie dachu:** dachówka cementowa lub blachodachówka  
**elewacje:** tynk cienkowarstwowy

### SPOSÓB OGRZEWANIA:

kocioł na gaz, możliwy na paliwo stałe