

138,3 m²

ERYK PD7-140

Dom parterowy, z użytkowym poddaszem, z garażem



Widok od strony ogrodu

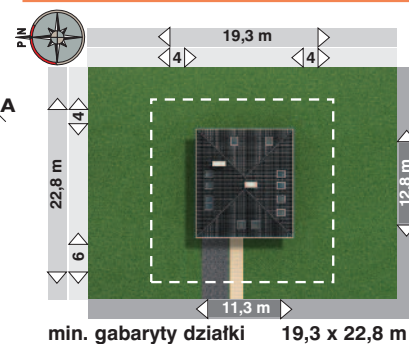
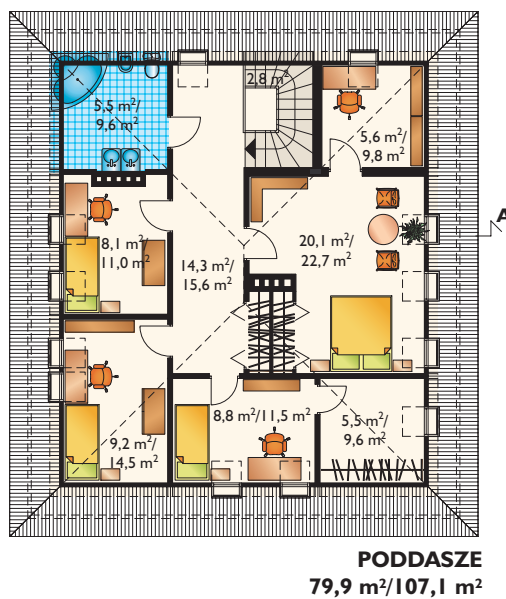
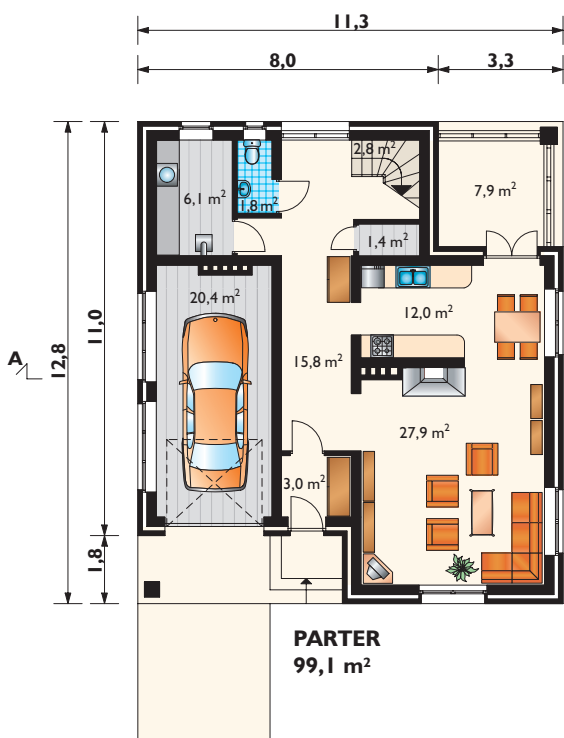


Projekty podobne: JESION, IZYDA, GAWĘDA, TAMARYSZEK

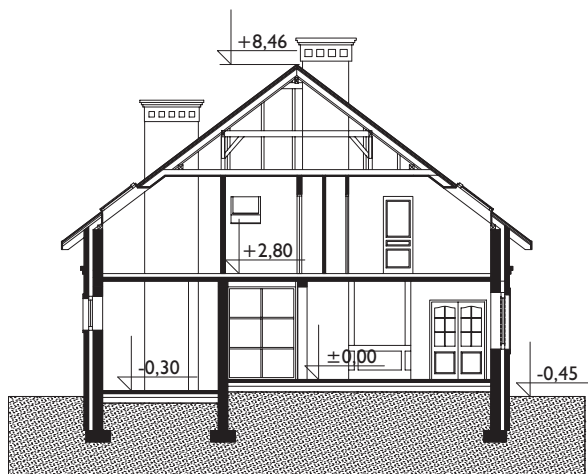
Zobacz na www.archeton.pl:
skrócony kosztorys,
obrys 1:500, wnętrza

KOSZTY BUDOWY (III kwartał 2008):

stan surowy zamknięty	238 424 zł
roboty wykończeniowe	161 806 zł
całkowity koszt budowy	400 230 zł
szacunkowy koszt instalacji:	58 033 zł
systemem gospodarczym:	281 000 zł



powierzchnia:	
użytkowa	138,3 m ²
netto	206,2 m ²
całkowita	286,8 m ²
zabudowy	143,4 m ²
kubatura	977,3 m ³
powierzchnia dachu	215,5 m ²
kąt nachylenia dachu	37°
kubatura drewna na więźbę	20,2 m ³
wysokość do kalenicy	8,9 m
pow. ścian zewnętrznych	146,5 m ²
pow. ścian działowych	20,4 m ²
pow. ścian nośnych wewn.	44,2 m ²
wysokość ściany kolankowej	1,3 m



TECHNOLOGIA I KONSTRUKCJA:

tradycyjna murowana
ściany zewnętrzne: cegła kratówka + styropian + cegła licówka
ściany wewnętrzne: cegła kratówka
strop: żelbetowy
konstrukcja dachu: drewniana, jętkowa
schody: żelbetowe

WYKOŃCZENIE:

pokrycie dachu: dachówka ceramiczna
elewacje: tynk szlachetny i okładzina ceramiczna

SPOSÓB OGRZEWANIA:

kocioł na gaz, możliwy na paliwo stałe