



Widok od strony ogrodu

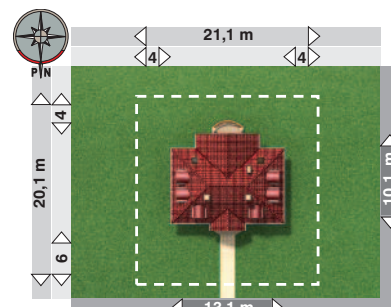
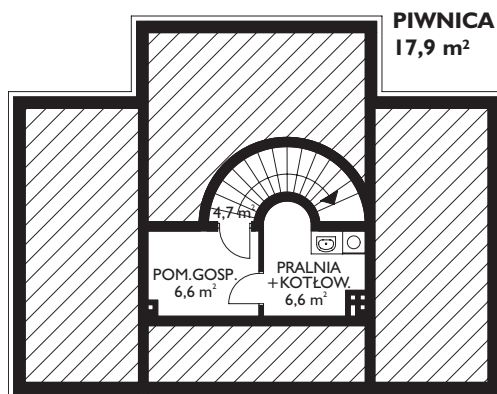
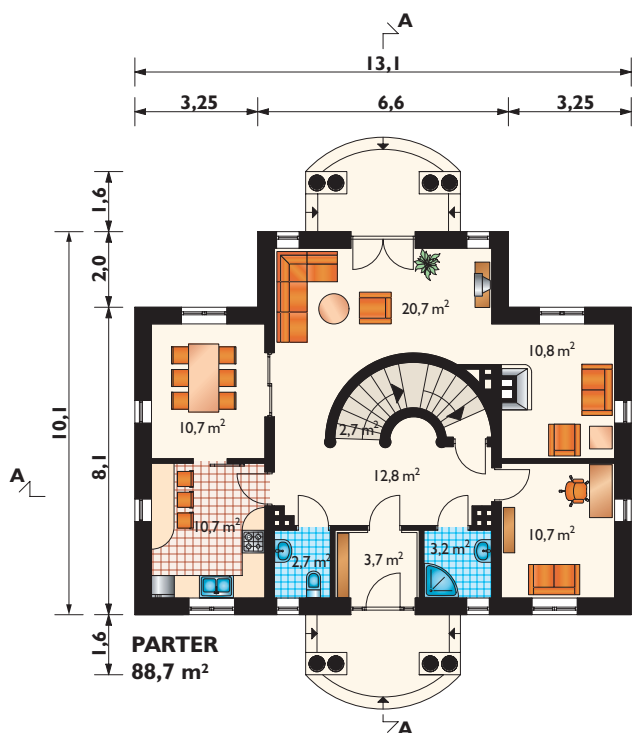


Projekty podobne: GAWOT, REZEDA, SARMATA, LEDA, EWELINA

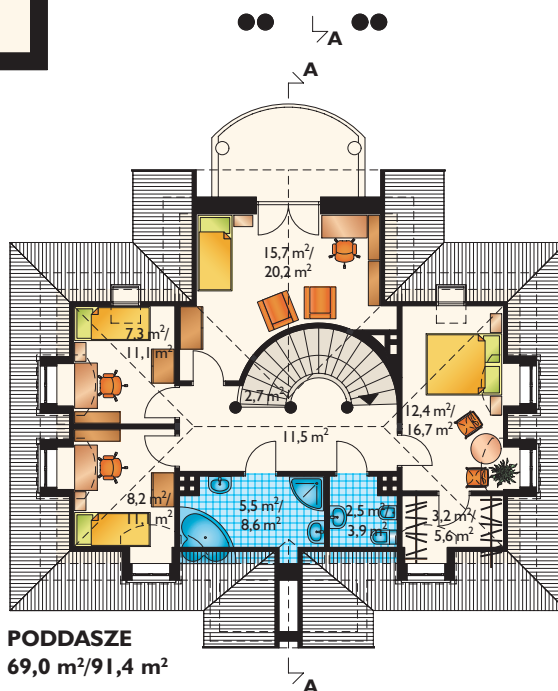
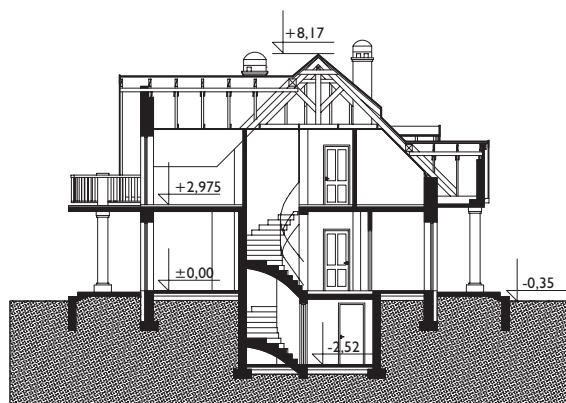
Zobacz na www.archeton.pl:
skrócony kosztorys,
obrys 1:500, wnętrza, realizacje

KOSZTY BUDOWY (II kwartał 2008):

stan surowy zamknięty	279 584 zł
roboty wykończeniowe	148 979 zł
całkowity koszt budowy	428 563 zł
szacunkowy koszt instalacji:	62 142 zł
systemem gospodarczym:	300 000 zł



min. gabaryty działki 21,1 x 20,1 m



PODDASZE
69,0 m²/91,4 m²

powierzchnia:	
użytkowa	152,3 m ²
netto	198,0 m ²
całkowita	299,5 m ²
zabudowy	120,0 m ²
kubatura	777,5 m ³
powierzchnia dachu	222,0 m ²
kąt nachylenia dachu	40°
kubatura drewna na więźbę	16,2 m ³
wysokość do kalenicy	8,5 m
pow. ścian zewnętrznych	161,0 m ²
pow. ścian działowych	110,4 m ²
pow. ścian nośnych wewn.	42,7 m ²
wysokość ściany kolankowej	1,1 m

TECHNOLOGIA I KONSTRUKCJA:

- tradycyjna murowana
- ściany zewnętrzne:** pustak poryzowany
- ściany wewnętrzne:** pustak poryzowany
- strop:** żelbetowy
- konstrukcja dachu:** drewniana, jętkowa
- schody:** żelbetowe
- WYKOŃCZENIE:**
- pokrycie dachu:** dachówka oraz blacha
- elewacje:** tynk cienkowarstwowy, okładzina ceramiczna lub kamień
- SPOSÓB OGRZEWANIA:**
- kocioł na gaz, możliwy na paliwo stałe