

137,7 m²

DYMSZA POLO 939

Dom parterowy, z użytkowym poddaszem, z garażem

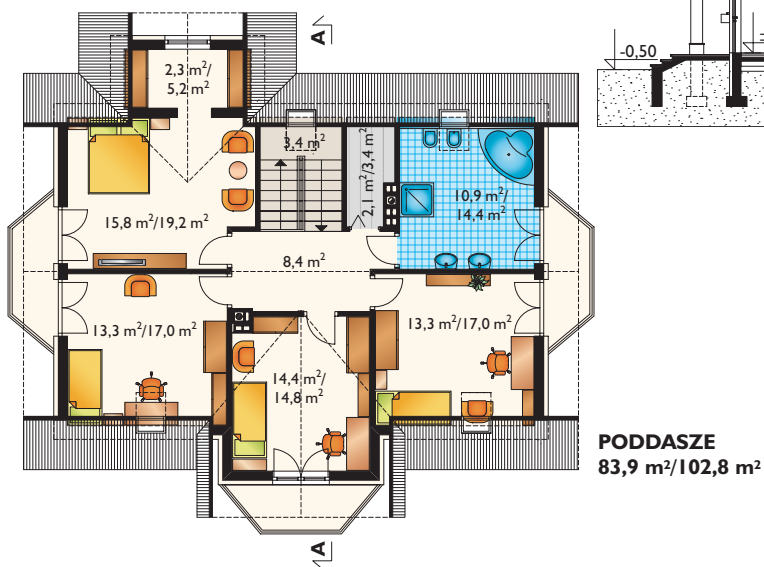
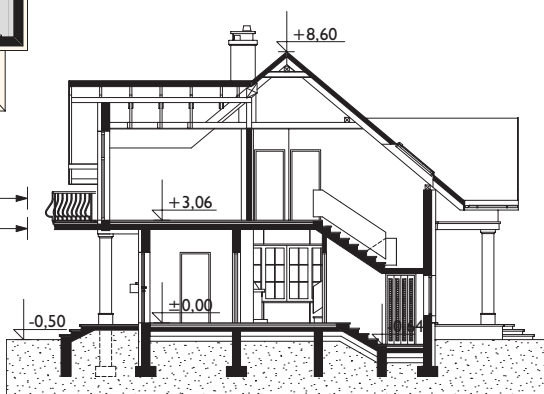
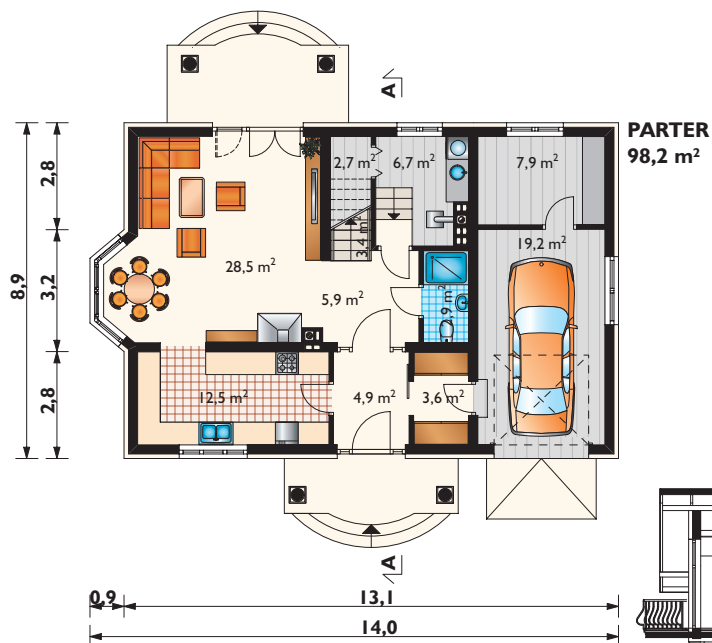


Widok od strony ogrodu



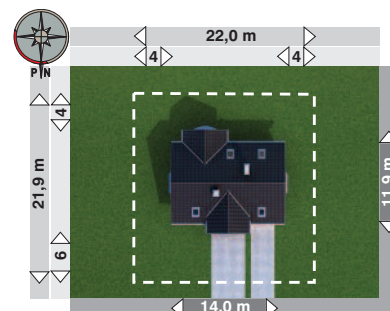
Projekty podobne: JOWITA, LUKRECJA, GNIEWOSZ, HALSZKA, DRABANT LUXOR, STORCZYK

Zobacz na www.archeton.pl:
obrys 1:500



SZACUNKOWY KOSZTY BUDOWY:

stan surowy zamknięty	224 873 zł
roboty wykończeniowe	184 984 zł
całkowity koszt budowy	409 857 zł
szacunkowy koszt instalacji:	59 429 zł
systemem gospodarczym:	287 000 zł



powierzchnia:	
użytkowa	137,7 m ²
netto	201,2 m ²
całkowita	288,1 m ²
zabudowy	118,4 m ²
kubatura	788,0 m ³
powierzchnia dachu	220,1 m ²
kąt nachylenia dachu	40°, 45°
wysokość do kalenicy	8,6 m
pow. ścian zewnętrznych	151,1 m ²
pow. ścian działowych	125,2 m ²
pow. ścian nośnych wewn.	43,7 m ²
wys. ściany kolankowej	1,0; 1,2 m

TECHNOLOGIA I KONSTRUKCJA:

tradycyjna murywana
ściany zewnętrzne: beton komórkowy + wełna mineralna
ściany wewnętrzne: beton komórkowy
strop: żelbetowy
konstrukcja dachu: drewniana, jętkowa
schody: żelbetowe

WYKOŃCZENIE:
pokrycie dachu: dachówka cementowa
elewacje: tynk na wełnie mineralnej

SPOSÓB OGRZEWANIA:
 kocioł na gaz

domy średnie