

107,8 m²

DUŻY SKRZAT PD7-127

Dom parterowy, z użytkowym poddaszem, częściowo podpiwniczony, z wiatą na samochód



Widok od strony ogrodu



Projekty podobne: BABA JAGA-2, GRZEŚ, MRÓWKA

Zobacz na www.archeton.pl:
model 3D, skrócony kosztorys,
obrys 1:500

KOSZTY BUDOWY (III kwartał 2009):

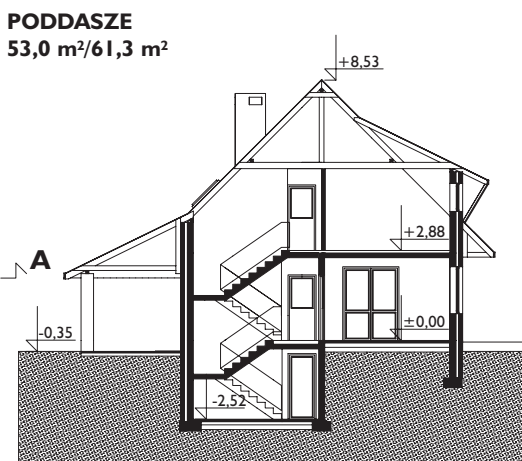
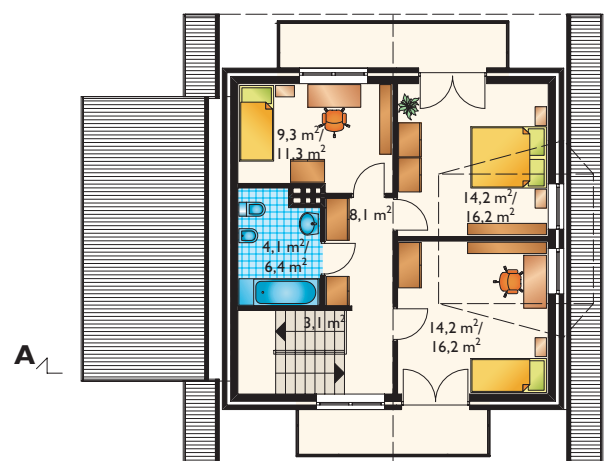
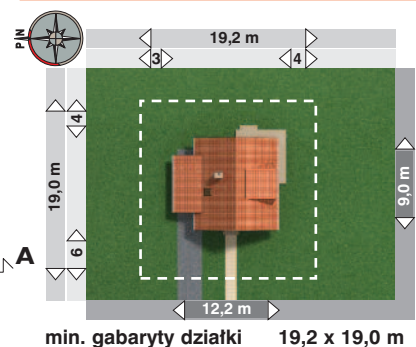
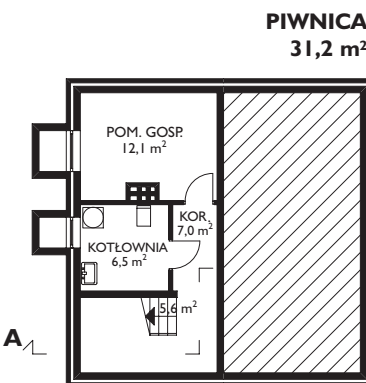
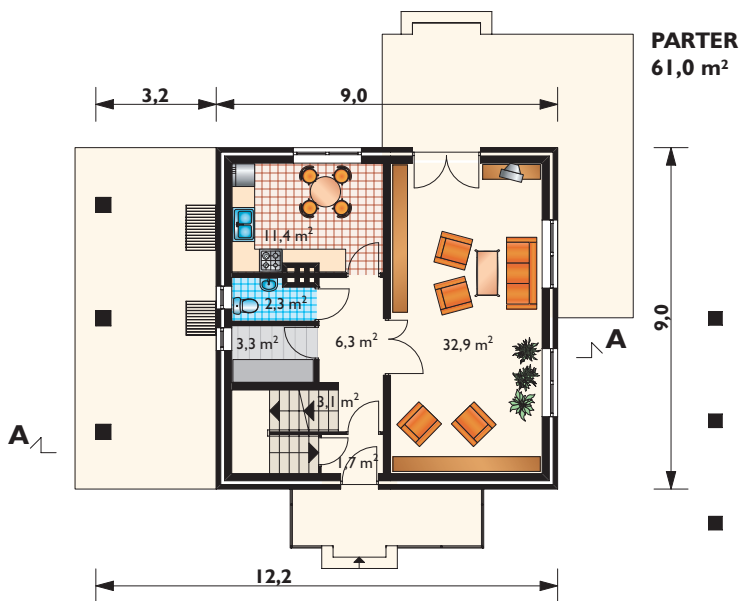
stan surowy zamknięty 205 859 zł

roboty wykończeniowe 169 000 zł

całkowity koszt budowy 374 859 zł

szacunkowy koszt instalacji: 54 355 zł

systemem gospodarczym: **263 000 zł**



powierzchnia:	
użytkowa	107,8 m ²
netto	153,5 m ²
całkowita	285,3 m ²
zabudowy	81,5 m ²
kubatura	710,9 m ³
powierzchnia dachu	226 m ²
kąt nachylenia dachu	45°, 26°
kubatura drewna na więźbę	17,9 m ³
wysokość do kalenicy	8,9 m
pow. ścian zewnętrznych	144,2 m ²
pow. ścian działowych	111,2 m ²
wys. ściany kolankowej	1,1 m

TECHNOLOGIA I KONSTRUKCJA:
tradycyjna murowana
ściany zewnętrzne: pustak Max + styropian + cegła kratówka
ściany wewnętrzne: pustak Max, cegła kratówka
strop: żelbetowy
konstrukcja dachu: drewniana, jętkowa
schody: żelbetowe
WYKOŃCZENIE:
pokrycie dachu: dachówka lub blacha dachówkowa
elewacje: tynk cementowo-wapienny
SPOSÓB OGRZEWANIA:
kocioł na gaz, możliwy na paliwo stałe