

129,9 m²

DROZD NEO 907

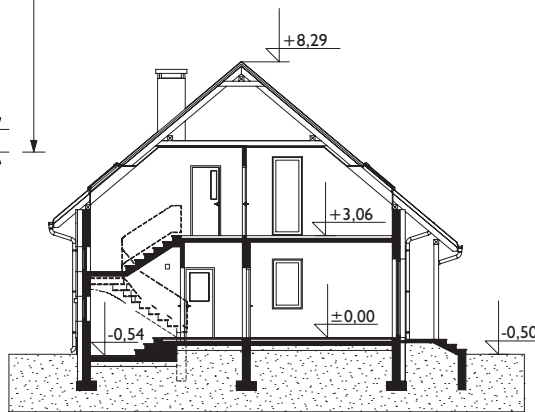
Dom parterowy, z użytkowym poddaszem, z garażem



Widok od strony ogrodu

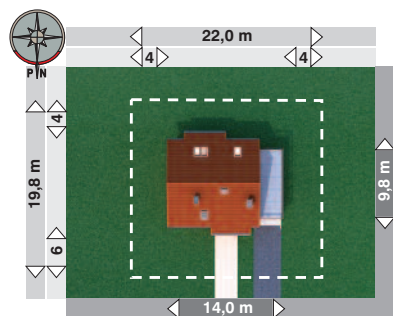


Projekty podobne: FIGA LUX, KLARA KARO, DROZD, TAMARA, MUCHOMOREK, LAZUR



SZACUNKOWY KOSZT BUDOWY:

stan surowy zamknięty	210 121 zł
roboty wykończeniowe	161 579 zł
całkowity koszt budowy	371 700 zł
szacunkowy koszt instalacji:	53 897 zł
systemem gospodarczym:	261 000 zł



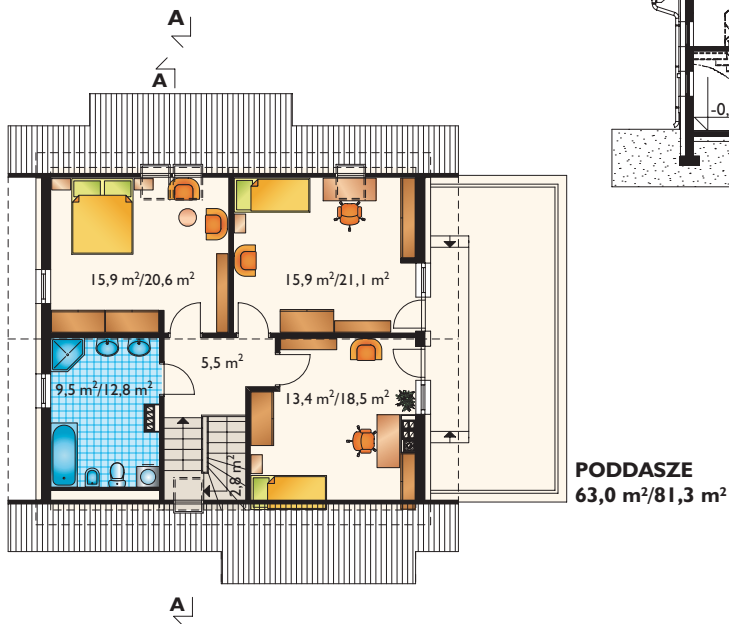
min. gabaryty działki 22,0 x 19,8 m

powierzchnia:

użytkowa	129,9 m ²
netto	189,5 m ²
całkowita	293,2 m ²
zabudowy	133,8 m ²
kubatura	817,5 m ³
powierzchnia dachu	180,0 m ²
kąt nachylenia dachu	40°
kubatura drewna na więźbę	9,4 m ³
wysokość do kalenicy	8,8 m
pow. ścian zewnętrznych	151,2 m ²
pow. ścian nośowych	104,7 m ²
pow. ścian nośnych wewn.	56,4 m ²
wys. ściany kolankowej	0,9 m

TECHNOLOGIA I KONSTRUKCJA:

- tradycyjna murowana
- ściany zewnętrzne:** beton komórkowy + wełna mineralna
- ściany wewnętrzne:** bloczki silikatowe
- strop:** żelbetowy
- konstrukcja dachu:** drewniana, jętkowa
- schody:** żelbetowe
- WYKOŃCZENIE:**
- pokrycie dachu:** dachówka cementowa lub blacha dachówkowa
- elewacje:** tynk cienkowarstwowy, podmurówka – okładzina kamienna
- SPOSÓB OGRZEWANIA:** kocioł na gaz



domy średnie