

76,2 m<sup>2</sup>**DROBINA 120**

Dom parterowy, z użytkowym poddaszem, możliwość wjazdu od południa



Widok od strony ogrodu



Projekty podobne: KRASKA

Zobacz na [www.archeton.pl](http://www.archeton.pl)  
obrys 1:500**SZACUNKOWY KOSZT BUDOWY:****stan surowy zamknięty 127 049 zł**

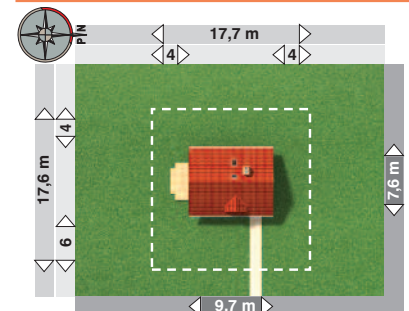
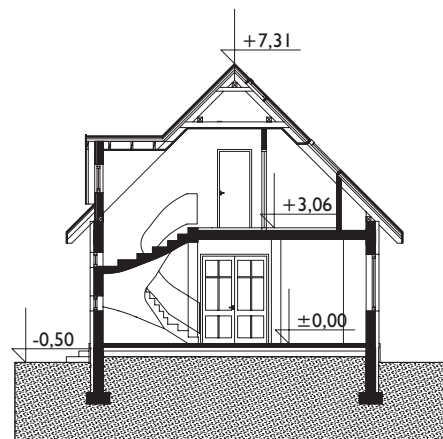
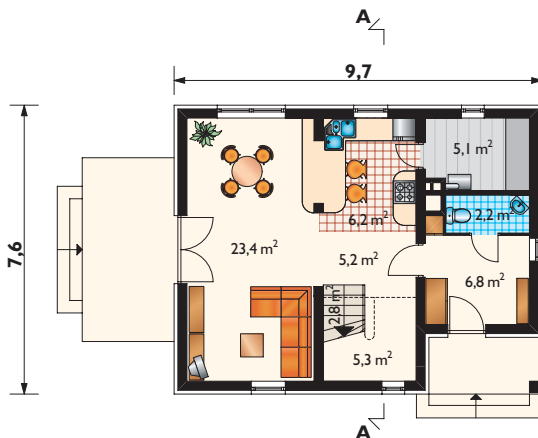
roboty wykończeniowe 89 220 zł

całkowity koszt budowy 216 269 zł

szacunkowy koszt instalacji: 31 359 zł

systemem gospodarczym: **152 000 zł**

domy małe



min. gabaryty działki 17,7 x 17,6 m

powierzchnia:	
użytkowa	76,2 m <sup>2</sup>
netto	102,7 m <sup>2</sup>
całkowita	165,6 m <sup>2</sup>
zabudowy	70,0 m <sup>2</sup>
kubatura	460,0 m <sup>3</sup>
powierzchnia dachu	136,6 m <sup>2</sup>
kąt nachylenia dachu	45°
kubatura drewna na więźbę	8,1 m <sup>3</sup>
wysokość do kalenicy	7,8 m
pow. ścian zewnętrz.	110,5 m <sup>2</sup>
pow. ścian działowych	62,3 m <sup>2</sup>
pow. ścian nośnych wewn.	20,0 m <sup>2</sup>
wys. ściany kolankowej	1,1; 0,2 m

**TECHNOLOGIA I KONSTRUKCJA:**

tradycyjna murowana  
**ściany zewnętrzne:** beton komórkowy + styropian  
**ściany wewnętrzne:** beton komórkowy  
**strop:** gęstożebrowy  
**konstrukcja dachu:** drewniana, jętkowa  
**schody:** żelbetowe

**WYKOŃCZENIE:**

**pokrycie dachu:** dachówka ceramiczna lub blacha dachówkowa  
**elewacje:** tynk cienkowarstwowy

**SPOSÓB OGRZEWANIA:**

kocioł na gaz, możliwy na paliwo stałe

