

112,7 m²

DRABANT PD7-119

Dom parterowy, z użytkowym poddaszem, z garażem



Widok od strony ogrodu

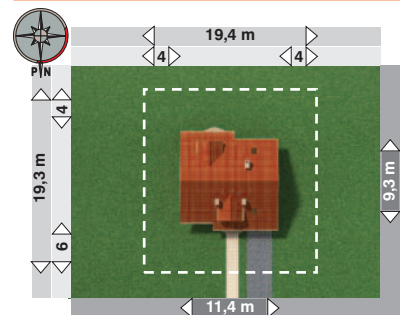
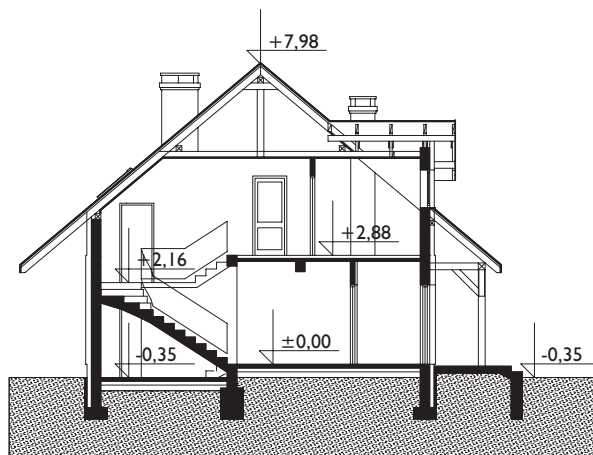
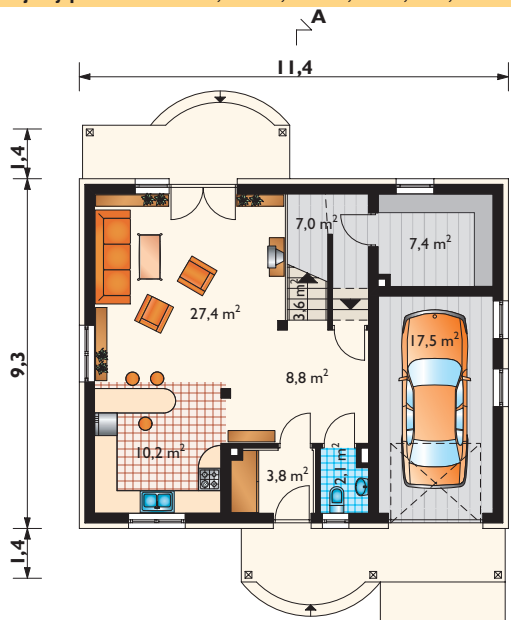


Projekty podobne: WĄŻKA, DELTA, DUKAT, PTYŚ, MIŚ, BARTOSZ, DRABANT LUX

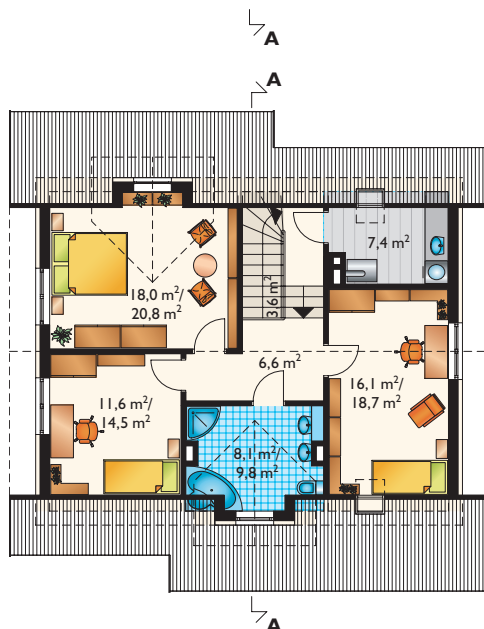
Zobacz na www.archeton.pl:
wnętrza, model 3D,
skrócony kosztorys,
obrys 1:500

KOSZTY BUDOWY (II kwartał 2008):

stan surowy zamknięty	194 292 zł
roboty wykończeniowe	109 278 zł
całkowity koszt budowy	303 570 zł
szacunkowy koszt instalacji:	44 018 zł
systemem gospodarczym:	213 000 zł



min. gabaryty działki 19,4 x 19,3 m



powierzchnia:	
użytkowa	112,7 m²
netto	169,2 m ²
całkowita	224,6 m ²
zabudowy	105,0 m ²
kubatura	823,8 m ³
powierzchnia dachu	202,9 m ²
kąt nachylenia dachu	40°
kubatura drewna na więźbę	16,1 m ³
wysokość do kalenicy	8,3 m
pow. ścian zewnętrz.	161,7 m ²
pow. ścian działowych	122,9 m ²
pow. ścian nośnych wewn.	34,0 m ²
wys. ściany kolankowej	1,2 m

TECHNOLOGIA I KONSTRUKCJA:

tradycyjna murowana
ściany zewnętrzne: cegła kratówka + styropian
ściany wewnętrzne: cegła kratówka
strop: żelbetowy
konstrukcja dachu: drewniana, jętkowa
schody: żelbetowe

WYKOŃCZENIE:

pokrycie dachu: dachówka
elewacje: tynk cienkowarstwowy

SPOSÓB OGRZEWANIA:

kocioł na gaz, możliwy na paliwo stałe