



Widok od strony ogrodu

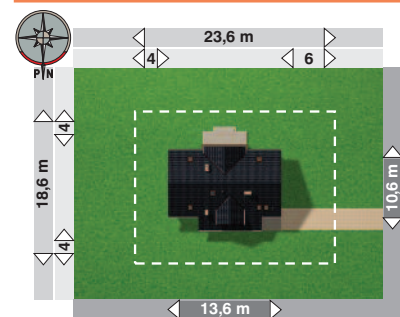
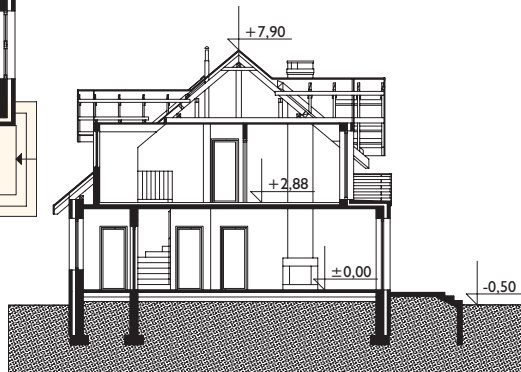
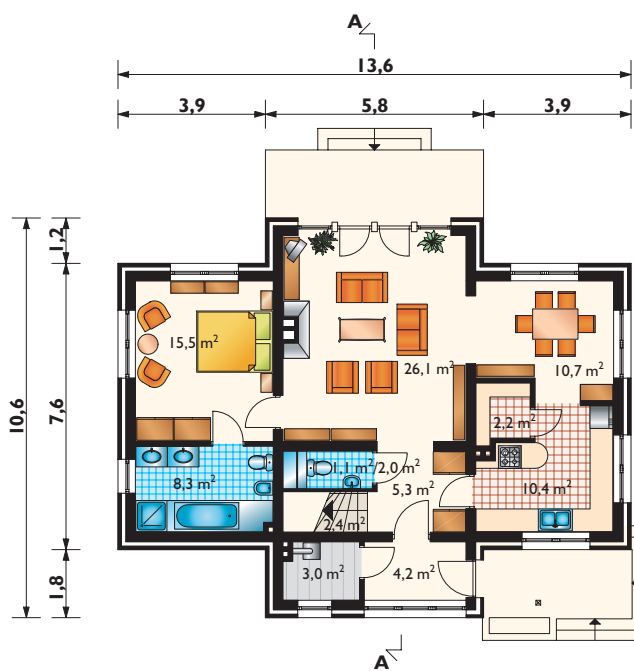


Projekty podobne: CYMELIA, BORSUK, ANZELM, ŻWIREK

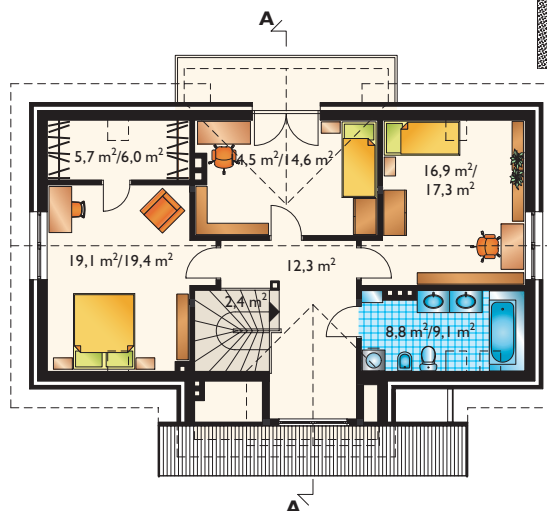
Zobacz na www.archeton.pl:
model 3D, skrócony kosztorys

KOSZTY BUDOWY (II kwartał 2008):

stan surowy zamknięty	256 049 zł
roboty wykończeniowe	158 894 zł
całkowity koszt budowy	414 942 zł
szacunkowy koszt instalacji:	60 167 zł
systemem gospodarczym:	291 000 zł



min. gabaryty działki 18,6 x 23,6 m



powierzchnia:	
użytkowa	161,1 m ²
netto	171,2 m ²
całkowita	263,4 m ²
zabudowy	120,0 m ²
kubatura	759,6 m ³
powierzchnia dachu	186,7 m ²
kąt nachylenia dachu	40°
kubatura drewna na więźbę	18,3 m ³
wysokość do kalenicy	8,4 m
pow. ścian zewnętrznych	167,1 m ²
pow. ścian działowych	89,6 m ²
pow. ścian nośnych wewn.	48,6 m ²
wys. ściany kolankowej	1,8 m

TECHNOLOGIA I KONSTRUKCJA:

tradycyjna murowana
ściany zewnętrzne: cegła kratówka + styropian + cegła licowa
ściany wewnętrzne: cegła kratówka
strop: żelbetowy
konstrukcja dachu: drewniana, jętkowa
schody: żelbetowe
WYKOŃCZENIE:
pokrycie dachu: dachówka ceramiczna
elewacje: tynk cementowo-wapienny, fragmenty elewacji obłożone deskami
SPOSÓB OGRZEWANIA:
 kocioł na gaz