

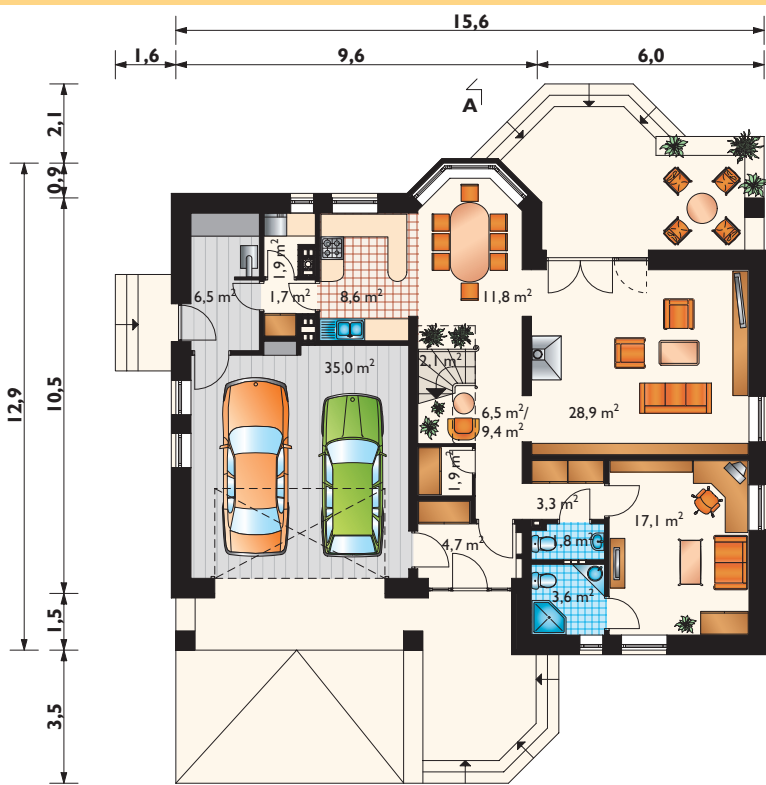
159,9 m²

DEREŃ PD7-790

Dom parterowy, z użytkowym poddaszem, z garażem dwustanowiskowym



Widok od strony ogrodu

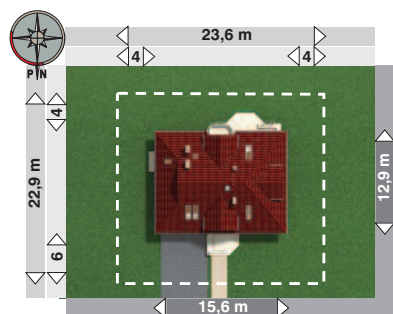


PARTER
135,4 m²/138,3 m²

Zobacz na www.archeton.pl:
skrócony kosztorys

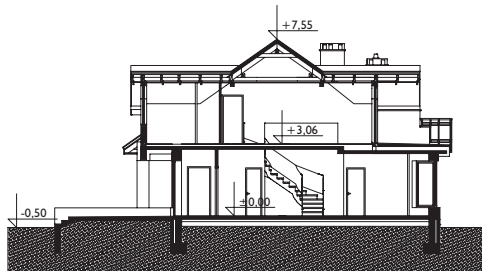
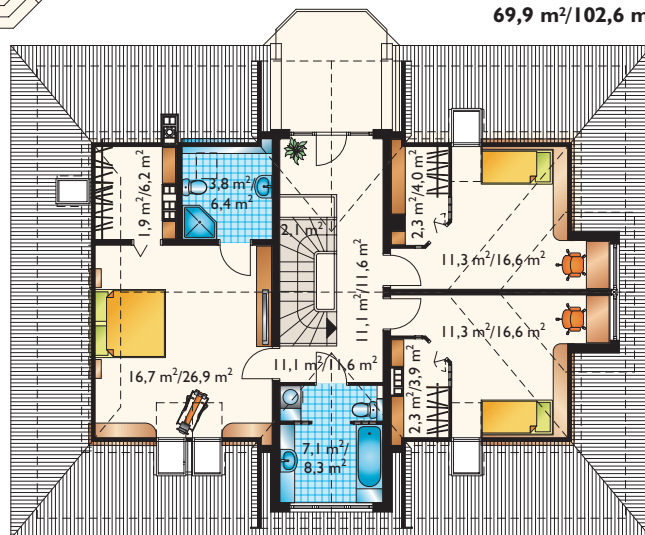
KOSZTY BUDOWY (II kwartał 2008):

stan surowy zamknięty	353 234 zł
roboty wykończeniowe	197 252 zł
całkowity koszt budowy	550 486 zł
szacunkowy koszt instalacji:	79 820 zł
systemem gospodarczym:	386 000 zł



min. gabaryty działki 23,6 x 22,9 m

PODDASZE
69,9 m²/102,6 m²



powierzchnia:	
użytkowa	159,9 m ²
netto	240,9 m ²
całkowita	376,2 m ²
zabudowy	165,7 m ²
kubatura	1007,3 m ³
powierzchnia dachu	277,5 m ²
kąt nachylenia dachu	35° i 40°
wysokość do kalenicy	8,1 m
pow. ścian zewnętrz.	118,9 m ²
pow. ścian działowych	87,3 m ²
pow. ścian nośnych wewn.	35,7 m ²
wys. ściany kolankowej	0,96 m

TECHNOLOGIA I KONSTRUKCJA:

- tradycyjna murowana
- ściany zewnętrzne:** beton komórkowy
- ściany wewnętrzne:** bloczki silikatowe
- strop:** żelbetowy
- konstrukcja dachu:** drewniana, mieszana
- schody:** żelbetowe
- WYKOŃCZENIE:**
- pokrycie dachu:** dachówka cementowa
- elewacje:** tynk cienkowarstwowy
- SPOSÓB OGRZEWANIA:**
- kocioł na gaz, możliwy na paliwo stałe