

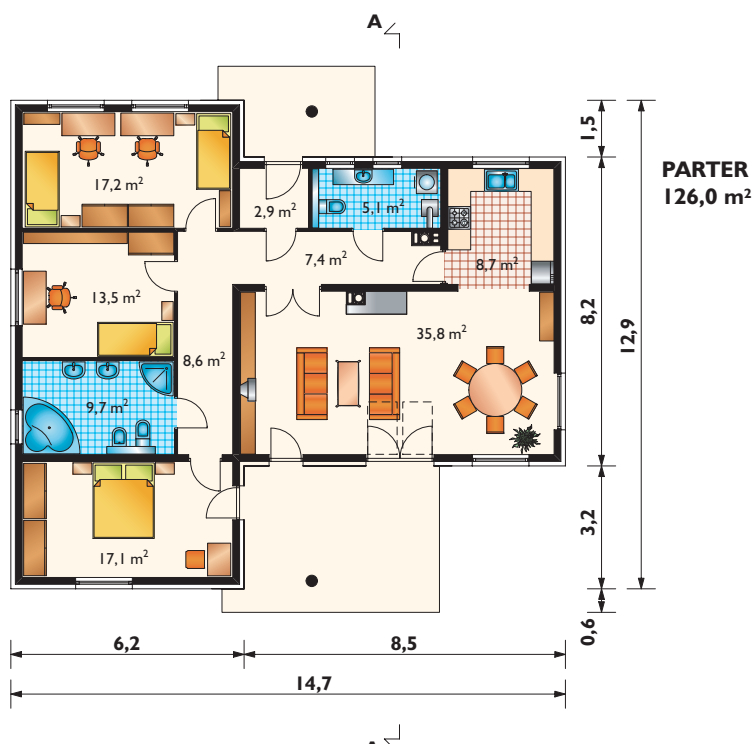


Widok od frontu



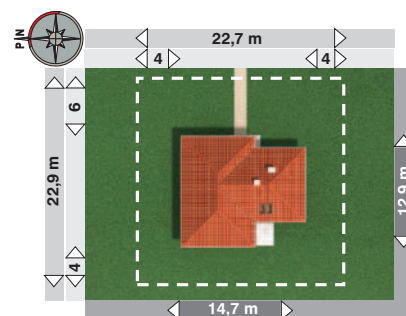
Projekty podobne: KALINA, JAŚMIN, RUMIANEK, MENUET

Zobacz na www.archeton.pl:
model 3D, skrócony kosztorys,
obrys 1:500

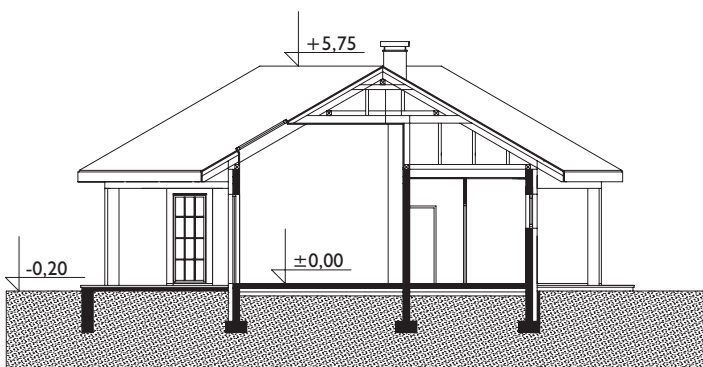


KOSZTY BUDOWY (II kwartał 2008):

stan surowy zamknięty	184 352 zł
roboty wykończeniowe	122 348 zł
całkowity koszt budowy	306 700 zł
szacunkowy koszt instalacji:	44 471 zł
systemem gospodarczym:	215 000 zł



min. gabaryty działki 22,7 x 22,9 m



powierzchnia:	
użytkowa	126,0 m ²
netto	126,0 m ²
całkowita	178,5 m ²
zabudowy	149,2 m ²
kubatura	687,0 m ³
powierzchnia dachu	226,0 m ²
kąt nachylenia dachu	30°
kubatura drewna na więźbę	15,9 m ³
wysokość do kalenicy	6,0 m
pow. ścian zewnętrznych	113,1 m ²
pow. ścian działowych	53,3 m ²
pow. ścian nośnych wewn.	51,1 m ²

TECHNOLOGIA I KONSTRUKCJA:

tradycyjna murowana
ściany zewnętrzne: bloczki silikatowe + wełna mineralna
ściany wewnętrzne: bloczki silikatowe
strop: drewniany
konstrukcja dachu: drewniana, mieszana

WYKOŃCZENIE:

pokrycie dachu: blacha dachówkowa
elewacje: tynk cienkowarstwowy

SPOSÓB OGRZEWANIA:

kocioł na gaz

domy parterowe