

119,0 m<sup>2</sup>

# CHABER REX 918

Dom parterowy, z użytkowym poddaszem, podpiwniczony, z garażem

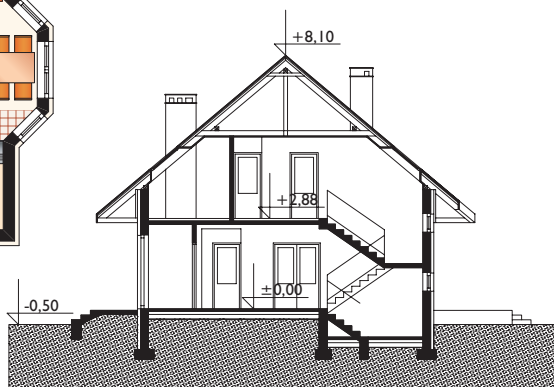
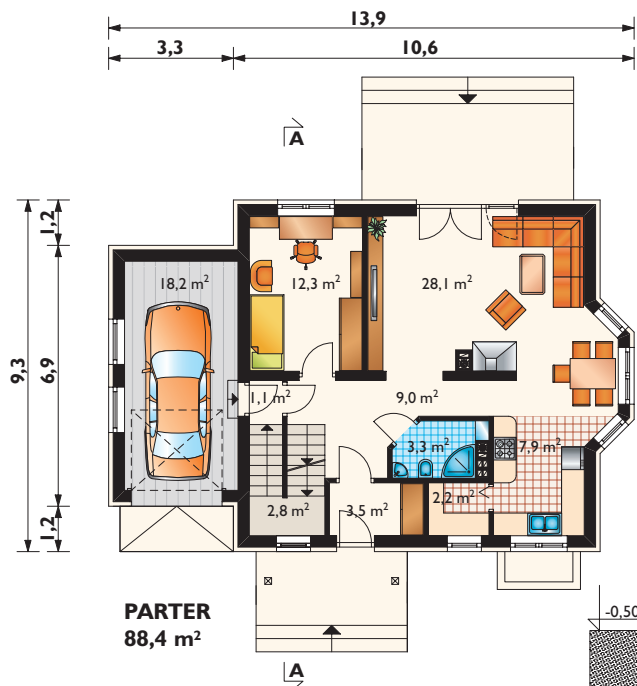


Widok od strony ogrodu



Projekty podobne: POD LIPĄ, MAŁA MARZANNA, CELESTA, CELESTA-2, CELESTA MINI, CELESTA-2 DUO

domy małe



**SZACUNKOWY KOSZT BUDOWY:**

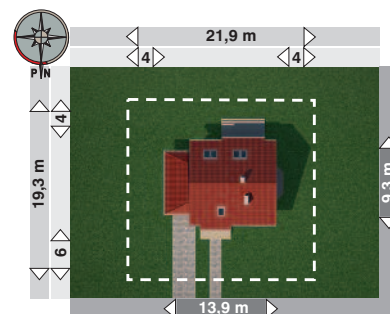
stan surowy zamknięty **232 855 zł**

roboty wykończeniowe 159 489 zł

całkowity koszt budowy 392 344 zł

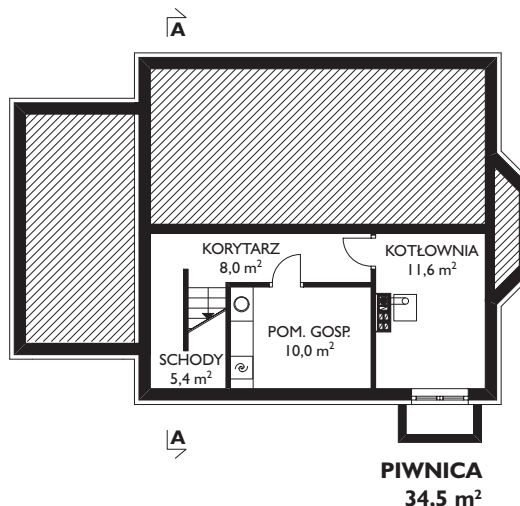
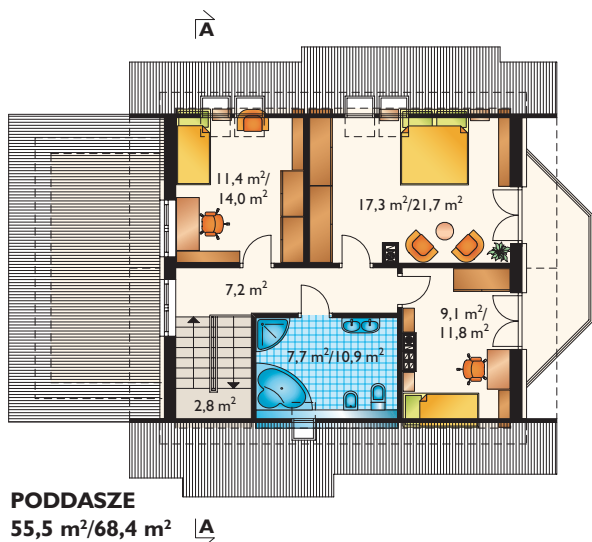
szacunkowy koszt instalacji: 56 890 zł

systemem gospodarczym: **275 000 zł**



min. gabaryty działki 21,9 x 19,3 m

<b>powierzchnia:</b>	
użytkowa	119,0 m <sup>2</sup>
netto	191,3 m <sup>2</sup>
całkowita	292,1 m <sup>2</sup>
zabudowy	115,9 m <sup>2</sup>
kubatura	741,0 m <sup>3</sup>
powierzchnia dachu	195,4 m <sup>2</sup>
kąt nachylenia dachu	40°
wysokość do kalenicy	8,5 m
pow. ścian zewnętrznych	134,2 m <sup>2</sup>
pow. ścian działowych	140,9 m <sup>2</sup>
pow. ścian nośnych wewn.	13,9 m <sup>2</sup>
wys. ściany kolankowej	0,9 m



**TECHNOLOGIA I KONSTRUKCJA:**

tradycyjna murowana  
**ściany zewnętrzne:** beton komórkowy + wełna mineralna  
**ściany wewnętrzne:** bloczki silikatowe  
**strop:** żelbetowy  
**konstrukcja dachu:** drewniana, jętkowa  
**schody:** żelbetowe

**WYKOŃCZENIE:**

**pokrycie dachu:** dachówka cementowa  
**elewacje:** tynk cienkowarstwowy, okładzina klinkierowa

**SPOSÓB OGRZEWANIA:**

kocioł na gaz, dostępny aneks na paliwo stałe