

104,4 m²

CELINA 587

Dom parterowy, z użytkowym poddaszem, na wąskiej działce

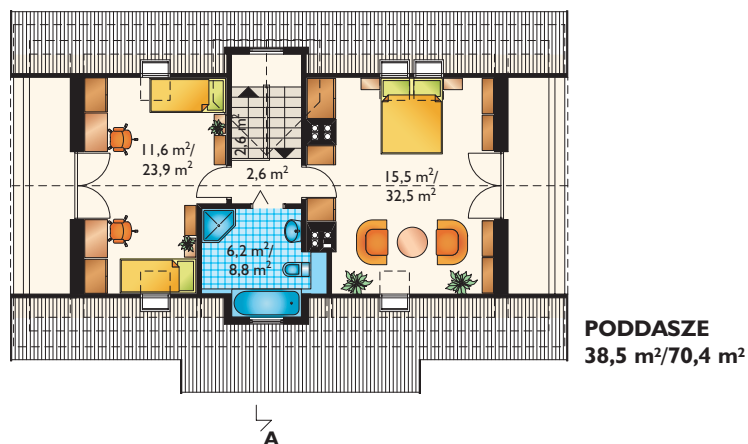
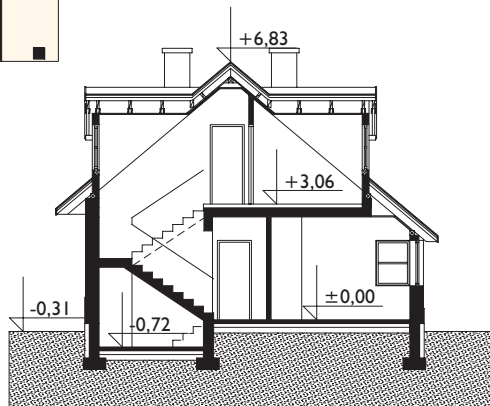
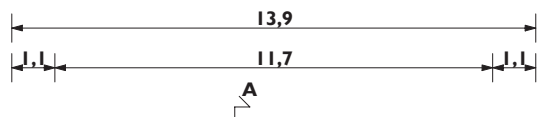


Widok od strony ogrodu



Projekty podobne: PLISZKA

Zobacz na www.archeton.pl:
model 3D, obrys 1:500



SZACUNKOWY KOSZT BUDOWY:

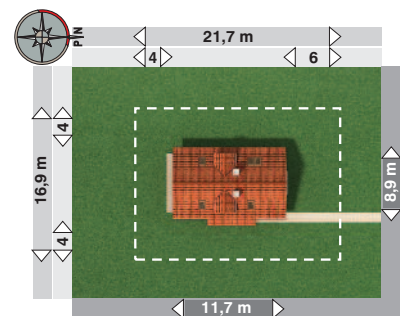
stan surowy zamknięty **173 871 zł**

roboty wykończeniowe 131 305 zł

całkowity koszt budowy 305 176 zł

szacunkowy koszt instalacji: 44 251 zł

systemem gospodarczym: **214 000 zł**



min. gabaryty działki 16,9 x 21,7 m

powierzchnia:	
użytkowa	104,4 m ²
netto	144,6 m ²
całkowita	232,7 m ²
zabudowy	93,7 m ²
kubatura	507,6 m ³
powierzchnia dachu	183,3 m ²
kąt nachylenia dachu	40°
kubatura drewna na więźbę	12,2 m ³
wysokość do kalenicy	7,1 m
pow. ścian zewnętrz.	104,8 m ²
pow. ścian działowych	77,0 m ²
pow. ścian nośnych wewn.	16,3 m ²
wys. ściany kolankowej	0,4 m

TECHNOLOGIA I KONSTRUKCJA:

tradycyjna murowana
ściany zewnętrzne: beton komórkowy
ściany wewnętrzne: beton komórkowy
strop: gęstożebrowy
konstrukcja dachu: drewniana, jętkowa
schody: żelbetowe

WYKOŃCZENIE:

pokrycie dachu: blacha dachówkowa
elewacje: tynk cienkowarstwowy, częściowe deskowanie

SPOSÓB OGRZEWANIA:

kocioł na gaz