

122,7 m²

CELESTA 085

Dom parterowy, z użytkowym poddaszem, częściowo podpiwniczony, z garażem



Wersja w elewacji klinkierowej



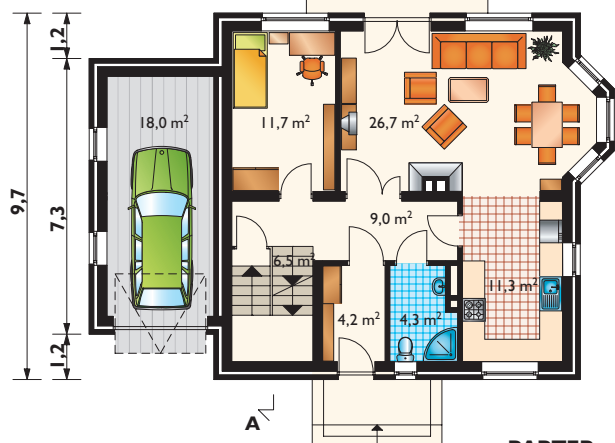
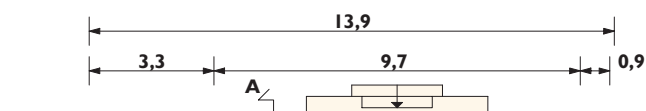
Projekty podobne: CELESTA-2, MAŁA MARZANNA, CELESTA-2 DUO, CHABER REX, POD LIPĄ, CELESTA MINI

Projekt dostępny również w wersji murowanej, oblicowanej klinkierem oraz w wersji murowanej, z betonu komórkowego

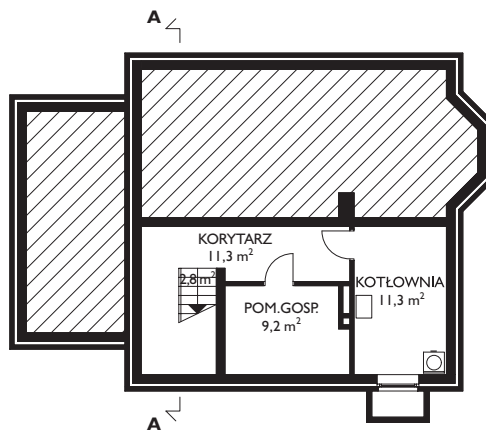
Zobacz na www.archeton.pl:
wnętra, model 3D,
obrys 1:500, realizacje

SZACUNKOWY KOSZT BUDOWY:

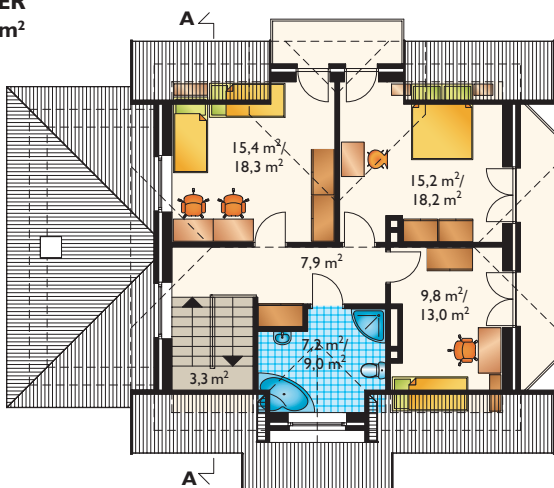
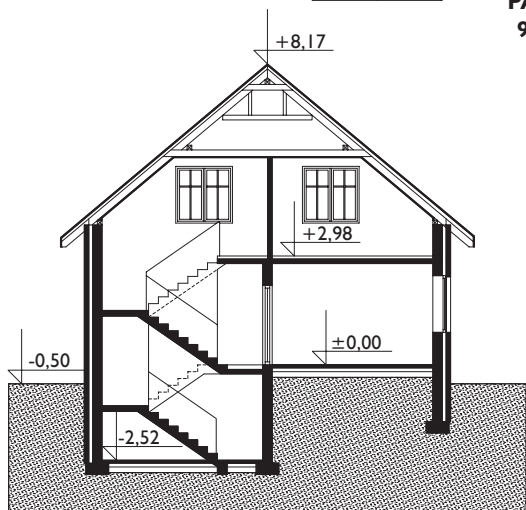
stan surowy zamknięty	249 860 zł
roboty wykończeniowe	179 078 zł
całkowity koszt budowy	428 938 zł
szacunkowy koszt instalacji:	62 196 zł
systemem gospodarczym:	301 000 zł



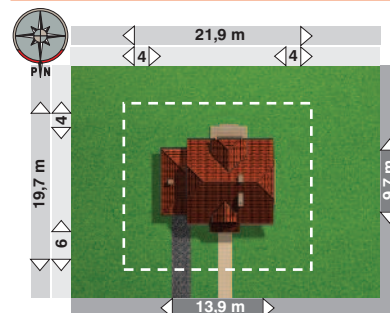
PARTER
91,7 m²



PIWNICA
34,6 m²



PODDASZE
58,8 m²/69,7 m²



min. gabaryty działki 21,9 x 19,7 m

powierzchnia:	
użytkowa	122,7 m ²
netto	196,0 m ²
całkowita	299,8 m ²
zabudowy	120,2 m ²
kubatura	814,6 m ³
powierzchnia dachu	203,9 m ²
kąt nachylenia dachu	40°, 25°
kubatura drewna na więźbę	11,8 m ³
wysokość do kalenicy	8,7 m
pow. ścian zewnętrznych	178,6 m ²
pow. ścian działowych	91,9 m ²
pow. ścian nośnych wewn.	19,6 m ²
wysokość ściany kolankowej	1,0 m

TECHNOLOGIA I KONSTRUKCJA:

tradycyjna murowana
ściany zewnętrzne: cegła kratówka + styropian + cegła kratówka
ściany wewnętrzne: cegła kratówka
strop: żelbetowy
konstrukcja dachu: drewniana, jętkowa
schody: żelbetowe

WYKOŃCZENIE:

pokrycie dachu: dachówka ceramiczna
elewacje: tynk szlachetny

SPOSÓB OGRZEWANIA:

kocioł na gaz, dostępny aneks na paliwo stałe