

122,5 m<sup>2</sup>

# BRYZA PD7-078

Dom parterowy, z użytkowym poddaszem, z garażem

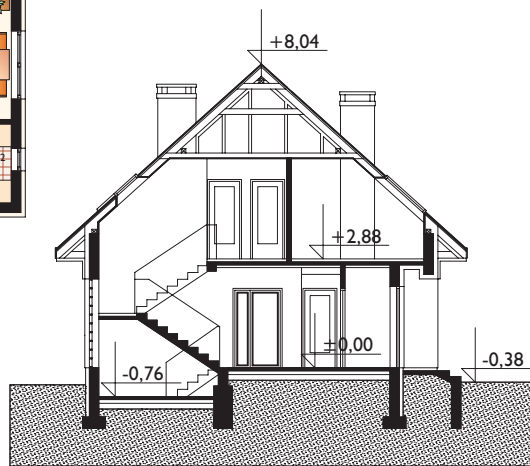
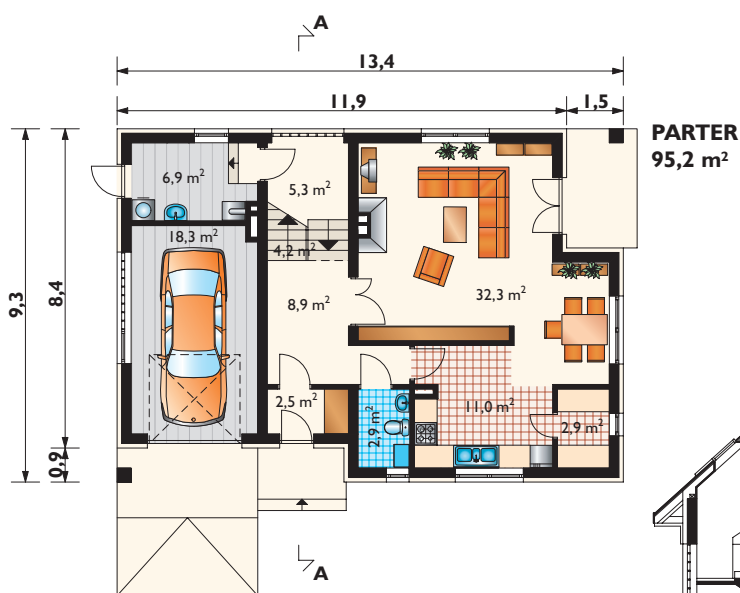


Widok od strony ogrodu



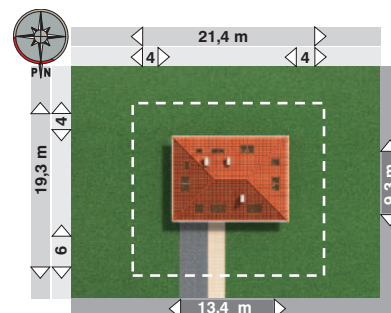
Projekty podobne: WIŚLAN, ZŁOTOKAP, CECYLIA, ALICJA, GOZDAWA, GOZDAWA NOWA

Zobacz na [www.archeton.pl](http://www.archeton.pl):  
wnętrza, skrócony kosztorys,  
model 3D, obrys 1:500

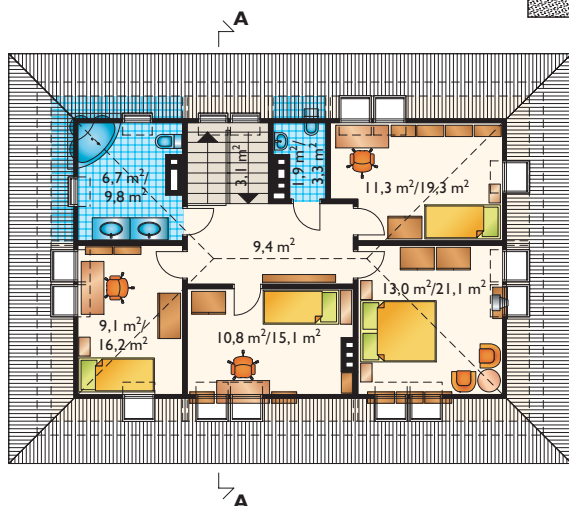


### KOSZTY BUDOWY (I kwartał 2008):

<b>stan surowy zamknięty</b>	<b>224 001 zł</b>
roboty wykończeniowe	134 772 zł
całkowity koszt budowy	358 773 zł
szacunkowy koszt instalacji:	52 022 zł
systemem gospodarczym:	<b>252 000 zł</b>



min. gabaryty działki 21,4 x 19,3 m



<b>powierzchnia:</b>	
<b>użytkowa</b>	<b>122,5 m<sup>2</sup></b>
netto	192,5 m <sup>2</sup>
całkowita	264,1 m <sup>2</sup>
zabudowy	115,0 m <sup>2</sup>
kubatura	752,3 m <sup>3</sup>
powierzchnia dachu	217,2 m <sup>2</sup>
kąt nachylenia dachu	42°
kubatura drewna na więźbę	15,8 m <sup>3</sup>
wysokość do kalenicy	8,5 m
pow. ścian zewnętrz.	113,6 m <sup>2</sup>
pow. ścian działowych	99,3 m <sup>2</sup>
pow. ścian nośnych wewn.	35,4 m <sup>2</sup>
wys. ściany kolankowej	0,9 m

### TECHNOLOGIA I KONSTRUKCJA:

tradycyjna murowana  
**ściany zewnętrzne:** cegła kratówka + styropian  
**ściany wewnętrzne:** cegła kratówka  
**strop:** żelbetowy  
**konstrukcja dachu:** drewniana, jętkowa  
**schody:** żelbetowe

### WYKOŃCZENIE:

**pokrycie dachu:** dachówka cementowa  
**elewacje:** tynk cienkowarstwowy

### SPOSÓB OGRZEWANIA:

kocioł na gaz, możliwy na paliwo stałe