

131,2 m²

BROMBA 077

Dom parterowy, z użytkowym poddaszem, częściowo podpiwniczony, z garażem

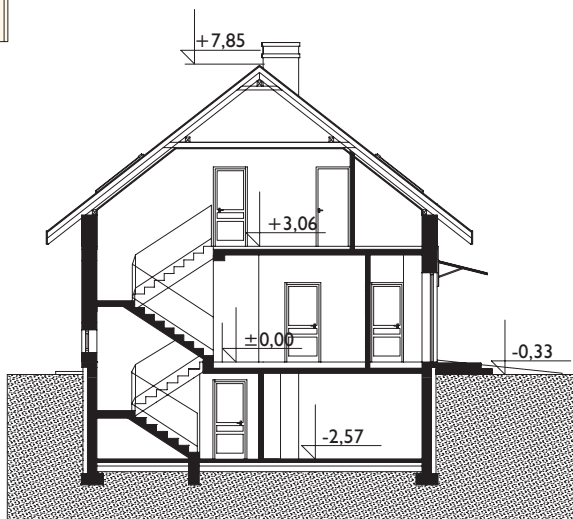
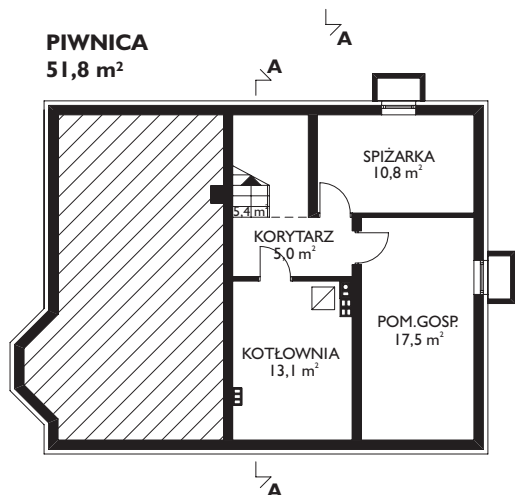
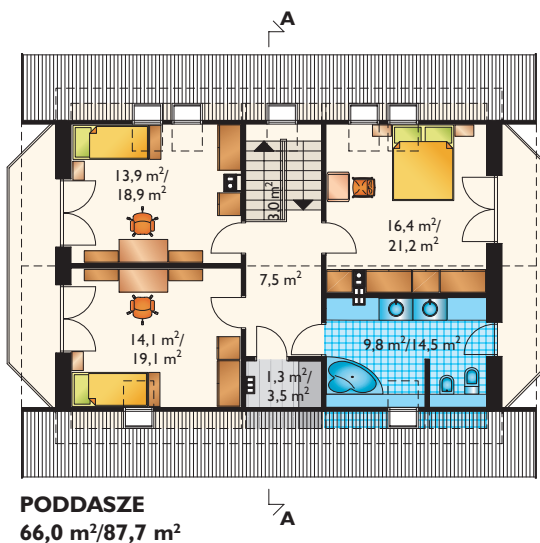


Widok od strony ogrodu



Projekty podobne: TEODOR, IGA, SOKÓŁ, ORION, MAKARY, MARTA

Zobacz na www.archeton.pl:
obrys 1:500



SZACUNKOWY KOSZT BUDOWY:

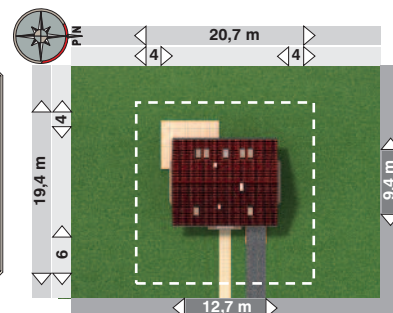
stan surowy zamknięty **225 664 zł**

roboty wykończeniowe 157 165 zł

całkowity koszt budowy 382 829 zł

szacunkowy koszt instalacji: 55 510 zł

systemem gospodarczym: **268 000 zł**



powierzchnia:	
użytkowa	131,2 m ²
netto	227,2 m ²
całkowita	289,5 m ²
zabudowy	112,9 m ²
kubatura	895,6 m ³
powierzchnia dachu	194,8 m ²
kąt nachylenia dachu	38°
kubatura drewna na więźbę	12,7 m ³
wysokość do kalenicy	8,2 m
pow. ścian zewnętrznych	147,0 m ²
pow. ścian działowych	100,2 m ²
pow. ścian nośnych wewn.	41,9 m ²
wysokość ściany kolankowej	1,1 m

TECHNOLOGIA I KONSTRUKCJA:

tradycyjna murowana
ściany zewnętrzne: beton komórkowy
ściany wewnętrzne: beton komórkowy
strop: żelbetowy
konstrukcja dachu: drewniana, jętkowa
schody: żelbetowe

WYKOŃCZENIE:

pokrycie dachu: blachodachówka
elewacje: tynk cienkowarstwowy

SPOSÓB OGRZEWANIA:

kocioł na gaz, dostępny aneks na paliwo stałe