



Widok od strony ogrodu

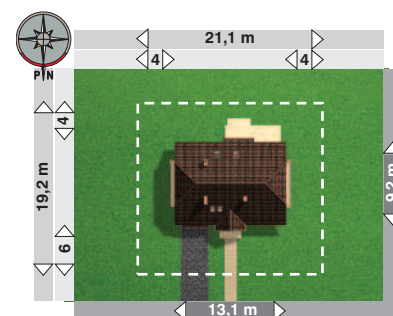
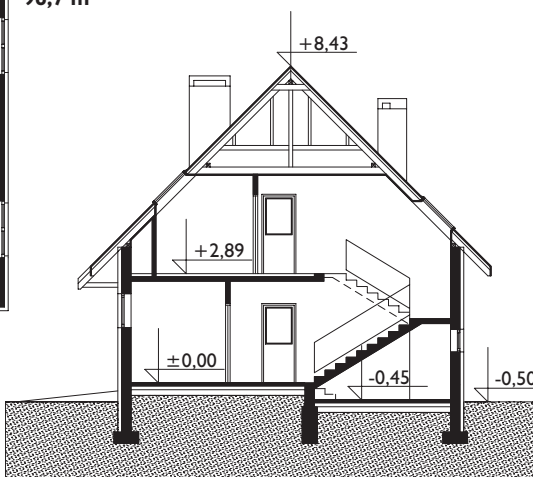
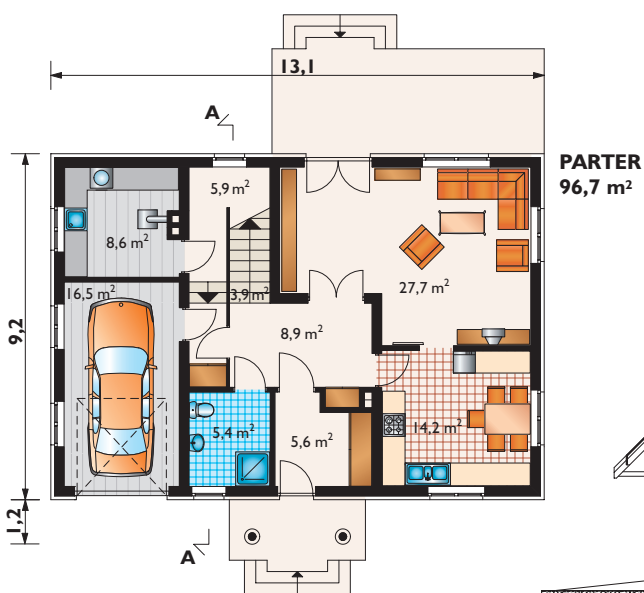


Projekty podobne: MIS, WAŻKA, DELTA, DRABANT, DUKAT, MODRAK

Zobacz na www.archeton.pl:
model 3D, skrócony kosztorys,
obrys 1:500

KOSZTY BUDOWY (II kwartał 2008):

stan surowy zamknięty	222 350 zł
roboty wykończeniowe	148 142 zł
całkowity koszt budowy	370 492 zł
szacunkowy koszt instalacji:	53 721 zł
systemem gospodarczym:	260 000 zł



min. gabaryty działki 21,1 x 19,2 m

powierzchnia:	
użytkowa	130,8 m ²
netto	180,4 m ²
całkowita	294,9 m ²
zabudowy	119,4 m ²
kubatura	563,2 m ³
powierzchnia dachu	215,0 m ²
kąt nachylenia dachu	45°
kubatura drewna na więźbę	18,0 m ³
wysokość do kalenicy	8,9 m
pow. ścian zewnętrz.	149,2 m ²
pow. ścian działowych	123,2 m ²
pow. ścian nośnych wewn.	43,7 m ²
wys. ściany kolankowej	1,4 i 0,8 m

TECHNOLOGIA I KONSTRUKCJA:

tradycyjna murowana
ściany zewnętrzne: cegła kratówka + styropian
ściany wewnętrzne: cegła kratówka
strop: żelbetowy
konstrukcja dachu: drewniana, jętkowa
schody: żelbetowe

WYKOŃCZENIE:

pokrycie dachu: dachówka cementowa
elewacje: tynk cienkowarstwowy

SPÓSÓB OGRZEWANIA:

kocioł na gaz, możliwy na paliwo stałe

