

86,2 m<sup>2</sup>**BALBINA 049**

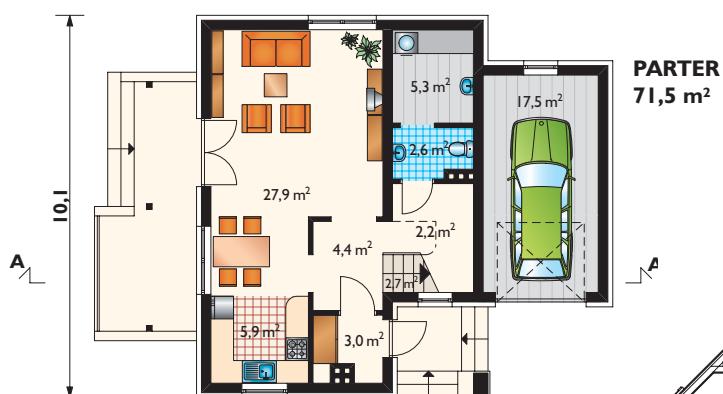
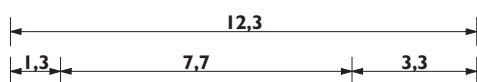
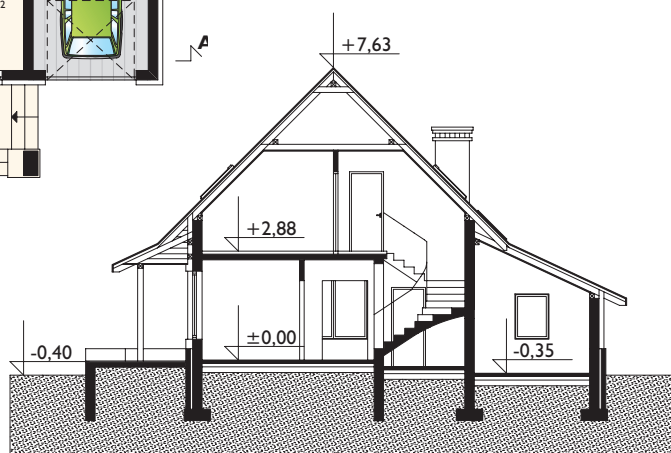
Dom parterowy, z użytkowym poddaszem, z garażem



Widok od strony ogrodu



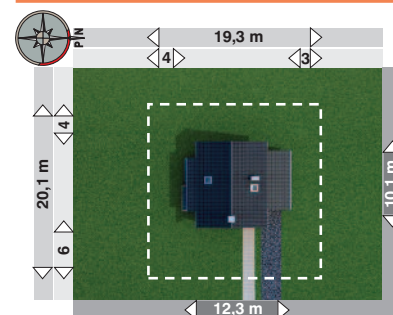
Projekty podobne: MAJKA GROTA, BEZA DUO, MAJKA BETA, SMYK-2, MAJKA, MAJKA SOLO

Zobacz na [www.archeton.pl](http://www.archeton.pl):  
wnętrza, obrys 1:500**PARTER**  
71,5 m<sup>2</sup>**SZACUNKOWY KOSZT BUDOWY:****stan surowy zamknięty 171 767 zł**

roboty wykończeniowe 108 517 zł

całkowity koszt budowy 280 283 zł

szacunkowy koszt instalacji: 40 641 zł

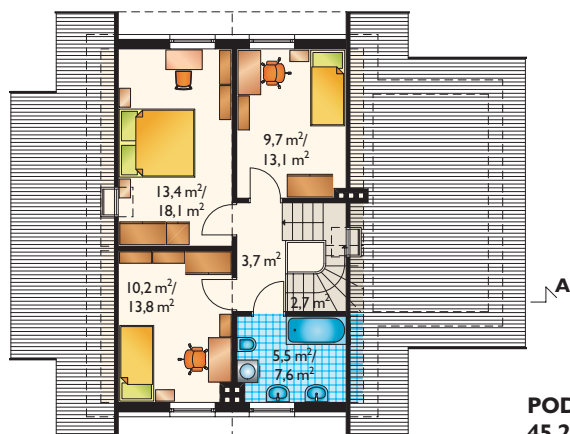
systemem gospodarczym: **197 000 zł**

min. gabaryty działki 19,3 x 20,1 m

powierzchnia:	
użytkowa	86,2 m <sup>2</sup>
netto	130,5 m <sup>2</sup>
całkowita	218,6 m <sup>2</sup>
zabudowy	105,2 m <sup>2</sup>
kubatura	382,7 m <sup>3</sup>
powierzchnia dachu	197,0 m <sup>2</sup>
kąt nachylenia dachu	45° i 25°
kubatura drewna na więźbę	11,8 m <sup>3</sup>
wysokość do kalenicy	8,0 m
pow. ścian zewnętrz.	139,8 m <sup>2</sup>
pow. ścian działowych	64,6 m <sup>2</sup>
pow. ścian nośnych wewn.	29,3 m <sup>2</sup>
wys. ściany kolankowej	0,9 m

**TECHNOLOGIA I KONSTRUKCJA:**tradycyjna murowana  
**ściany zewnętrzne:** pustak „U” + styropian  
**ściany wewnętrzne:** pustak „U”, cegła kratówka**strop:** żelbetowy  
**konstrukcja dachu:** drewniana, jętkowa  
**schody:** żelbetowe**WYKOŃCZENIE:****pokrycie dachu:** dachówka ceramiczna, betonowa lub blachodachówka**elewacje:** tynk szlachetny**SPOSÓB OGRZEWANIA:**

kocioł na gaz

**PODDASZE**  
45,2 m<sup>2</sup>/59,0 m<sup>2</sup>