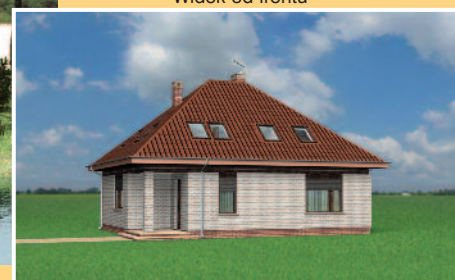




Widok od frontu



Zobacz na www.archeton.pl:
skrócony kosztorys,
model 3D, obrys 1:500

KOSZTY BUDOWY (III kwartał 2009):

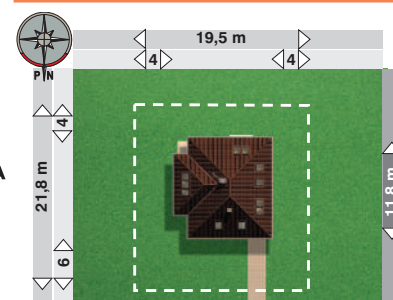
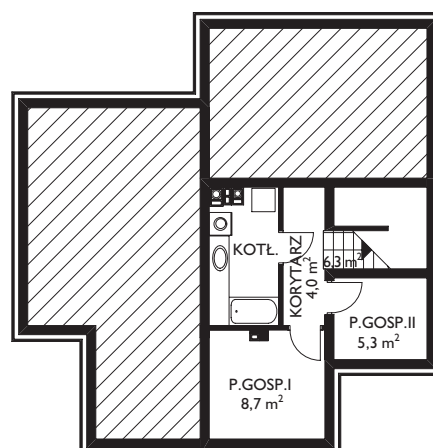
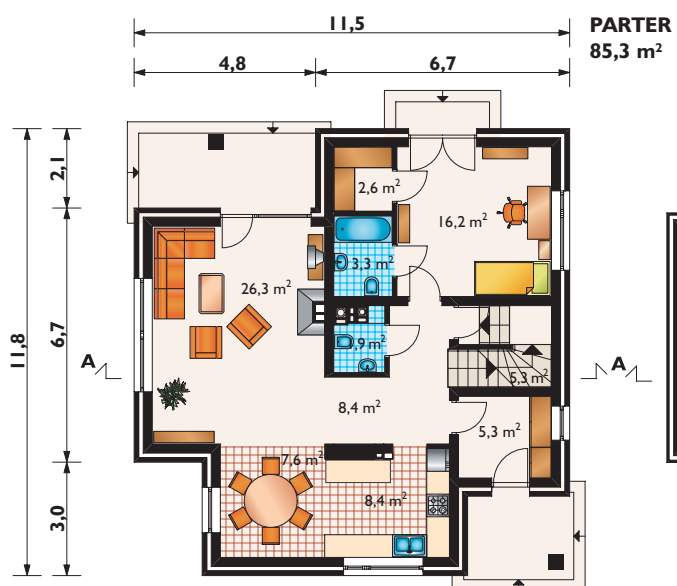
stan surowy zamknięty 250 509 zł

roboty wykończeniowe 172 521 zł

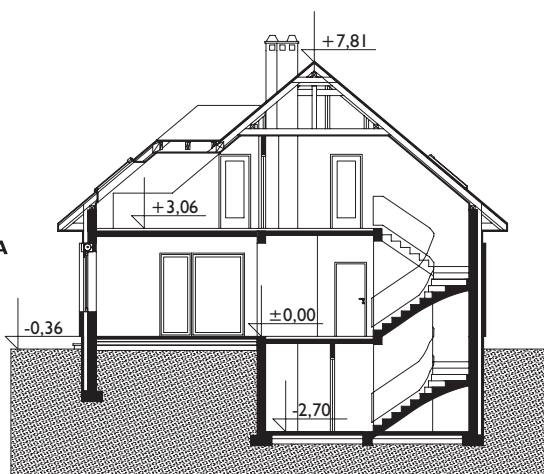
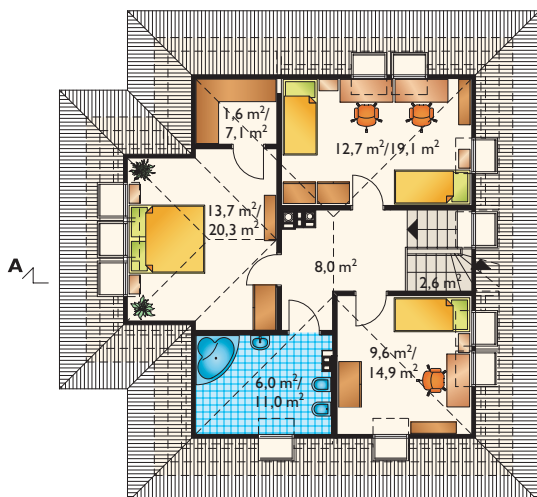
całkowity koszt budowy 423 030 zł

szacunkowy koszt instalacji: 61 339 zł

systemem gospodarczym: **297 000 zł**



PODDASZE
54,1 m²/83,0 m²



powierzchnia:	
użytkowa	131,5 m ²
netto	195,3 m ²
całkowita	300,5 m ²
zabudowy	115,0 m ²
kubatura	690,5 m ³
powierzchnia dachu	187,5 m ²
kąt nachylenia dachu	40°
kubatura drewna na więźbę	14,7 m ³
wysokość do kalenicy	8,2 m
pow. ścian zewnętrznych	126,6 m ²
pow. ścian działowych	22,6 m ²
pow. ścian nośnych wewn.	38,6 m ²
wys. ściany kolankowej	1,1; 0,7 m

TECHNOLOGIA I KONSTRUKCJA:

- tradycyjna murowana
- ściany zewnętrzne:** bloczki silikatowe + wełna + cegła klinkierowa
- ściany wewnętrzne:** bloczki silikatowe
- strop:** żelbetowy
- konstrukcja dachu:** drewniana, jętkowa
- schody:** żelbetowe

WYKOŃCZENIE:

- pokrycie dachu:** blacha dachówkowa
- elewacje:** cegła klinkierowa

- SPOSÓB OGRZEWANIA:** kocioł na gaz