

120,4 m<sup>2</sup>

# ARLETTA PD7-690

Dom parterowy, z użytkowym poddaszem, z garażem



Widok od strony ogrodu

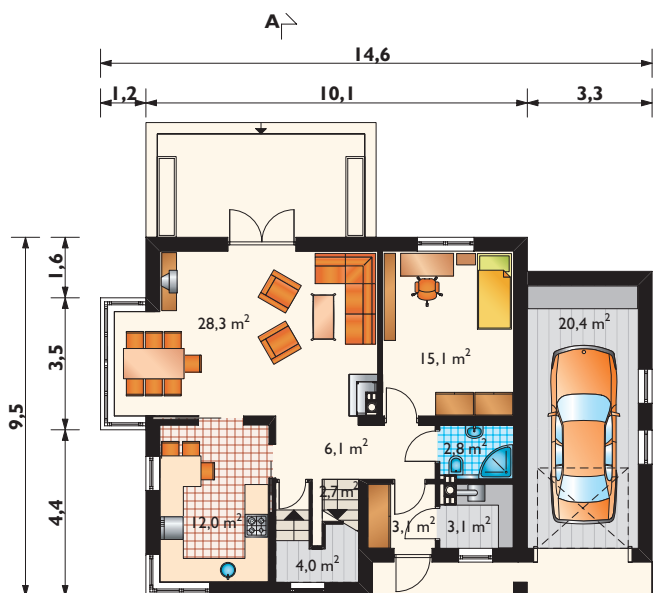


Projekty podobne: KARINO, CALINECZKA-2, DOBRAWA, KRZEMYK-2, PASIKONIK, BRZASK, PORFIRION

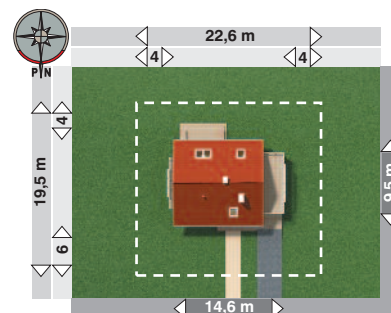
Zobacz na [www.archeton.pl](http://www.archeton.pl):  
skrócony kosztorys,  
obrys 1:500

### KOSZTY BUDOWY (I kwartał 2008):

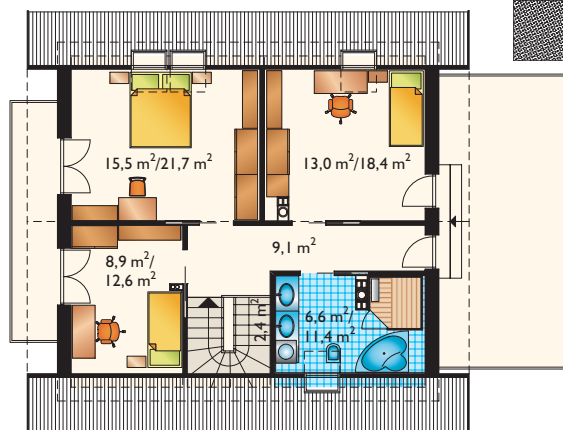
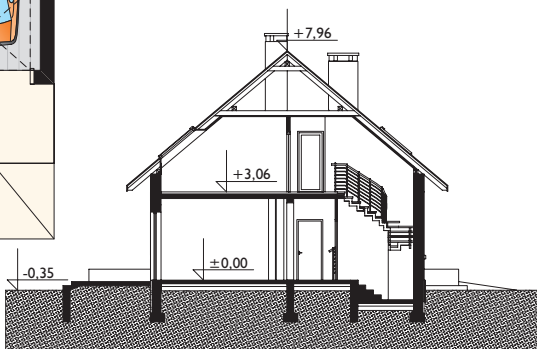
<b>stan surowy zamknięty</b>	<b>228 458 zł</b>
roboty wykończeniowe	145 105 zł
<b>całkowity koszt budowy</b>	<b>373 563 zł</b>
szacunkowy koszt instalacji:	54 167 zł
<b>systemem gospodarczym:</b>	<b>262 000 zł</b>



PARTER  
97,6 m<sup>2</sup>



min. gabaryty działki 22,6 x 19,5 m



PODDASZE  
55,5 m<sup>2</sup>/75,6 m<sup>2</sup>

<b>powierzchnia:</b>	
użytkowa	120,4 m <sup>2</sup>
netto	173,2 m <sup>2</sup>
całkowita	299,2 m <sup>2</sup>
zabudowy	121,6 m <sup>2</sup>
kubatura	937,6 m <sup>3</sup>
powierzchnia dachu	169,2 m <sup>2</sup>
kąt nachylenia dachu	40°
kubatura drewna na więźbę	10,6 m <sup>3</sup>
wysokość do kalenicy	8,3 m
pow. ścian zewnętrz.	153,1 m <sup>2</sup>
pow. ścian działowych	93,5 m <sup>2</sup>
pow. ścian nośnych wewn.	41,7 m <sup>2</sup>
wys. ściany kolankowej	0,8 m

### TECHNOLOGIA I KONSTRUKCJA:

tradycyjna murowana  
**ściany zewnętrzne:** beton komórkowy  
**ściany wewnętrzne:** bloczki siilkatowe  
**strop:** żelbetowy  
**konstrukcja dachu:** drewniana, jętkowa  
**schody:** drewniane na konstrukcji stalowej  
**WYKOŃCZENIE:**  
**pokrycie dachu:** dachówka ceramiczna lub cementowa  
**elewacje:** tynk cementowo-wapienny  
**SPOSÓB OGRZEWANIA:**  
 kocioł na gaz