

166,6 m²

ANIELSKI DWÓR 922

Dom parterowy, z użytkowym poddaszem, z garażem dwustanowiskowym



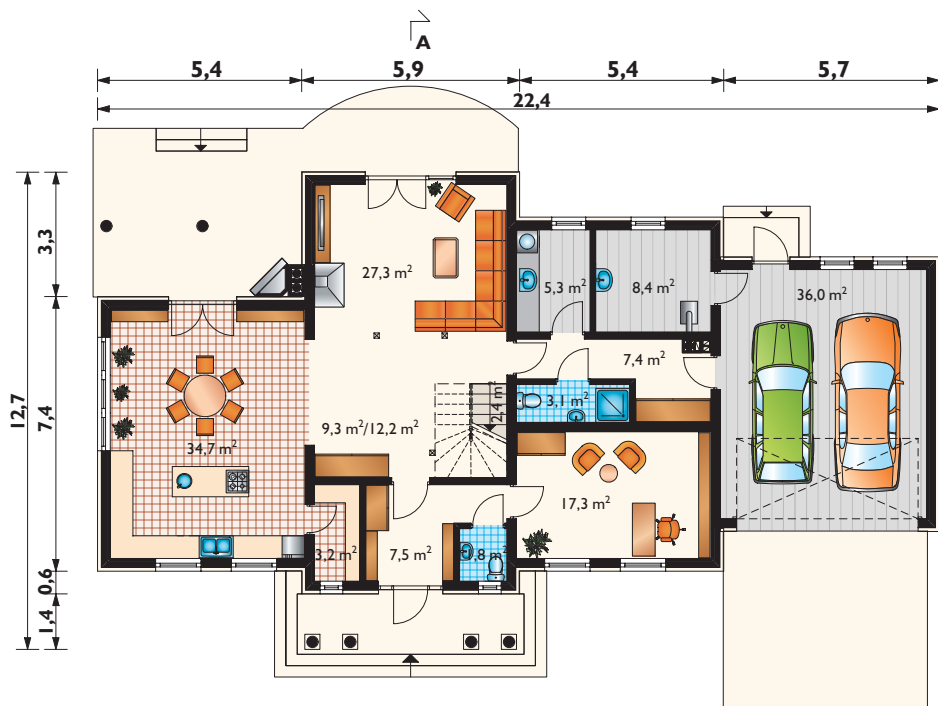
Widok od strony ogrodu



Projekty podobne: RAWA, ZDRÓJ, DAVID, DEREŃ, HORTENSJA, MATYLDA

Projekt dostępny również w szkielecie drewnianym

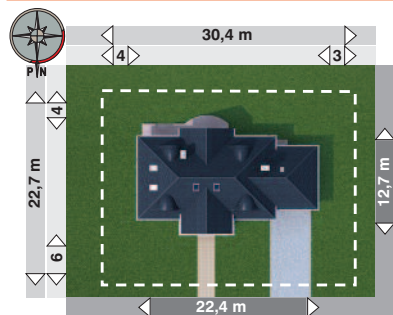
Zobacz na www.archeton.pl:
obrys 1:500



PARTER
163,7 m²/166,6 m²

SZACUNKOWY KOSZTY BUDOWY:

stan surowy zamknięty	321 284 zł
roboty wykończeniowe	249 453 zł
całkowity koszt budowy	570 737 zł
szacunkowy koszt instalacji:	82 757 zł
systemem gospodarczym:	400 000 zł



min. gabaryty działki 30,4 x 22,7 m

powierzchnia:	
użytkowa	166,6 m ²
netto	259,6 m ²
całkowita	430,6 m ²
zabudowy	201,3 m ²
kubatura	1034,3 m ³
powierzchnia dachu	338,0 m ²
kubatura drewna na więźbę	20,2 m ³
kąt nachylenia dachu	42°, 15°
wysokość do kalenicy	8,1 m
pow. ścian zewnętrznych	141,7 m ²
pow. ścian działowych	67,8 m ²
pow. ścian nośnych wewn.	147,3 m ²
wys. ściany kolankowej	0,9 m

TECHNOLOGIA I KONSTRUKCJA:

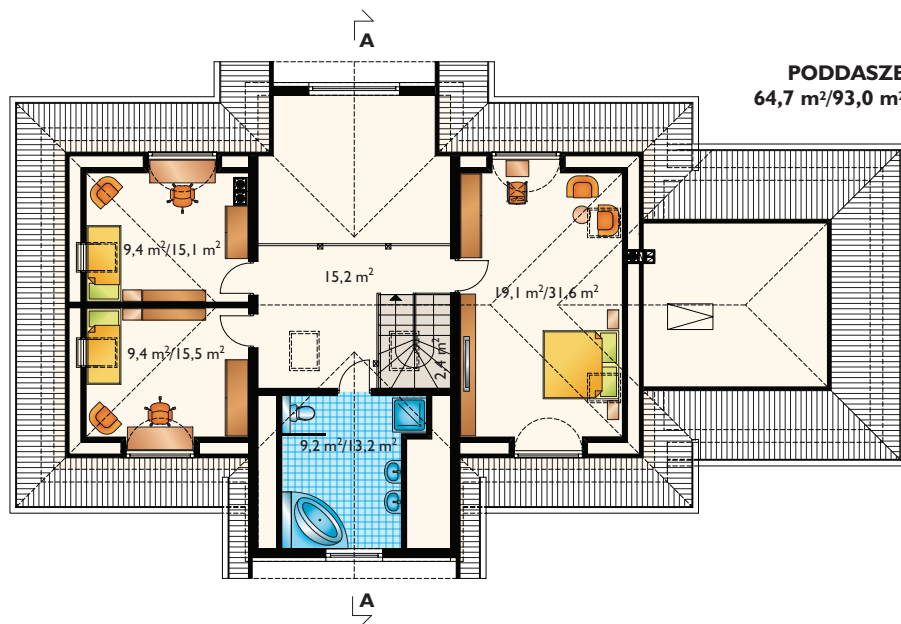
tradycyjna murowana
ściany zewnętrzne: beton komórkowy + wełna mineralna
ściany wewnętrzne: beton komórkowy
strop: żelbetowy
konstrukcja dachu: drewniana, jętkowa
schody: drewniane na konstrukcji stalowej

WYKOŃCZENIE:

pokrycie dachu: dachówka cementowa
elewacje: tynk mineralny

SPOSÓB OGRZEWANIA:

kocioł na gaz, możliwy na paliwo stałe



PODDASZE
64,7 m²/93,0 m²