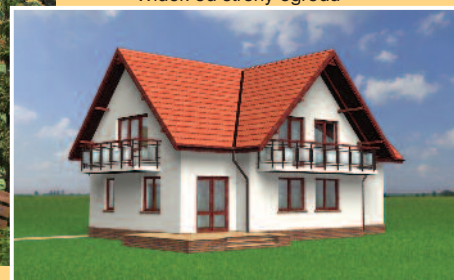


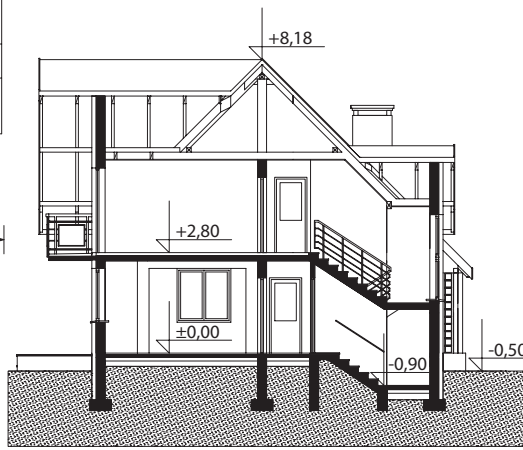


Widok od strony ogrodu



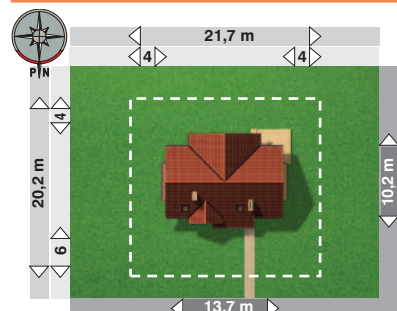
Projekty podobne: CZAJKA, CYMELIA

Zobacz na www.archeton.pl:
model 3D, skrócony kosztorys,
obrys 1:500

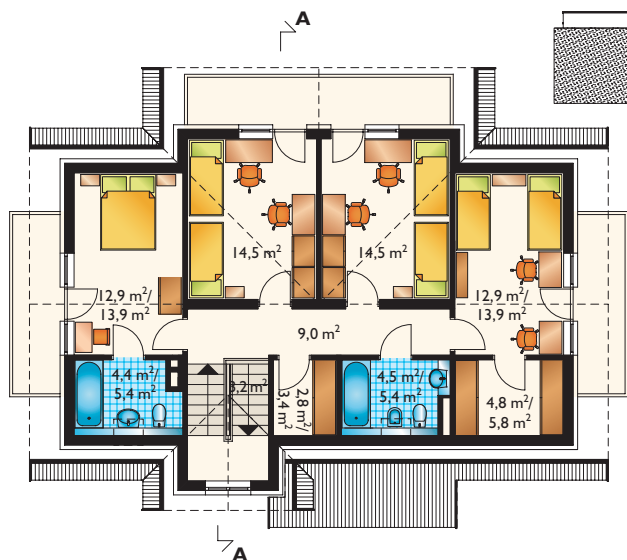


KOSZTY BUDOWY (II kwartał 2008):

stan surowy zamknięty	227 161 zł
roboty wykończeniowe	166 930 zł
całkowity koszt budowy	394 090 zł
szacunkowy koszt instalacji:	57 143 zł
systemem gospodarczym:	276 000 zł



min. gabaryty działki 21,7 x 20,2 m



powierzchnia:	
użytkowa	162,2 m ²
netto	184,3 m ²
całkowita	297,8 m ²
zabudowy	118,6 m ²
kubatura	893,7 m ³
powierzchnia dachu	229,6 m ²
kąt nachylenia dachu	45°
kubatura drewna na więźbę	15,9 m ³
wysokość do kalenicy	8,7 m
pow. ścian zewnętrznych	168,4 m ²
pow. ścian działowych	89,8 m ²
pow. ścian nośnych wewn.	75,1 m ²
wys. ściany kolankowej	1,4 m

TECHNOLOGIA I KONSTRUKCJA:

- tradycyjna murowana
- ściany zewnętrzne:** cegła kratówka + styropian
- ściany wewnętrzne:** cegła kratówka lub cegła dziurawka
- strop:** żelbetowy
- konstrukcja dachu:** drewniana, jętkowa
- schody:** żelbetowe

WYKOŃCZENIE:

- pokrycie dachu:** dachówka ceramiczna
- elewacje:** tynk cienkowarstwowy

SPOSÓB OGRZEWANIA:

- kocioł na gaz