

131,1 m<sup>2</sup>

# AMETYST POLO 1035

Dom parterowy, z użytkowym poddaszem, z garażem

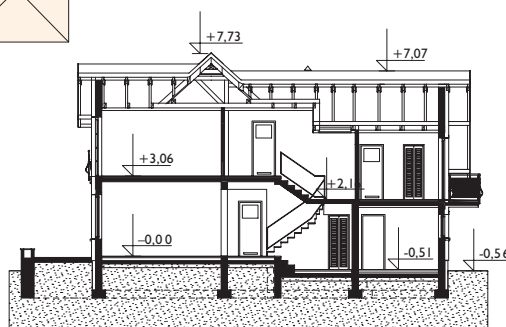
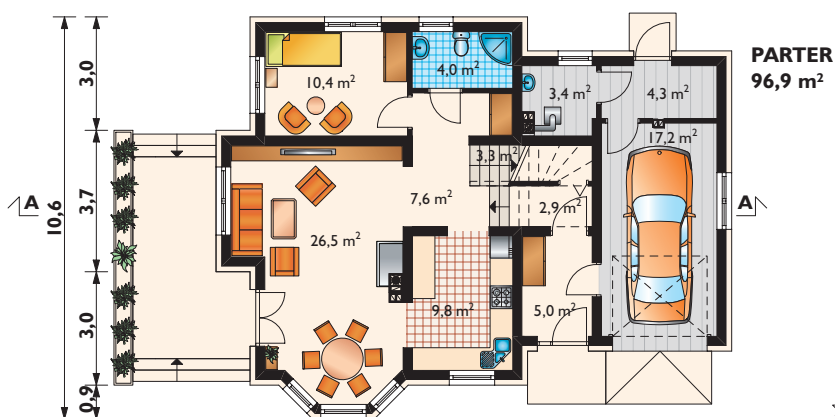
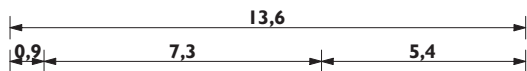


Widok od strony ogrodu



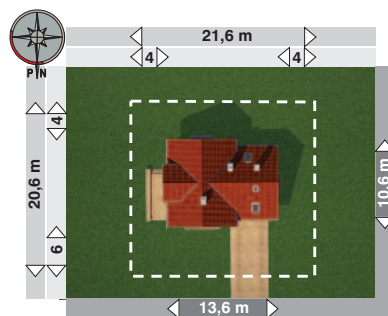
Projekty podobne: ZOJA LUX GROTA, ZOJA LUX DUO, ZOJA LUX, ZOJA LUX ENERGO, ZOJA, ZOFIA SOLIS

Zobacz na [www.archeton.pl](http://www.archeton.pl)  
obrys 1:500

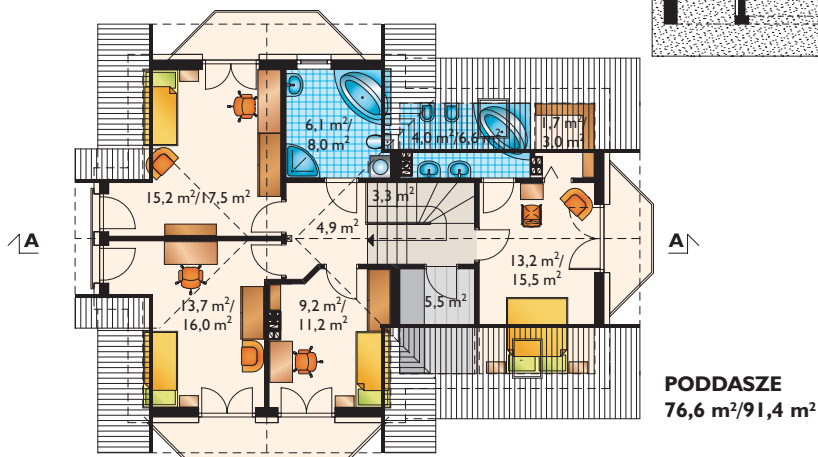


**SZACUNKOWY KOSZT BUDOWY:**

stan surowy zamknięty	<b>258 765 zł</b>
roboty wykończeniowe	220 790 zł
całkowity koszt budowy	479 555 zł
szacunkowy koszt instalacji:	69 536 zł
systemem gospodarczym:	<b>336 000 zł</b>



min. gabaryty działki 21,6 x 20,6 m



<b>powierzchnia:</b>	
użytkowa	131,1 m <sup>2</sup>
netto	188,6 m <sup>2</sup>
całkowita	279,1 m <sup>2</sup>
zabudowy	120,0 m <sup>2</sup>
kubatura	760,1 m <sup>3</sup>
powierzchnia dachu	209,6 m <sup>2</sup>
kąt nachylenia dachu	42°
wysokość do kalenicy	8,3 m
pow. ścian zewnętrznych	148,0 m <sup>2</sup>
pow. ścian działowych	101,0 m <sup>2</sup>
pow. ścian nośnych wewn.	74,0 m <sup>2</sup>
wys. ściany kolankowej	1,2 m; 1,1m

**TECHNOLOGIA I KONSTRUKCJA:**

tradycyjna murowana  
**ściany zewnętrzne:** beton komórkowy + wełna mineralna  
**ściany wewnętrzne:** beton komórkowy  
**strop:** żelbetowy  
**konstrukcja dachu:** drewniana, krokwiowo-łęgkowa  
**schody:** żelbetowe

**WYKOŃCZENIE:**

**pokrycie dachu:** dachówka cementowa  
**elewacje:** tynki silikonowe, silikatowe, mineralne

**SPOSÓB OGRZEWANIA:**

kocioł na gaz

domy średnie